

VISUAL AI FOR FASHION RETAIL

옵니어스(주) 서비스 소개서
Mar 2021

ABOUT OMNIOUS .

이커머스/리테일 기업이

보다 직관적인 쇼핑 경험을 만들고

데이터에 기반하여 의사결정 할 수 있게

도와주는 **VISUAL AI** 솔루션을 제공합니다.



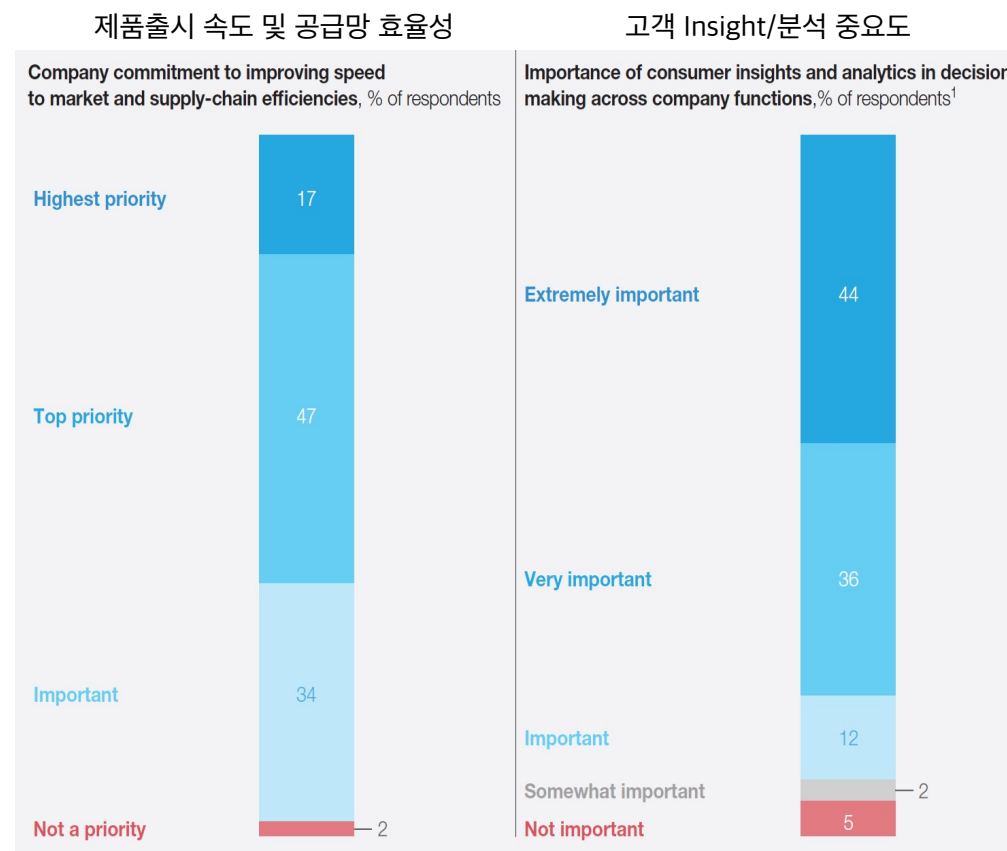
코로나 이후 더욱 중요해진 패션 기업의 도전 과제.

상품기획 및 Speed-to-Market 강화를 위해 데이터에 기반한 CI/MI 역량 강화 및 집중

Top Performer들의 주요 노력

Search Data	<ul style="list-style-type: none">고객들의 패션 관련 주요 검색 키워드 - 패션 트렌드, 해시태그 등 수집 및 분석
Social Media	<ul style="list-style-type: none">소셜미디어 내 트렌드 분석 - 스타일, 패턴, 색상, 유명 인플루언서 룩 등
경쟁사 Scanning	<ul style="list-style-type: none">경쟁사 및 브랜드 유사 제품 판매 인기도 추이, 가격, 상세 상품정보, 고객 반응도 등 분석
제품 반응	<ul style="list-style-type: none">다양한 채널에서 판매되는 동일 제품의 속성, 가격, 스타일 등에 대한 고객 반응도 조사

패션사 임원진들의 인식



브랜드 상품기획 및 영업에 데이터 활용을 어렵게 만드는 것들

데이터 자산 부족

- ✓ 플랫폼 사업자의 데이터 독점
- ✓ 내부 데이터 자산 관리 어려움
- ✓ 외부 데이터 수집의 어려움
- ✓ 시계열 데이터 수집의 어려움

데이터 가공의 어려움

- ✓ 일관되지 않은 상품 분류 기준
- ✓ 내/외부 다양한 채널과 종류의 데이터를 동시에 가공해야 함
- ✓ 수작업 시 물리적 시간 부족

데이터 분석의 어려움

- ✓ 간편한 리테일 분석 도구 부재
- ✓ 실무 적용 및 활용 노하우 부족
- ✓ Agile한 목표 설정의 어려움

SELECT CUSTOMERS.

이커머스, 리테일 브랜드 등 다양한 고객과의 협업 경험과 노하우를 가지고 있습니다.

SPA○

↕ DESCENTE

NATIONAL
GEOGRAPHIC

LF

GS SHOP

LOTTE ON

HYUNDAI

cafe24

ABLY

BRANDI

zigzag

W.CONCEPT.

AMOREPACIFIC

신상마켓

brich

Laundrygo

OUR AI SOLUTIONS

OMNIOUS TAGGER

상품 속성 자동 태깅 AI

#Coat

#Fur-outer

Normal-fit

#Normal

#Long-sleeve

#White

#Mouton

#Solid

#casual

#Tailored-collar

Sea-salt

OMNIOUS LENS

유사 상품 추천 AI

카메라 서치 AI



OMNIOUS TREND

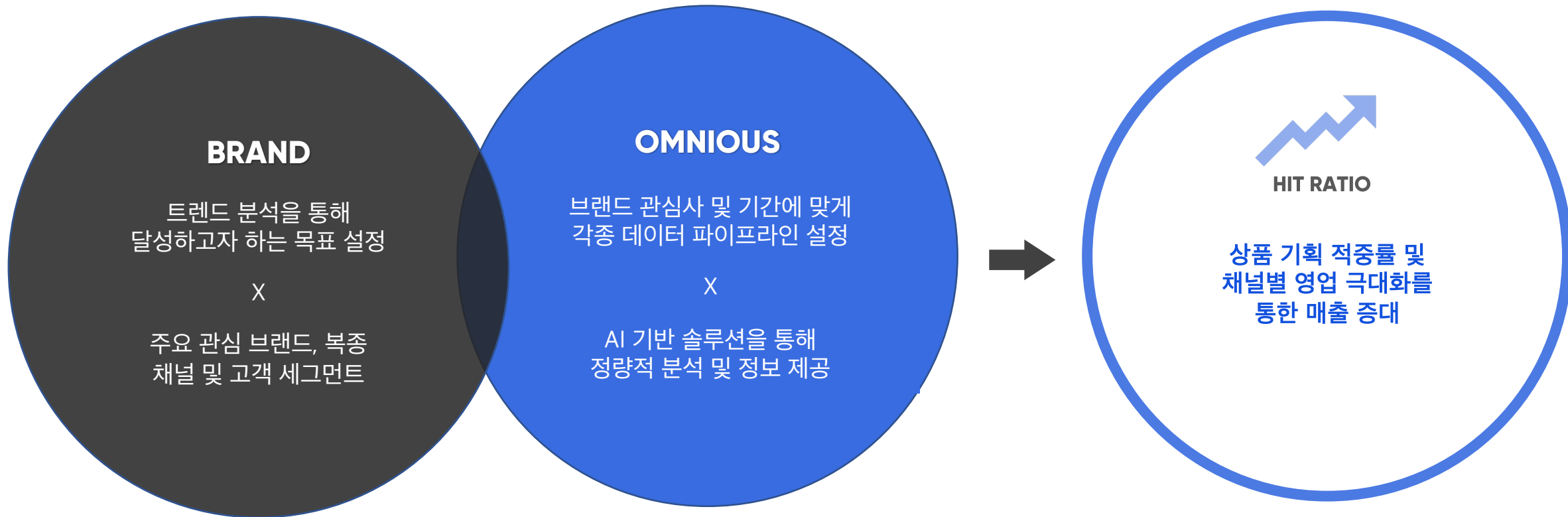
마켓 / SNS / 검색 데이터기반의 리테일 분석 AI

	1	-	슬랙스 14.2% #일자바지 #와이드팬츠 #테이퍼드슬랙스 #블랙슬랙스 #비...
	2	-	스웨트팬츠 7.6% #루즈트레이닝팬츠 #테이퍼드조거팬츠 #그레이조거팬츠 #그...
	3	▲ 3	싱글브레스티드코트 5.8% #울코트 #체크코트 #몽코트 #클래식코트 #데일리룩
	4	▲ 1	테일러드재킷 4.4% #하프자켓 #체크자켓 #기본블랙재킷 #테일러드자켓 #레이...
	5	▼ 1	티셔츠 4.3% #라운드넥티셔츠 #그래픽티 #흰티셔츠 #꾸안꾸스타일 #놈...
	6	▲ 1	스웨트셔츠 4.2% #오버사이즈맨투맨 #그래픽맨투맨 #그레이맨투맨 #무지맨투...
	7	▼ 4	패딩 4.2% #블랙패딩 #퀵패딩 #오버사이즈패딩 #집업패딩 #숏패딩
	8	▲ 2	셔츠 3.8% #기본화이트셔츠 #스트라이프셔츠 #블루셔츠 #데일리룩 #...
	9	-	가디건 3.6% #니트가디건 #버튼가디건 #메이저가디건 #화이트가디건 #...

OMNIOUS TREND

THE TREND SOLUTION .

브랜드가 달성하고자 하는 목표에 맞게 트렌드 데이터 수집, 가공, 분석을 해주는 One-Stop 솔루션



USER SCENARIO (1/3).

국내외 11개 이커머스 채널, 3000여개 브랜드 상품의 상세 트렌드 정보를 제공합니다.

BEST ITEM RANKING






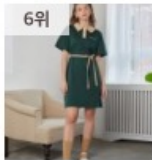






상품 매출, 판매 수량, 상품 조회 수, 작성 후기 수를 반영한 공식에 의한 순위를 다양한 옵션을 통해 자세히 제공합니다.

MUSINSIA W.CONCEPT NAVER STORE

일간 업데이트









관심 있는 원피스 랭킹



1위  에트몽 ▲ 50 Turtle Neck Knit Dress Grey 147,000원	2위  우주스튜디오 미니 플리츠 스커트 라운드 카라 원 98,800원	3위  시티브리즈 (CTC3) 시티 다크 레이스 원피스_블 97,850원	4위  라티젠 LTG5 COLLAR OPS(BLACK) 92,000원	5위  모어덴라이크 FRILL BUTTON RIBBON DRESS 128,000원	6위  디어피어 버튼 칼라 티셔츠 드레스 그린 73,600원
7위  에트몽 Layered Slim Long Dress Black 69,000원	8위  미쏘 하이넥 플리츠 롱 원피스 49,900원	9위  러닝하이 ▲ 20 RNH 카라 벨벳 원피스 [네이비] 46,800원	10위  에프코로미즈 컬러 포인트 셔링 드레스 BK 149,000원	11위  오드원아웃 ▼ 1 Simbol patch onepiece_IV 102,600원	12위  시티브리즈 (CTC2) 시티 탑 앤 원피스 세트 브라운 39,200원

전체 랭킹

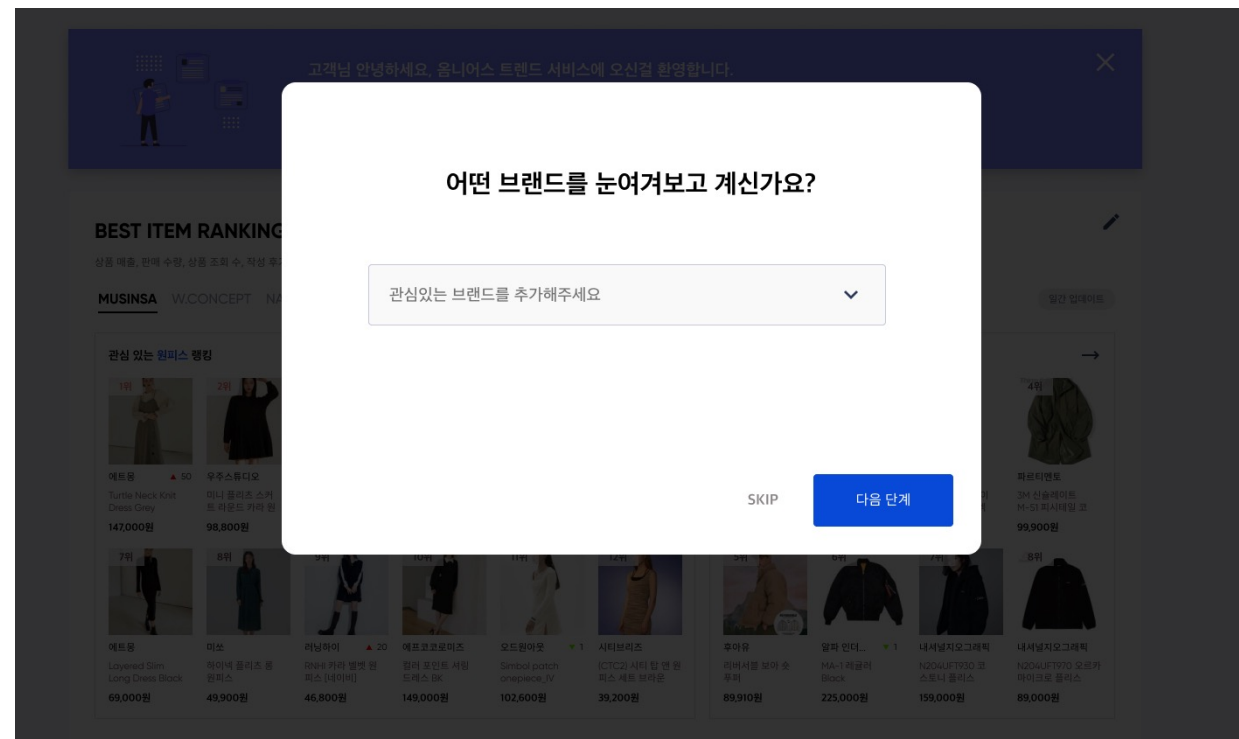
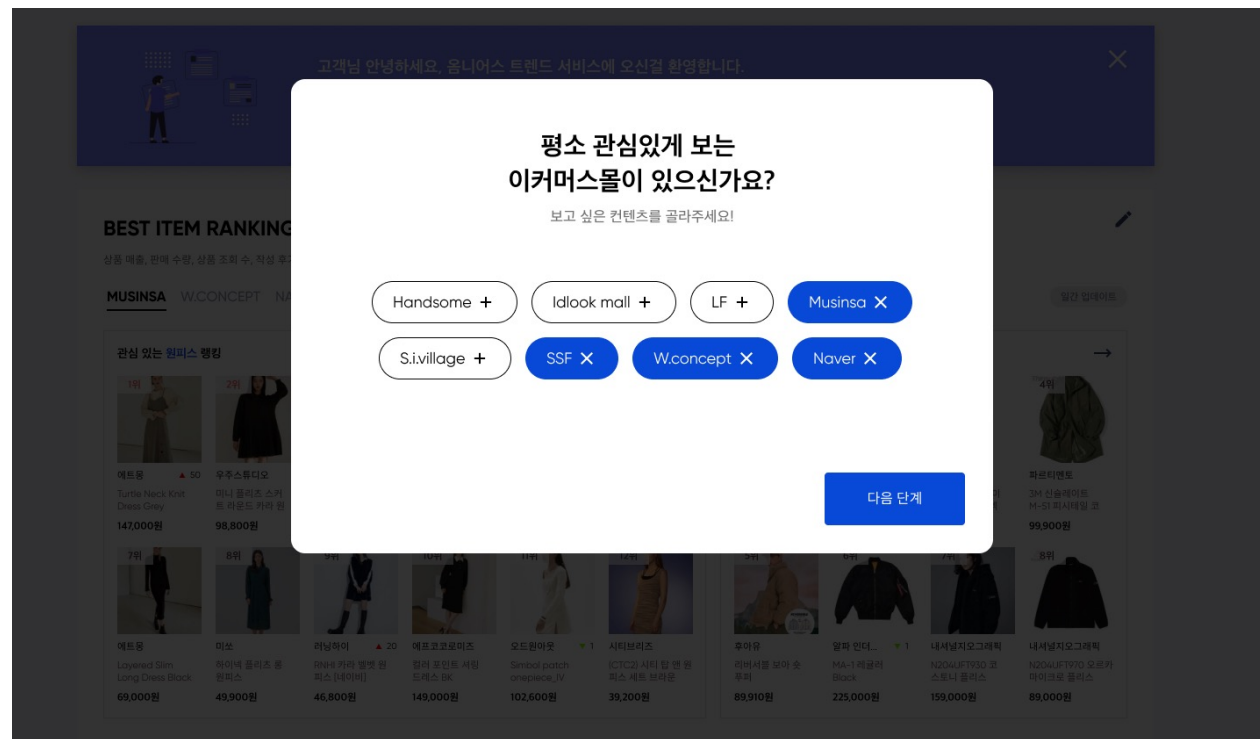


1위  커버넛 ▲ 10 리버시블 플리스 집업 자켓 아이보 109,650원	2위  무신사 스탠다드 [유아인 착장상품] 테이퍼드 히든 밴 31,290원	3위  노스페이스 NC3NL50K_화이트라벨 알칸 이렉 161,840원	4위  파르티멘토 3M 신슬레이트 M-S1 피시테일 코 99,900원
5위  후아유 리버서블 보아 숏 푸퍼 89,910원	6위  알파 인더... ▼ 1 MA-1 레귤러 Black 225,000원	7위  내셔널지오그래픽 N204UFT930 코스토니 플리스 159,000원	8위  내셔널지오그래픽 N204UFT970 오르카 마이크로 플리스 89,000원

* 상기 이는 서비스 리뉴얼, 고도화 작업에 따라 다소 차이가 있을 수 있습니다.

USER SCENARIO (2/3).

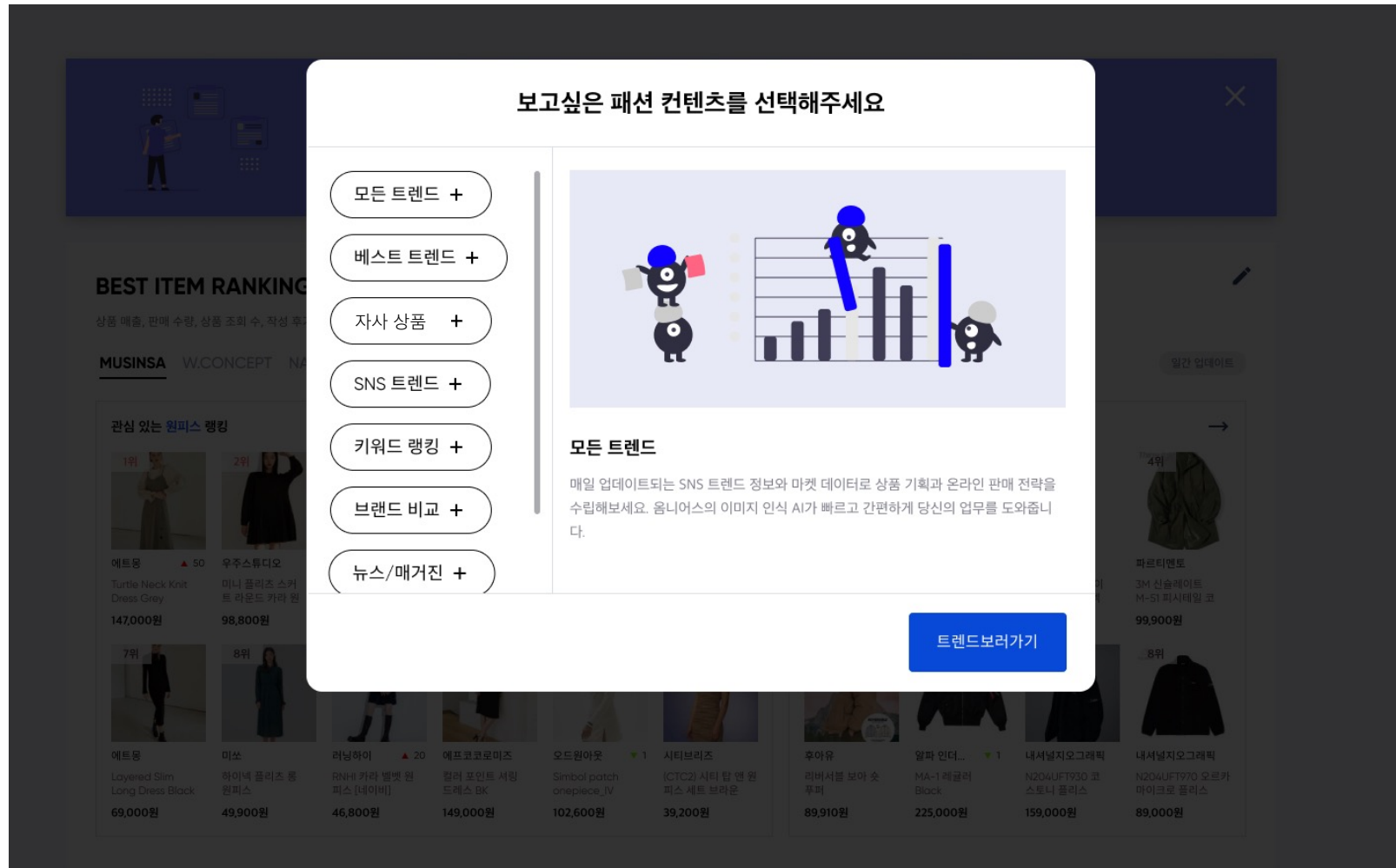
관심 있는 이커머스몰과 브랜드를 선택하면 연관 정보만 받아보실 수 있습니다.



* 상기 UI는 서비스 리뉴얼, 고도화 작업에 따라 다소 차이가 있을 수 있습니다.

USER SCENARIO (3/3).

보고 싶은 트렌드 분석 내용을 선택하면 관심사와 연관된 심층 정보가 제공됩니다.



* 상기 UI는 서비스 리뉴얼, 고도화 작업에 따라 다소 차이가 있을 수 있습니다.

판매 상품 랭킹 분석

수집 기간 내 무신사 판매 랭킹 탑100 내의 패딩 아이템의 비중과 탑100 패딩 내의 경쟁 브랜드와 우리 브랜드의 히트 상품 비중



OMNIOUS INSIGHT

TOP 100내에서 경쟁 브랜드와 우리 브랜드의 점유율은 유사하나 높은 상위권에 랭크된 패딩 비중이 높은 것으로 보아 브랜드 A의 패딩 판매 볼륨이 우수한 것으로 보임

TOP 100->30->10 상위랭킹으로 갈수록 패딩의 비중이 증가

인기 판매 상품의 컬러 분석

수집 기간내 무신사 판매 랭킹 탑100 내의 패딩 아이템 중 컬러 속성의 분석

MUSINSA 전체

BRAND A

BRAND B

1	● 블랙	<div><div></div></div> 54.9%	<div><div></div></div> 57.8% ▲ 2.9%p	<div><div></div></div> 67.1% ▲ 12.2%p
2	● 그레이	<div><div></div></div> 17.2%	<div><div></div></div> 10.2% ▼ 6.9%p	<div><div></div></div> 7.4% ▼ 9.8%p
3	○ 화이트	<div><div></div></div> 8.2%	<div><div></div></div> 12.0% ▲ 3.8%p	<div><div></div></div> 16.1% ▲ 7.9%p
4	● 베이지	<div><div></div></div> 7.2%	<div><div></div></div> 1.2% ▼ 6.0%p	<div><div></div></div> 8.7% ▲ 1.5%p
5	● 네이비	<div><div></div></div> 4.5%	<div><div></div></div> 18.1% ▲ 13.5%p	-

OMNIOUS INSIGHT

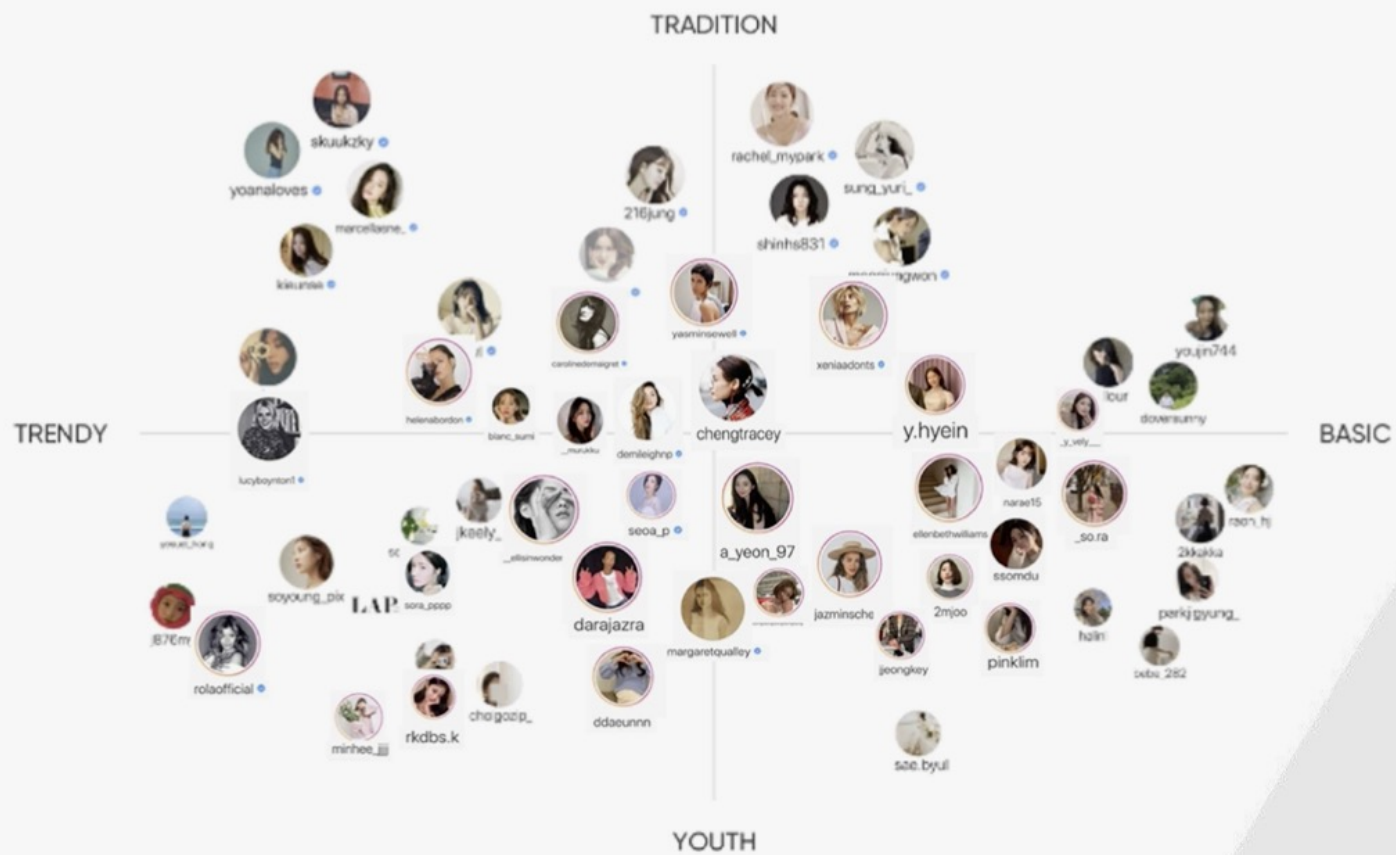
그레이의 높은 판매량

평균대비 그레이, 베이지의 부진

블랙과 화이트 이외에 서브 컬러의 패딩 트렌드를 예측, 확장이 필요

평균 대비 블랙의 비중이 유난히 높음

평균대비 그레이 패딩의 낮은 비중



Influencer

Gender

- ☐ 여성
- ☐ 남성

Location

- ☒ 국내
- ☐ 글로벌

Followers

- ☐ 해가
- ☐ 매트로
- ☐ 하이크로
- ☐ 니노

속성

Color >

Print >

Detail >

Texture >

Fit >

Body Length >

Neckline >



@sooyoung38

FPS	Rank	Followers
94.84	3	34.7M



@changmo_

FPS	Rank	Followers
88.91	217	781.4K



@leesyoung38

FPS	Rank	Followers
88.6	270	920.5K



@solbin0819

FPS	Rank	Followers
88.36	368	796.2K



@prince_kwanghee

FPS	Rank	Followers
85.99	213	1.1M



@sozi_sojin

FPS	Rank	Followers
85.93	268	744.3K



@taegyu_bong

FPS	Rank	Followers
85.14	384	323.3K



@h.yel

FPS	Rank	Followers
84.19	662	145.3K



@kimkibangbang

FPS	Rank	Followers
83.77	608	145.9K



@merry_maria_

FPS	Rank	Followers
83.54	650	146.1K



@michelle_0819

FPS	Rank	Followers
83.77	608	145.9K



@taegyu_bong

FPS	Rank	Followers
85.14	384	323.3K



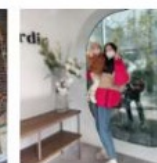
@h.yel

FPS	Rank	Followers
84.19	662	145.3K



@kimkibangbang

FPS	Rank	Followers
83.77	608	145.9K



@merry_maria_

FPS	Rank	Followers
83.54	650	146.1K

컬러 트렌드 분석

SNS상에서 전년대비 변화한 컬러 트렌드 추이 분석

	19 W	20 W	
1	블랙 28.6%	블랙 29.6%	-
2	화이트 12.9%	화이트 16.4%	- 3.5% 상승
3	베이지 10.7%	그레이 9.2%	▲ 3위 2.6% 상승
4	네이비 6.8%	베이지 8.0%	▼ 1위
5	그레이 6.6%	네이비 6.1%	▼ 1위
6	레드 5.0%	카키 4.7%	▲ 1위
7	카키 4.9%	브라운 3.6%	▲ 1위
8	브라운 4.0%	핑크 2.7%	▲ 2위
9	블루 2.3%	블루 2.0%	-
10	핑크 1.2%	스카이블루 1.9%	▲ NEW 급상승
11	그린 1.1%	레드 1.8%	▼ 5위



OMNIOUS INSIGHT

19WINTER, 20WINTER 부동의 1위는 블랙 패딩

그레이가 상승폭이나 랭킹의 변화가 두드러지게 높아짐

니치 컬러 중에서 핑크와 스카이블루 같은 파스텔 컬러의 패딩이 선전

SNS와 마켓 데이터 교차 비교

SNS상에서 보여지는 컬러/후드 트렌드와 무신사 내의 인기 상품 데이터 상의 컬러/후드 트렌드의 교차 비교

SNS TREND		MUSINSA	전체	BRAND A	BRAND B	
1	● 블랙		29.6%	54.9%	57.8%	67.1%
2	○ 화이트		16.4%	8.2%	12.0%	16.1%
3	● 그레이		9.0%	17.2%	10.2%	7.4%
4	● 베이지		8.0%	7.2%	1.2%	8.7%
5	● 네이비		6.1%	4.5%	18.1%	0.0%
↑	● 스카이블루		1.9%	0.3%	0.0%	0.0%
후드 있음			18.9%	52.4%	74.7%	80.5%

OMNIOUS INSIGHT

20Winter SNS 트렌드상 급상승한 그레이 컬러, 실제 무신사 판매량 데이터에서도 중요도가 확인 됨

SNS 상의 트렌드에서 신규로 랭킹에 진입한 스카이블루가 판매량에서는 충분히 반영되지 않 음. 추후 시즌 집중 필요

SNS상에서의 트렌드는 후드의 급격한 감소 추세. 실제 상품 구성에서 해당 트렌드가 충분히 반영되 지 않아, 다음 시즌 후드 없는 패딩에 주목할만 함

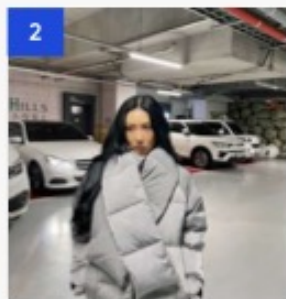
20WINTER 화제의 포스팅 순위

SNS에서 수집된 그레이 패딩 중 옴니아스의 영향력 지수 기준 높은 점수를 받은 포스팅 TOP10



1

NAME 류준열
BRAND DISCOVERY
FOLLOWERS 3.0M
LIKES 154,995



2

NAME 화사
BRAND ADIDAS
FOLLOWERS 4.9M
LIKES 853,347



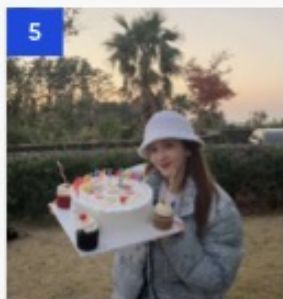
3

NAME 키
BRAND BALENCIAGA
FOLLOWERS 7.2M
LIKES 352,311



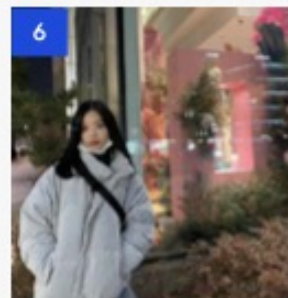
4

NAME 강승운
BRAND DISCOVERY
FOLLOWERS 2.5M
LIKES 128,510



5

NAME 산다라 박
BRAND THISISNEVERTHAT
FOLLOWERS 9.0M
LIKES 238,360



6

NAME 이소율
BRAND 알수없음
FOLLOWERS 64.6K
LIKES 5,065



7

NAME 예린
BRAND COVERNAT
FOLLOWERS 889K
LIKES 180,780



8

NAME 효민
BRAND DISCOVERY
FOLLOWERS 2.3M
LIKES 35,764



9

NAME 차정원
BRAND W CONCEPT
FOLLOWERS 726K
LIKES 13,563



10

NAME 비와이
BRAND NATIONAL GEOGRAPHIC
FOLLOWERS 777K
LIKES 42,108



20WINTER 화제의 브랜드

COVERNAT
AUTHENTIC



SNS상에서 수집된 그레이 패딩 중에서
가장 활발한 프로모션과 마케팅을 한 브랜드

20WINTER 프린트/그래픽 트렌드

SNS에서 수집된 그레이 패딩에서 발견한 프린트/그래픽 트렌드



MODERN CHECK

코트에서 불법한 클래식하고
모던한 체크 패턴이 패딩 위에

GO, GRAPHIC

카무플라주, 모노그램, 로고플레이 등
화려한 그래픽의 향연

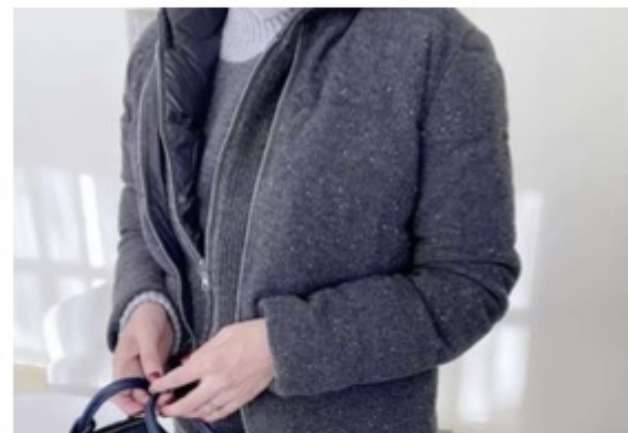
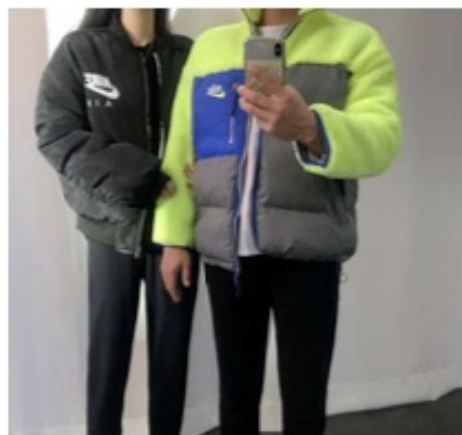


20WINTER 소재 트렌드

SNS에서 수집된 그레이 패딩에서 발견한 소재 트렌드

COLOR-BLOCKING

다소 칙칙할 수 있는 패딩에 비비드한 컬러를 가미해 액티브하게 표현. 패딩의 겉면, 특히 칼라, 소매, 주머니 등 부분적으로 컬러 플리스를 더하는 것도 특징



MODERN TEXTURE

여성 패딩에서는 코튼 믹스, 울 믹스 등 소프트하고 에어리(Airly)한 감촉의 패딩 텍스처가 강세

Omnious AI with SNS + Market

OMNIOUS AI 솔루션과 데이터



- T** SNS Trend 분석 (Normalized Trend Index 제공)
Customized(Location/ Influencer Target SNS Trend) 분석
- C** Customized Channel 분석 (무신사, 종합몰, 소호몰, 브랜드 몰 ect)
Searching Keyword 분석 (Naver, 무신사 + Customized Channel)
- PD** 제품의 속성 분석
- PI** 카테고리/제품의 가격 분석

AI SOLUTIONS FOR E-COMMERCE

OMNIOUS TAGGER .

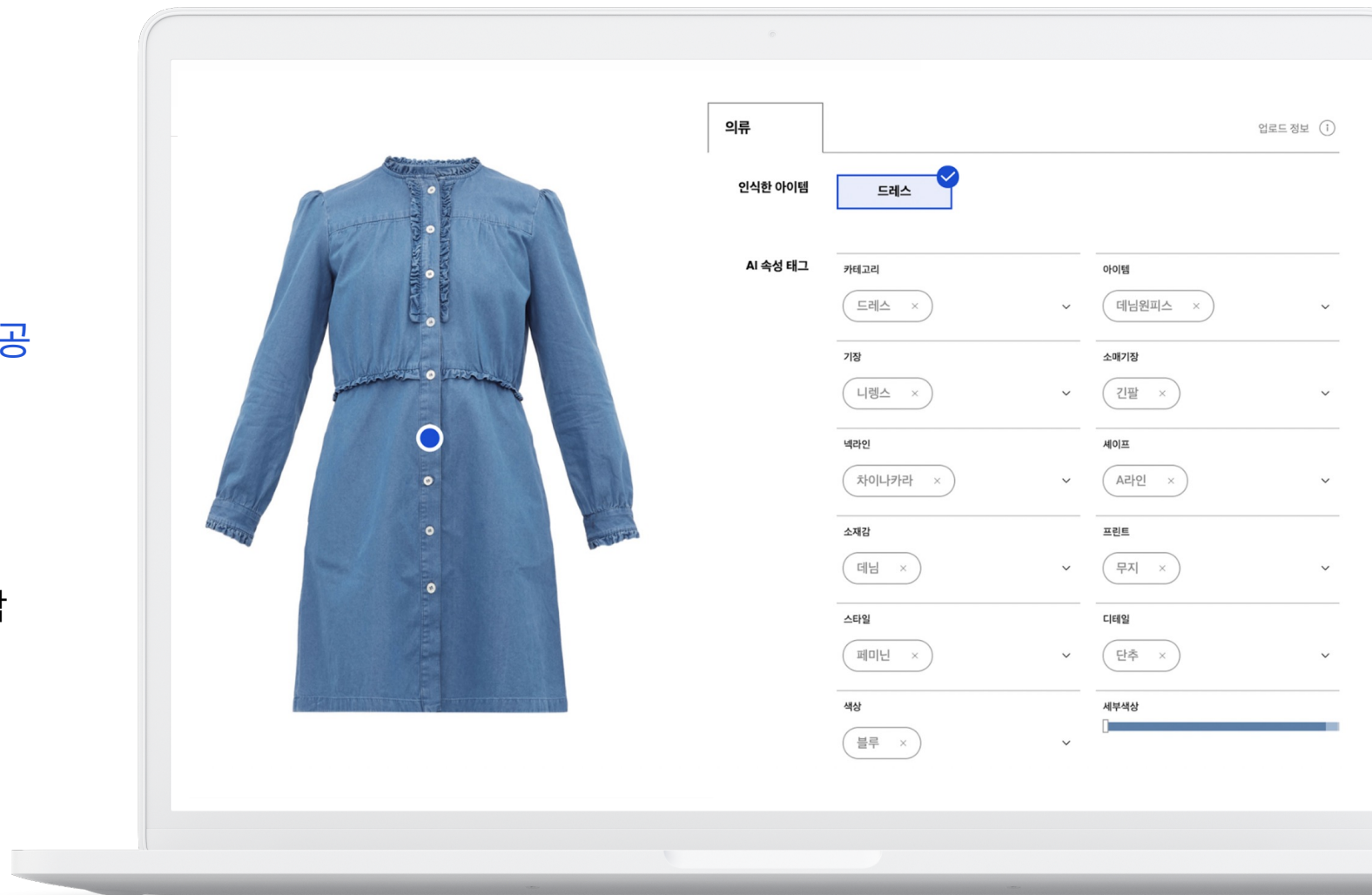
상품 속성 자동 태깅 AI 솔루션

이미지당 1초 이내 자동 속성 추출
의류, 신발, 가방, 모자 총 530개 속성 정보 제공

302%
검색 효율 향상

63%
CTR 상승

90%
운영 비용 절감



패션/리빙 종합 유통사

Background / Challenge

자사 상품 대비 부정확한 상품
메타 데이터로 다수의 입점 상품 검색 미노출

Solution

자사/입점 상품에 대해 AI가 추출한 13
가지 카테고리의 의류 상품 속성을 검색
/필터에 활용, 4배의 검색 효율 상승

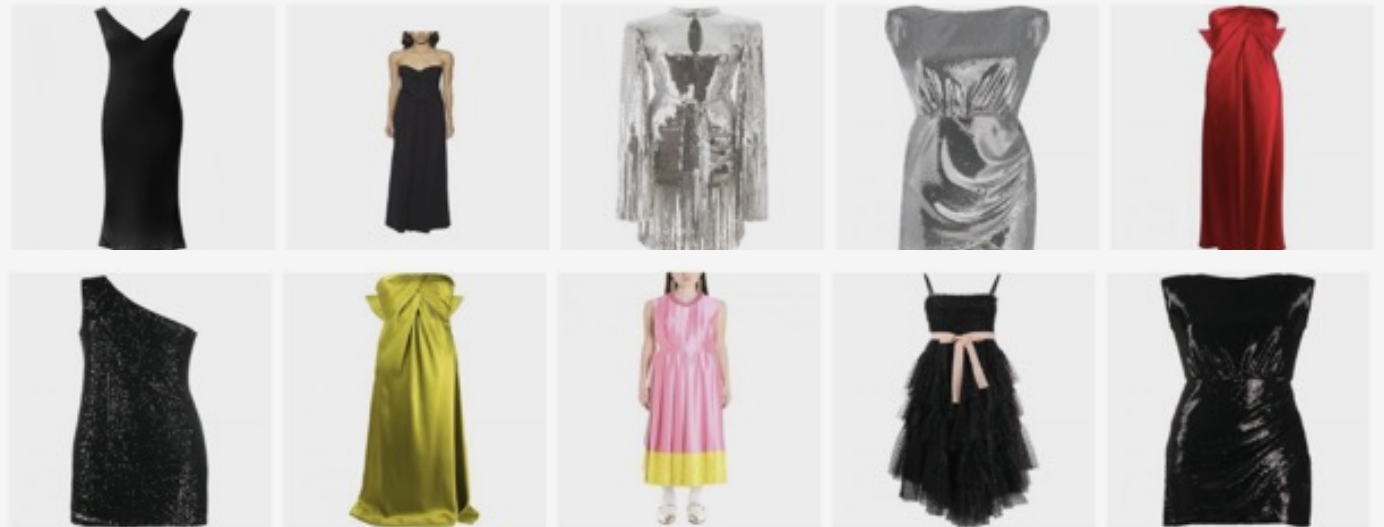
상품 속성 입력을 자동화하고 검색에 활용, **평균 검색 효율 302% 상승**

2020년 1월
검색결과: 19개

파티, 드레스(으)로 검색한 결과입니다.
총 19개 상품

2020년 4월
검색결과: 418개

파티, 드레스(으)로 검색한 결과입니다.
총 418개 상품



‘A사’ Z세대 모바일 패션 플랫폼

Background / Challenge

기존 색상 필터만으로는
80만개의 판매 상품 중에서
소비자가 원하는 상품을 찾는데 한계가 존재

Solution

TAGGER 도입 후 자동 추출한
속성 정보를 상품 등록/필터에 활용

‘스타일’, ‘디테일’까지 세분화된 필터로 사용자 편의성 개선

상품 속성은
색상 필터만 제공

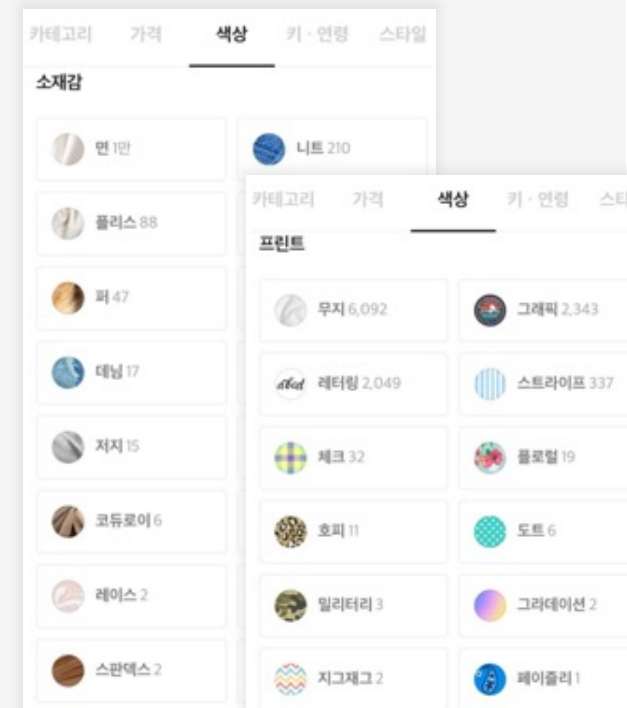


NEW

스타일/디테일 필터

NEW

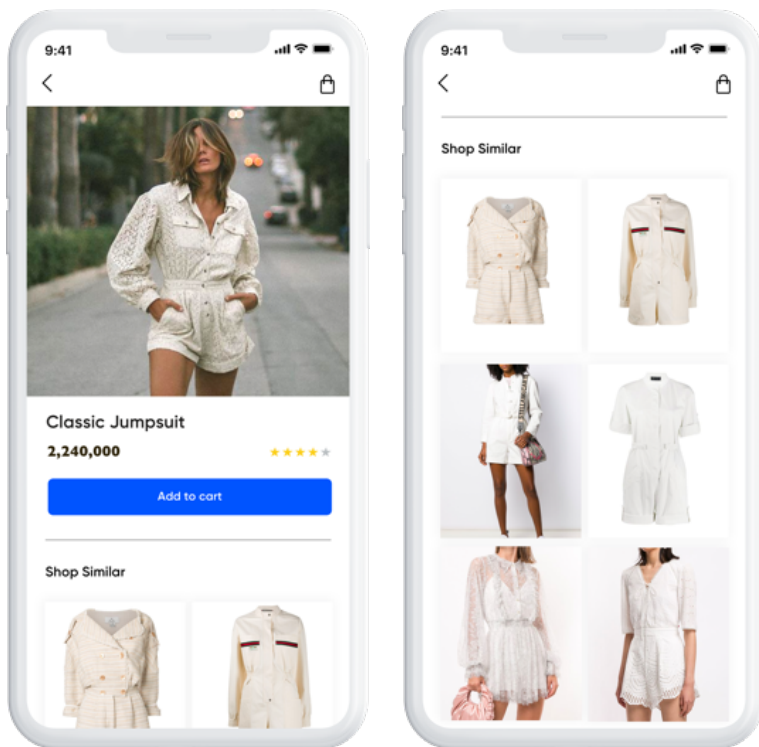
소재감/프린트 필터



OMNIOUS LENS.

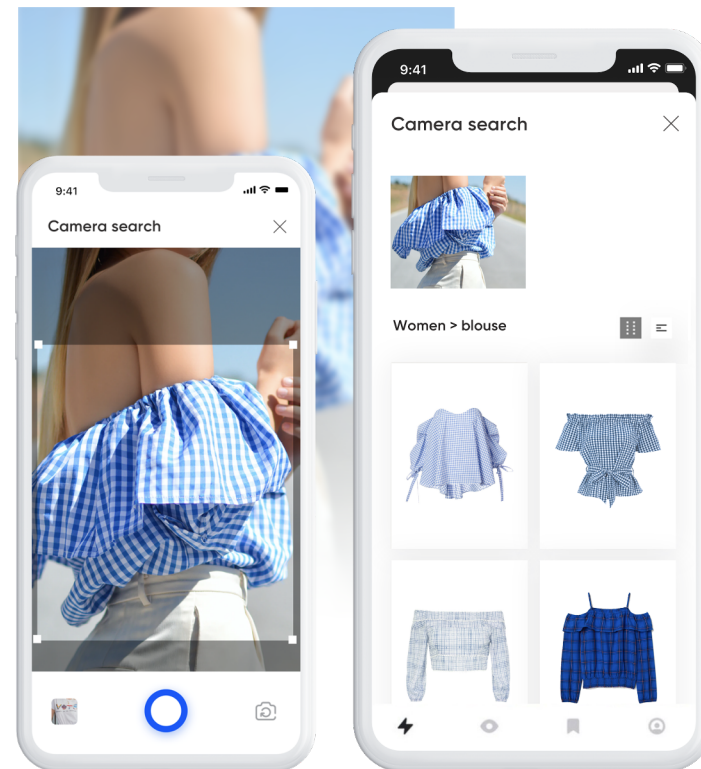
유사 상품 추천

Visually Similar Recommendations API



카메라 서치

Camera Search API



패션/리빙 종합 유통사

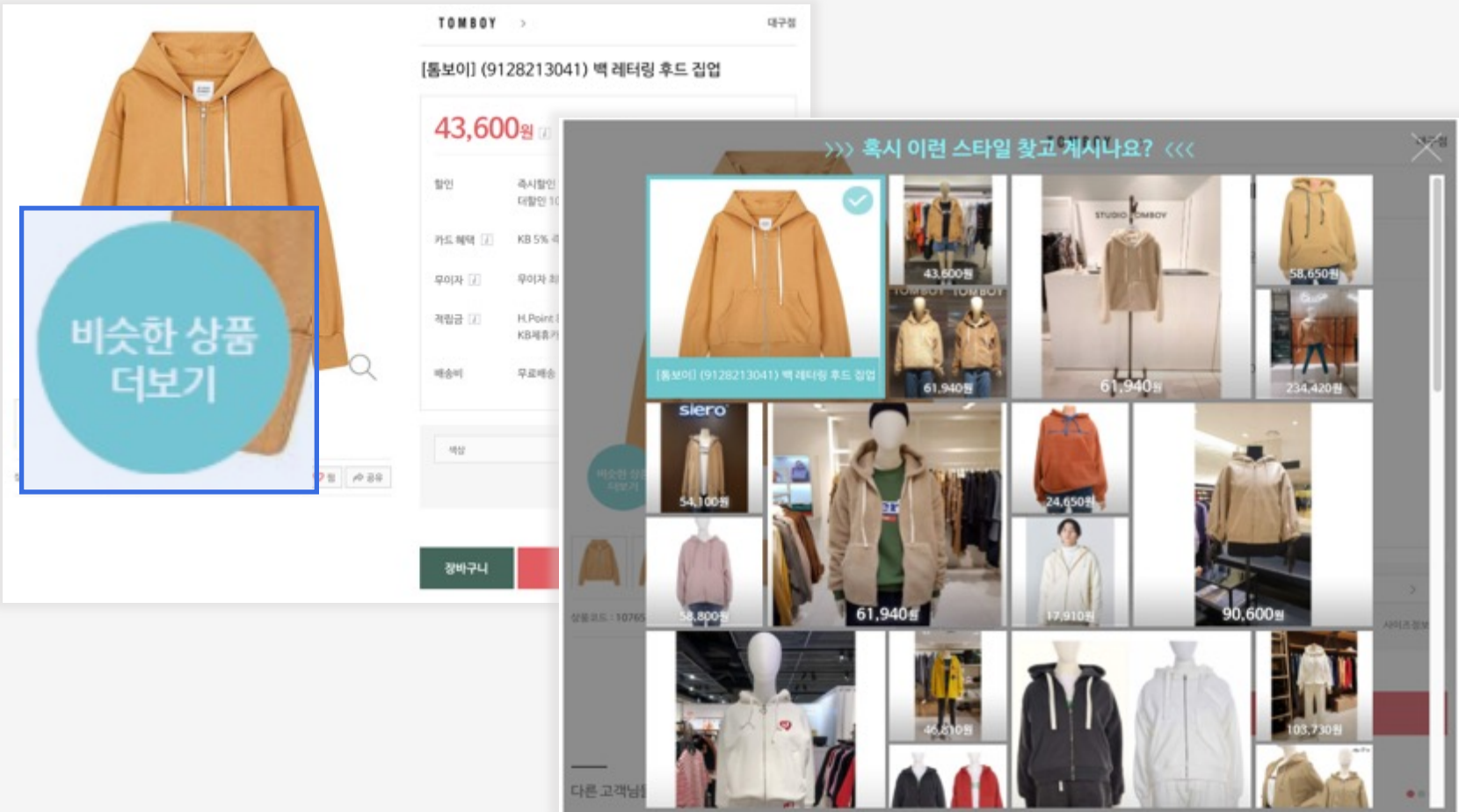
타사 대비 우수한 상품 추천 결과로 솔루션 교체 후 75% 클릭률 상승

Background / Challenge

기존 다른 업체의 유사 상품 추천 솔루션을 사용하였으나,
상품 추천 결과에 불만족

Solution

상품 커버리지 및 추천 결과의
정확도가 높은 LENS로 솔루션
교체 후 클릭률 상승



‘B사’ Z세대 모바일 패션 플랫폼

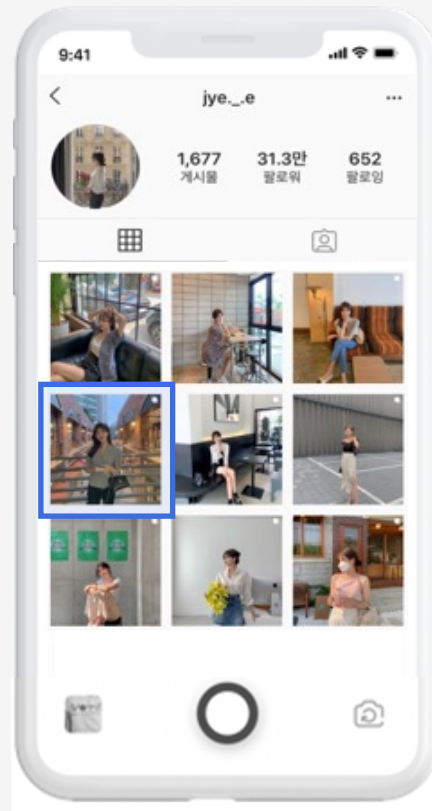
Background / Challenge

관심있는 옷을 이미지 기반으로
쉽고 빠르게 검색하고자 하는
MZ세대의 니즈

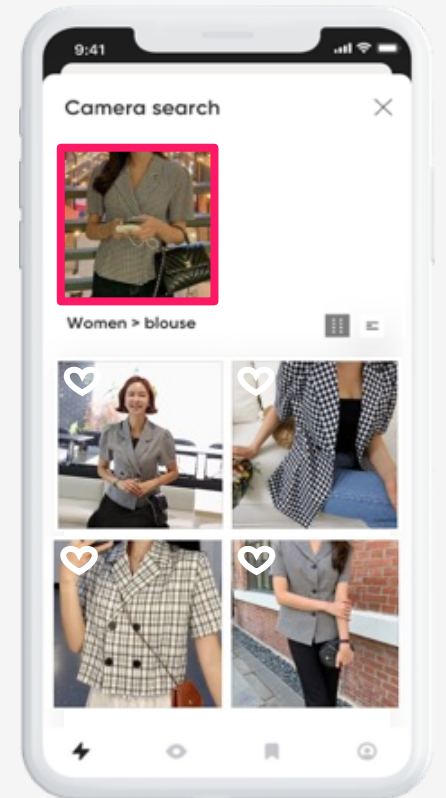
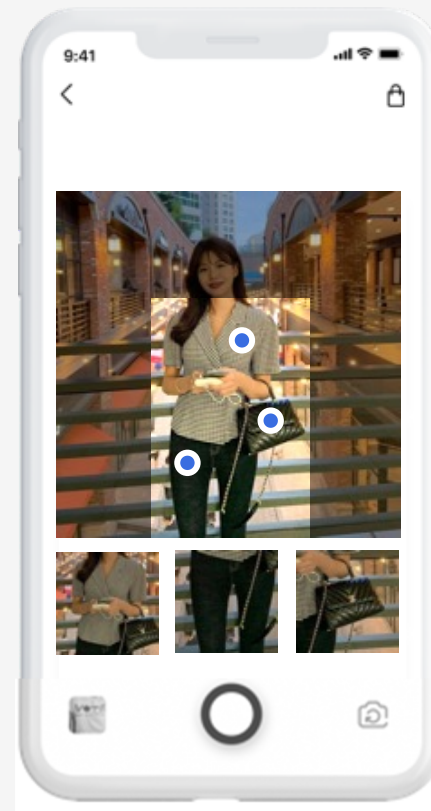
Solution

카메라서치를 통해 실시간으로
사용자가 업로드한 이미지 내
상품과 유사한 상품을 추천

연예인, 인플루언서가 착용한 상품을 **이미지만으로 쉽고, 빠르게 검색**



인플루언서
착장 정보 검색



2021 데이터 바우처 지원사업

2021 데이터바우처 지원사업



지원대상

데이터, AI를 활용한 새로운 서비스, 제품 개발이 필요한 **중소기업, 소상공인, 1인창조기업, 예비창업자**



신청기간

2021년 **4월 16일** 18:00 까지



지원혜택

최대 **4,500만원**



기업 현금부담금

중소기업은 2%, (소상공인, 1인창조기업, 예비창업자는 제외)

총 사업비 = 정부지원금 80%, 민간부담금 20% (현물/인건비 18%. 현금 2%)

더 궁금한 점이 있으신가요?

언제든 옴니어스 팀에 문의해주세요.



이메일

biz@omnious.com



채팅상담

datavoucher-omnious.channel.io



홈페이지

www.omnious.com

옴니어스팀에 문의하기

The background of the slide features a solid blue color with two large, concentric circles in a lighter shade of blue. The circles are centered on the page, with the inner circle being slightly smaller than the outer one, creating a frame-like effect around the central text.

OMNIOUS

솔루션 도입 문의 | biz@omnious.com