

# FASHION

트렌드에 발맞춰보세요!



LECTRA.

패션 솔루션

# 역량 있는 패션 소비자의 증가

## 소비자 경험이 핵심

디지털 시대에 소비자는 나만의 특별한 느낌을 주는 경험을 원합니다. 최고의 고객 경험을 통해 소비자는 강력한 지지자가 될 수 있습니다. **완벽한 옴니채널 소매 경험을 제공하는 것은 인플루언서의 인정과 고객 충성도를 얻는 좋은 방법입니다.** 패션 회사는 온라인 검색을 하는 고객이 오프라인 매장과 기타 접점에서 쇼핑할 수 있도록 원활한 전환을 이끌어야 합니다. 가상 피팅룸과 챗봇 등의 신기술을 사용해, 쇼핑 경험을 개선하고 고객 친밀도를 향상할 수 있습니다.

20%\*

2019년 패션 쇼핑은

디지털 및 모바일 전자상거래 채널을 통해 이루어졌습니다.



### 연중무휴 연결 유지

‘See-now-buy-now (현장 직구)’는 모든 소비자에게 표준이 되었으며 패션 회사는 훨씬 더 빠르게 생산하고 제공해야 합니다. 온라인에 넘쳐나는 정보 속에서, 소비자는 현명하게 쇼핑하고 끊임없이 새로움을 추구합니다.



### 의미 찾기

어떤 제품을 구매하느냐가 아니라 **해당 제품이 어떻게 그리고 어디서 만들어졌느냐가 중요합니다.** 의식 있는 소비자는 지속 가능하고 윤리적으로 공급되고 인증된 제품을 원합니다.



### 적극적인 참여

이제는 유명 패션 회사가 유행을 선도하는 것이 아니라, 소비자가 소셜 미디어를 통해 유행을 이끌며 패션 계층 구조가 바뀌었습니다. 소비자는 **온라인으로 피드백을 보내고 제품을 개인화하는 방식으로 창작 프로세스에 참여하고자** 합니다.

\*출처: McKinsey & Company

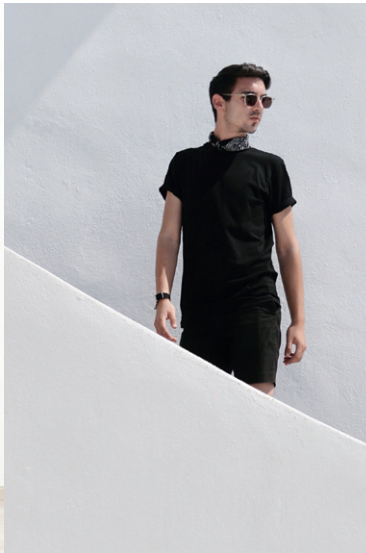


## 현재 패션 업계 상황

소비자의 이 새로운 행동방식은 유행의 주기를 단축시켜 많은 회사가 예측과 추측에 따라 컬렉션을 제작하도록 만들고 있습니다. 때문에 많은 회사가 트렌드를 따라잡기 위해 고군분투하고 있습니다. 트렌드를 놓쳐 수익 감소, 재고 증가, 가격 인하 등의 문제에 직면하고 있으며, 너무 많은 공급업체와 협력하고 있습니다.

많은 회사가 이제 접근방식을 재고하고, 소비자 데이터에 대한 깊은 이해를 바탕으로 보다 개인화된 고객 경험과 더 나은 제품을 제공하고자 합니다. 이는 새로운 소비자 중심 비즈니스 모델이 발전하는 길을 열었습니다. 디지털 네이티브 수직적 브랜드는 이제 특별한 목적이나 서비스를 판매하는 제품으로 시장에 파란을 일으키고 있습니다.

# 더 민첩해져야 하는 패션 산업



## 목적에 기반한 수요 중심 공급망 개발

오늘날 소비자는 더 많은 것이 아닌, 더 좋은 것을 원합니다. 이제 정확한 소비자 데이터로 공급망을 강화하여, 적시에 강력한 제품을 개발하고 올바른 채널을 통해 효과적으로 판매해야 할 때입니다. 기업은 소비자와 더 많이 교류하고 **더 나은 상거래 전략을 통해 피드백을 함께 만들고 공유하도록** 해야 합니다. 동시에, 패션 회사는 품질과 수익성 사이의 균형을 유지해야 합니다.

이때 ‘Pull’ 비즈니스 모델이 답이 될 수 있습니다. 더 정확하게 소비자 요구를 충족하기 때문입니다. **McKinsey & Company**에 따르면, 이 모델의 원동력은 다음 컬렉션 프로세스를 포함하는 효과적인 수요 중심 공급망에 있다고 합니다.



### 시즌 컬렉션 개발

주요 패션 시즌의 표준 컬렉션 프로세스.



### 리드 앤 리액트 (READ-AND-REACT)

판매 데이터의 긍정적인 결과를 바탕으로 가장 잘 팔리는 의류 생산.



### 패스트 트랙 (FAST TRACK)

캡슐 및 한정판 컬렉션을 위한 표준 GTM (Go-To-Market) 프로세스를 벗어난 민첩한 디자인 및 개발 단계.



### NOOS (NEVER OUT OF STOCK)

비시즌 및 영구 제품의 지속적인 보충.



## 소싱 및 생산에 대한 재고

회사는 외부 공급업체를 선정할 때 보다 조심스럽고 전략적으로 접근해야 합니다. 우수한 성과를 내는 공급업체의 소규모 그룹과 협력하고, ‘pull’ 비즈니스 모델 (온쇼어링 및 니어쇼어링)을 위해 가까운 지역에서 소싱하면, 환경적으로 보다 지속 가능하고 투명하며 효율적이고 수익성 있게 운영할 수 있습니다.

이렇게 하면 다음과 같이 할 수 있습니다.

- 회사는 소비자에 초점을 맞춰, **원활하고 개인화된 고객 경험**과 함께 소비자가 원하고 가치를 두는 최고의 제품을 제공할 수 있습니다.
- **다기능 공급업체**는 고객 (브랜드 및 소매업체) 비즈니스 모델이 보다 민첩하고 효율적인 모델로 혁신하도록 지원합니다.
- 소매업체, 브랜드 및 제조업체는 **4차 산업혁명 기술로 구동되는 소비자 중심 공급망**을 통해 시장 출시와 혁신의 속도를 높일 수 있습니다.



# 데이터 중심의 수요 중심 접근방식을 채택해야 할 때

## Lectra가 도와드립니다.

고객에게 더 가까이 다가가세요. Lectra 솔루션은 적합한 제품을 적절한 소비자에게 적시에 제공하는 데 필요한 패션 산업 소프트웨어, 하드웨어, 서비스 및 데이터를 통합합니다.

솔루션끼리 서로 정보를 교환하고 패션 가치 사슬의 모든 업체를 연결하는 전체 프로세스 (아이디어부터 판매까지)를 다룹니다.

이는 보다 스마트한 업무 방식입니다. 이렇게 하면 **더 빠르게 혁신하고 시장 출시 시간을 더 단축**할 수 있습니다. 트렌드를 놓치지 마세요. 그리고 요구를 기회로 전환할 수 있는 기회를 놓치지 마세요.

## 하나부터 열까지 모두 포괄하는 Lectra 패션 솔루션

		단계					
							
		시장 조사	디자인 및 개발	양산화 및 생산	소매 및 유통		
		 고객 성공 제안					
제품 카테고리	모든 카테고리	협업 및 데이터 관리 (PLM/PIM/DAM) <b>KUBIX LINK</b>					
	 NOOS (Never Out Of Stock)	 시즌	경쟁업체와 시장 트렌드 분석 <b>RETVIEWS</b>	디자인, 패턴 제작, 시제품 제작, 비용 추정 <b>KALEDO</b> <b>MODARIS</b> <b>QUICK ESTIMATE</b>	대량 생산 (네스팅/재단) <b>QUICK NEST</b> <b>VECTOR</b>		
	 리드 앤 리액트 (Read-and-react)					 패스트 트랙 (Fast track)	온디맨드, 맞춤형 및 MTM (Made To Measure) 생산 (주문 접수, 제품 개발, 재단) <b>FASHION ON DEMAND</b> <small>by BIA</small>

# Services 4.0

## 고객의 성공이 최우선

고객이 Lectra 솔루션과 장비를 최대한으로 활용하는 데 필요한 모든 지원과 지침을 제공합니다. 교육과 기술 지원 프로그램은 유명 패션 회사들과 47년간의 협력 경험을 바탕으로 개발되었습니다.

진화된 서비스, 전문 지식, 데이터 분석 및 포괄적인 기술 지원을 통해, 솔루션이 최적의 방식으로 사용될 수 있게 하여 최상의 경험과 동시에 고객 목표를 달성할 수 있도록 돕습니다.



“Lectra의 기술과 고객 관리 서비스의 품질은 항상 최고였고, 덕분에 4차 산업혁명을 향한 첫 걸음을 내디딜 수 있었습니다.”

**Li Shuangrui**  
Tongtai Infant Finery Co., Ltd 부사장



### 방대한 지식

디지털 자원과 대면 교육을 통해, 솔루션의 구현과 모든 프로세스 단계에서 학습 목표를 설정하고 달성할 수 있습니다. Lectra의 교육 방법은 빠른 결과와 실무 적용을 통해 고객이 신속하게 적응할 수 있도록 설계되었습니다.



### 지속적인 혁신

고객이 당사 소프트웨어의 최신 기능을 즉시 사용할 수 있게 하고 주요 정보를 제공하여, 고객이 빠르게 습득할 수 있도록 돕습니다. Lectra와 협력하고 최적의 운영 방식을 구축해 지속적으로 가치를 창출해보세요.



### 장비 가용성 및 품질

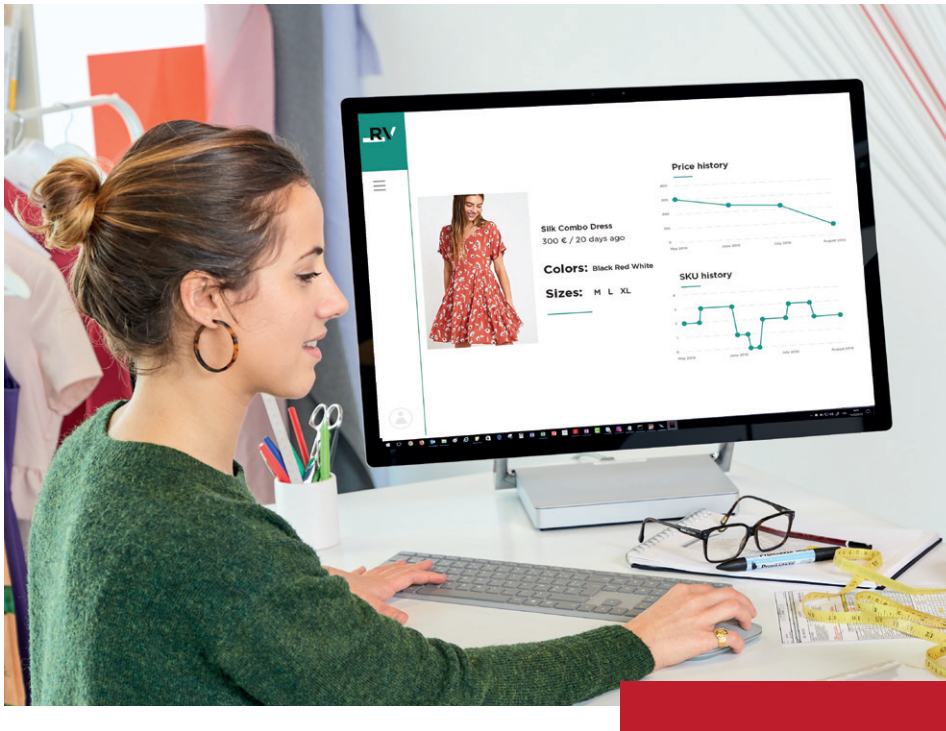
Lectra 장비의 센서는 사용자가 기술적인 문제를 예측하고 원격으로 선제 조치를 취하여 기계 가동 중지 시간을 최소화하도록 돕습니다. 예방 유지보수와 정기 감사는 일관된 재단 품질을 보장하므로, 폐기물과 비용을 줄일 수 있습니다.



### 장비 성능 분석

중앙식 데이터에 손쉽게 접근할 수 있습니다. 생산 핵심 성과 지표를 정의하고 추적하여 개선할 영역을 빠르게 식별할 수 있습니다.

## 경쟁업체와 마켓 트렌드 분석 솔루션



### 패션 경쟁 환경을 한눈에 파악

평균적으로, 소매업체는 수십 개 경쟁업체의 제품 약 30,000여 종을 모니터링합니다. 브랜드를 하나씩 분석하려면 많은 시간이 걸립니다. Retviews를 사용하면 가격, 제품군, 할인, 신상품 출시 등에 대한 경쟁업체의 모든 동향을 추적할 수 있습니다. 또한 **패션 브랜드의 데이터에 즉시 접속**하여 보다 효과적인 결정을 보다 신속하게 내릴 수 있습니다.

“Retviews는 컬렉션의 차별점을 파악하고 최적화 가격 전략을 세울 수 있도록 도와줍니다. 이 솔루션 덕분에, 우리는 잘 팔리지 않는 품목을 줄이고 새로운 시장 기회를 모색할 수 있습니다.”

**Mélanie Loquet**  
Pimkie의 제품 관리자



#### 속도

마켓 정보 수집에 소요되는 시간을 절약하세요. 귀사 팀은 단 몇 초 만에 경쟁업체의 데이터를 분석할 수 있고 절약된 시간에 보다 효과적인 의사 결정에 집중할 수 있습니다.



#### 고품질 데이터

Retviews는 어떤 오류도 없이 마켓을 자동으로 분석합니다. 데이터가 매일 업데이트되며 이를 분석하여 시장에서 계속 앞서 갈 수 있습니다.



#### 편의성

Retviews는 사용자 친화적이며 맞춤형 대시보드를 제공하고 모든 팀원에게 시장 변화에 대한 이메일 알림을 보냅니다.



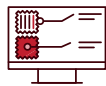
## 동급 최고의 모듈식 설계 소프트웨어

### Kaledo로 팀 협업을 향상하여 고유한 제품 제작

디자인 팀은 Kaledo를 사용하여 경쟁력을 확보합니다. 제품, 스토리보드 및 정확한 기술 스케치를 만들어 정확한 제품 사양을 빠르고 쉽게 맞춥니다. **직물과 색상 사양을 빠르게 생성할 수 있는** 사실적인 직물 시뮬레이션과 자동화된 내장 도구를 사용하여 귀사 브랜드의 DNA를 정의하세요.

“Kaledo는 CAD를 생성하는 도구 그 이상입니다. 검색 가능한 라이브러리, 원단을 완벽하게 시뮬레이션하는 능력, 프레젠테이션 제작 등의 역할을 하니까요. Kaledo는 단순한 프로그램이 아니라 일상적으로 꼭 필요한 기능입니다.”

**Cathy Garcia**  
The Apparel Group, Ltd의 디자이너



#### 정확한 기술 사양

Kaledo Style은 컴포넌트와 어셈블리 라이브러리, 사용자 지정되는 라인과 스티치 및 벡터화된 파일링을 제공하는 개체 기반 기술로, 효율적인 제품 설계, 정밀한 기술 설계 및 전문 패션 레이아웃을 가능하게 합니다.



#### 사진과 동일한 로그북

프린트 디자이너는 아트워크를 그리거나 스캔하고, 프린트를 반복적으로 설정하고, 컬러웨이와 좌표를 만들고, 완성된 직물 디자인을 사진에 매핑하여 “팔을 뻗으면 닿을 듯한” 사실적인 프레젠테이션과 로그북을 만들 수 있습니다.



#### 수상 경력이 있는 직조와 편직

직물 디자이너는 온라인으로 다이내믹한 3D 원사와 직조 또는 편직 패턴을 쉽게 관리하여 새로운 도비 원단 조직이나 자카드 및 구조적인 편직 디자인을 만들 수 있습니다. 또한 브러쉬 효과, 기모, 시어서커 또는 코듀로이와 같은 원단 조직 질감 효과를 추가하고, 빠르고 정확한 자동 직물 사양을 생성할 수 있습니다.

## PLM, PIM, DAM 등 끊임없이 진화하는 에코시스템



“Kubix Link를 사용하면 전체 공급망에서 제공되는 제품 정보를 중앙에서 관리할 수 있고, 그 정보를 가치 사슬에 있는 모든 사람에게 공유 가능하며, 전 세계의 전자상거래, 웹사이트 및 마켓플레이스 인터페이스를 통해 소비자와 공유할 수 있습니다.”

**Cristiano Simonetto**  
Tecnica Group의 CIO

### 최고의 소비자 경험 제공

기존 PLM으로는 더 이상 고객의 기대를 충족하지 못합니다. 기존 PLM은 Kubix Link 같은 적응형 솔루션으로 대체되고 있습니다. **Kubix Link는 제품 개발뿐만 아니라 전체 에코시스템을 포괄하고 있습니다.**

또한 4차 산업혁명 원칙에 따라 개발된 사용자 친화적인 인터페이스를 제공하여 기업이 빠르게 변화하는 오늘날의 비즈니스 환경에서 경쟁할 수 있게 해줍니다.



#### 최고의 적응성

Kubix Link는 얼마든지 구성 가능하고 매우 친숙하며 사용하고 이해하기 쉬운 인터페이스를 통해 협업의 장벽을 없앱니다. 이 솔루션은 조직 전반의 운영 방식을 반영하고, 다양한 아이템과 프로세스에 맞추며 고객 비즈니스 규모에 따라 변화합니다.



#### 뛰어난 가시성

내부 팀과 외부 팀(디자인부터 매장 판매까지)이 자연스럽게 직관적인 방식으로 연결됩니다. 또한, 전체 상황을 파악하여 보다 효과적인 결정을 내릴 수 있습니다.



#### 향상된 효율성

실행 가능한 데이터를 통해 더 나은 의사 결정을 위한 통찰력과 필요한 가시성을 얻을 수 있습니다.



#### 직관적인 인터페이스

Kubix Link는 널리 사용되는 친숙한 검색 엔진과 소셜 미디어 기반의 인터페이스를 통해 새로운 수준의 협업 환경을 제공합니다.

# MODARIS QUICK ESTIMATE

## 패션 전문가를 위한 스마트하고 빠르고 효율적인 패턴 제작

시장에서 가장 널리 사용되는  
패턴 제작 기술을 통해  
뛰어난 품질과 완벽한 핏의 제품 개발

전 세계 3,000여 회사에 설치된 Modaris는 **제품 개발 및 패턴 제작 프로세스에 품질과 정밀성을** 더해 줍니다. Modaris Expert를 사용하면 마감 시간이 촉박한 상황에서도 작업을 더 잘 해낼 수 있고 트렌드에 발맞출 수 있습니다.

Modaris를 통해 액세스할 수 있는 클라우드 애플리케이션인 Quick Estimate는 기업이 **초기 개발 단계에서 원단 소비량을 추정하여 효율을 높일** 수 있게 해줍니다.

“Modaris를 사용하여 색상과 피팅을 빠르고 더 정확하게 맞출 수 있습니다. 이제 필요한 샘플이 이전보다 20% 줄어들었기 때문에 시간, 인건비, 원단에서 절감 효과를 보고 있습니다.”

**Hiroyasu Kamohara**  
Kurabo International의 이사회 의장



### 시장 출시 기간 단축

Modaris Expert 기술, 파라메트릭 플리팅 도구 및 고급 그레이딩 도구를 사용하여 의류의 모든 패턴을 한 번에 수정하고 패턴을 보다 효율적으로 그레이딩할 수 있습니다.



### 최대의 수익성

가상 시제품 제작을 통해 물리적 샘플을 50% 줄입니다. Quick Estimate를 사용하여 원단 소비량을 초기 개발 단계에서 추정하므로 낭비를 최소화되고 원단 절감률이 증가됩니다.



### 효율적인 컬렉션 개발 프로세스

Modaris Expert 기술은 향상된 팀워크를 통해 컬렉션 개발 시간을 30% 단축하게 해줍니다. Modaris 3D Style을 사용하여 시제품을 실시간으로 검토하고 체크하면서 검증 프로세스를 단축할 수 있습니다.



### 최적의 품질과 핏

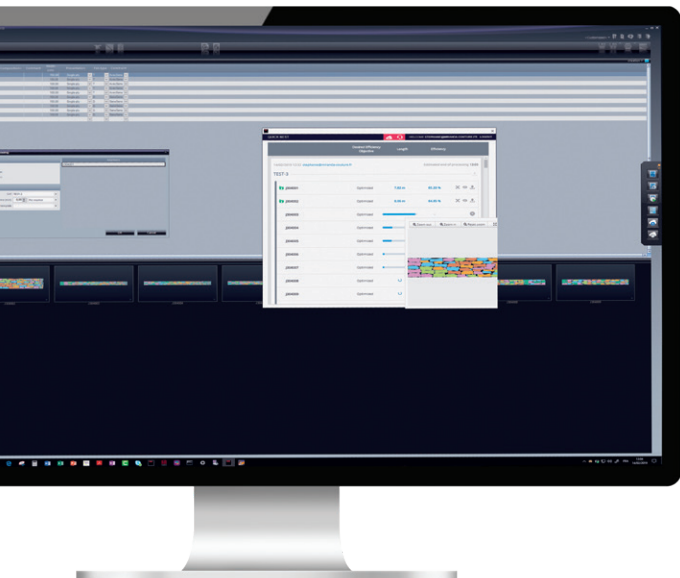
완전히 디지털화된 프로세스를 사용하여 완벽한 품질에 도달합니다. 2D와 3D 간의 자동화된 양방향 동기화 덕분에 원단 제약 조건을 관리하고 핏을 빠르게 조정하고 수정할 수 있습니다.

# QUICK NEST

## 마커 병렬 처리를 위한 혁신적인 클라우드 솔루션

### 비용 추정, 주문 계획 및 생산 기능의 강화

Quick Nest를 사용하면 **여러 마커 목록을 병렬로 실행**할 수 있어 시간과 비용이 절약됩니다. 이 마커 제작 클라우드 애플리케이션을 사용하면 사전에 원단 주문을 미리 하고, 견적요청에 대해서 경쟁력 있는 가격을 제시간에 제출하고, 피크 생산 기간 동안 재단 주문을 이행하는 데 필요한 민첩성, 정확성 및 빠른 속도를 얻을 수 있습니다.



“관리해야 할 마커가 많을수록 시간 절약이 더 중요해집니다. Lectra의 새로운 클라우드 애플리케이션인 Quick Nest를 사용하면 마커 제작 시간을 80% 절약할 수 있습니다. 이 애플리케이션은 배우고 사용하기 쉽습니다.”

**Riccardo Romani**  
Calzedonia의 생산 책임자



#### 견적요청에 빠르게 응답

자동화된 마커 목록이 클라우드에서 처리되어 효율성을 최대화하므로, 공급업체는 수익을 지키는 정확한 입찰로 바이어의 견적 요청에 신속하게 응답할 수 있습니다.



#### 비용 절감액 증가

정확한 소비량 예측을 통해 프로세스 전반에서 원단 비용을 관리하므로, 제조업체와 브랜드는 필요한 원단의 정확한 양을 주문할 수 있습니다.



#### 응답성 향상

피크 생산 기간 동안, 계획 일정 보다 한발 앞서 진행하고 마지막 순간의 원단 폭 변경과 원단 품질 문제에 쉽게 대응할 수 있습니다. 마커 데이터는 이제 모든 장치에서 언제든지 액세스할 수 있으므로, 새 마커를 클라우드 환경에서 즉시 처리할 수 있습니다.



#### 유연한 네스팅 옵션

Diamino Interactive 옵션을 선택하여 유연성을 확보하세요. 클라우드에서 원단 소비량을 계산하고 필요하면 언제든지 새로운 네스팅 기능을 동시에 수동으로 추가할 수 있습니다.



## 업계 최고의 스마트 재단실 솔루션

### Vector를 통한 민첩성 확보, 비용 절감 및 혁신

Lectra에서 가장 많이 판매되는 Vector 다겹 재단기는 다용도 기기이며 모든 제조 모델과 원단 유형(레이스, 데님, 직조, 편직 또는 신발용 직물)에 사용가능하며 **생산을 최적의 속도와 효율성으로 수행**할 수 있습니다. 생산량이 얼마나 되든, Vector 제품군을 사용하면 우수한 운영 목표를 달성하고 재단물 당 비용을 절감할 수 있습니다.

“장비 가동 시간이 늘어났으며, 원단 사용율이 1% 높아지고 생산 효율도 30% 좋아졌습니다.”

**Qui Mu Ke**  
Tai'an Ruyi Technology Fashion Industry Co.,  
Ltd 회장



#### 원단 절감률 증가

Vector는 재단물 사이에서 버퍼가 최소 또는 제로가 되게 하므로, 원단을 보다 효율적으로 사용하고 낭비를 최소화할 수 있습니다.



#### 적은 탄소 사용량

Vector의 낮은 전력 소비 기술과 내구성 있는 소모품은 모든 생산 단계에서 높은 성능을 보장합니다.



#### 최대 98%의 장비 가동 시간

통합 인텔리전스 덕분에, Vector는 기술적인 오작동을 감지하고, 성능을 모니터링하고, 기술 지원팀에 알림을 보낼 수 있으므로 생산 중단으로 비용이 많이 드는 상황이 방지됩니다.



#### 뛰어난 재단 품질과 완벽한 가시성

Vector의 낮은 플라이 원단 재단 속도는 분당 10미터에 이르고, 많은 양의 높은 플라이 원단 재단 속도는 분당 15미터에 이릅니다. 덕분에 시장 최고의 재단 품질을 보장하면서 생산을 가속화할 수 있습니다.



# FASHION ON DEMAND

by LECTRA

## 온디맨드 패션을 위한 종합적인 디지털 솔루션

### 트렌드와 개인화에 발맞출 수 있도록 주문 후 몇 분 이내에 재단으로 이동

소규모, 맞춤형 및 MTM(Made To Measure) 의류를 기성복 생산 속도와 같이 빠르게 생산한다고 상상해 보세요. Fashion On Demand by Lectra는 **주문 접수부터 재단실까지의 프로세스를 연결하고 자동화**합니다. 따라서 모든 주문을 최대한 활용하는 동시에 고품질을 유지할 수 있습니다. 이는 온디맨드 생산을 더 스마트하게 처리할 수 있는 방법입니다.

“우리는 MTM(Made To Measure) 비즈니스의 복잡성과 확장성을 관리할 수 있는 파트너를 찾고 있었습니다. 복잡성은 마커 효율성과 정확한 패턴 맞춤을 보장하면서 각 개별 의류에 대한 패턴을 변경해야 할 때 발생합니다. 그런 어려움이 있을 때, 이 여정에서 우리와 함께할 Lectra를 알게 되었습니다.”

**Delman Lee**  
TAL의 사장 겸 CTO



#### 복잡하고 다양한 원단과 여러 패턴물의 효율적인 관리

일반 원단이나 패턴 원단을 속속들이 정밀하게 처리합니다. 강력하고 자동화된 네스팅을 통해 시간을 절약하고 원단 낭비를 줄입니다.



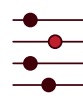
#### 효과적인 협업을 통한 데이터 관리

팀원들과 그 전문성 및 시스템을 함께 연결하는 앱을 사용하여 실시간으로 협업합니다.



#### 모든 규모에서 품질과 일관성 보장

수동 개입은 줄어들면서 더 짧은 시간에 더 많은 온디맨드 주문을 처리합니다. 복잡한 패턴이나 맞춤형 디자인도 마찬가지입니다. 따라서 규모를 늘리면서 비용은 감소합니다.



#### 적응성과 응답성

복잡한 패턴. 맞춤형 주문. 수요 급증. 수동 작업을 자동화합니다. 실시간으로 생산을 조정합니다. 그리고 수량이 증가하더라도 고품질은 유지됩니다.



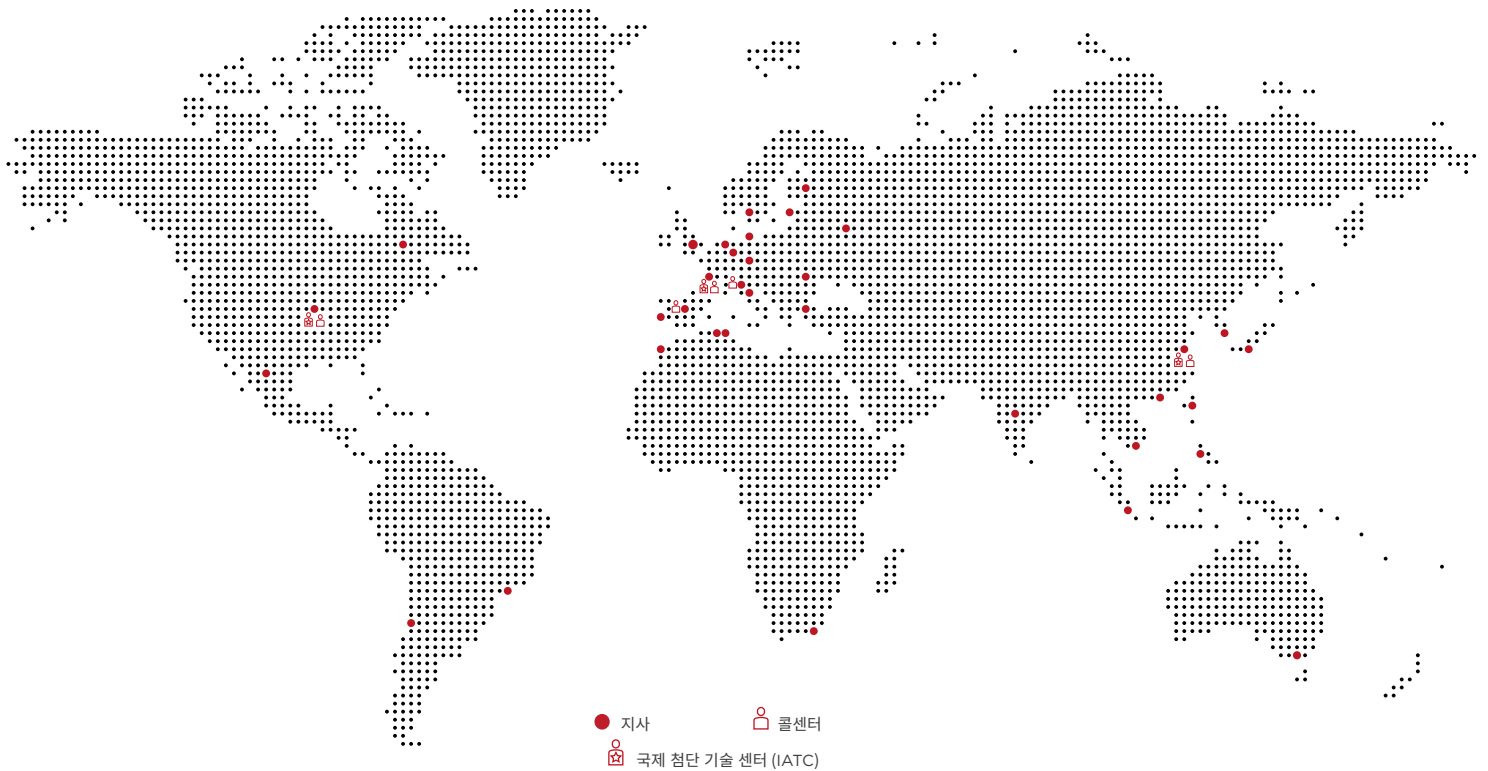
# Lectra를 신뢰하는 업체

A.P.C.  
Antai International Trading Co., Ltd  
Balsan  
Brioni Roman Style Spa  
Calzedonia  
COURRÈGES  
Diesel Spa  
Far Eastern Group  
Galeries Lafayette  
GGZ  
Henri Lloyd International AB  
Hi-Tech Apparel Co., Ltd  
Industrias Habers SA de CV  
Jack Victor  
Kiabi  
Kurabo International  
La Redoute  
Les Enphants  
Millennium  
Mitsubishi Corporation Fashion  
Naf Naf  
Pomellato Spa  
Romanita  
Rossignol  
Ruyi  
SMCP (Sandro, Maje, Claudie Pierlot)  
STEPHAN/H  
TAL  
Tecnica Group Spa  
The Kooples  
Tongtai  
Trend Setters (Pvt) Ltd  
Turnbull & Asser  
Wacoal  
Youngone Corporation  
Zentrix



Lectra는 고객의 요구사항과 고객 재단실 프로세스 전반에 적합한 솔루션을 정의하는 것부터 시작하여, 구현에서 지원 및 프로세스 최적화에 이르기까지 전문성, 기술 및 현장 지식을 제공함으로써 고객을 지원합니다.

## Empowering customers through industrial intelligence



### Lectra 소개

Lectra는 의류, 차량 인테리어, 가구 업계 등을 위해 디지털 혁신을 촉진하는 프리미엄 기술을 개발하고 있습니다. Lectra의 솔루션은 설계부터 생산까지 브랜드, 제조업체 및 유통업체를 지원하고 있으며, 업체들로 하여금 시장 평판은 물론 체계적으로 미래를 대비할 수 있게 해줍니다.

자세한 내용을 보려면 [www.lectra.com](http://www.lectra.com)을 방문하세요.

