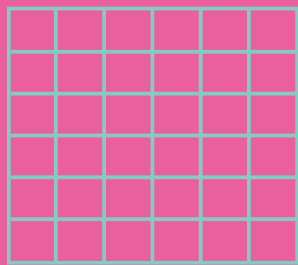
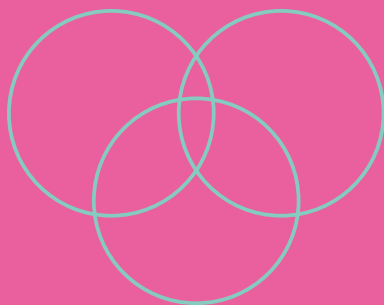
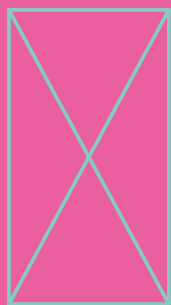


SEWING FACTORY

2022 중구 봉제공장
라이브러리

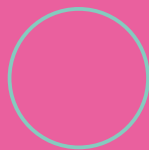


VOL.05

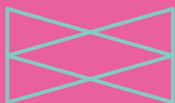


LIBRARY

IN JUNG-GU



2022



서울중구

Contents

004	발간사
005	센터소개
006	센터사업소개
018	봉제공장
202	특종업체
246	판권

**2022 SEWING FACTORY
LIBRARY
IN JUNG-GU**

**2022 중구 봉제공장
라이브러리**

VOL.05

발 간 사



지난 2년간 코로나 극복을 위해 고통을 감내해주신 중구의 모든 소상공인과 관계자 여러분께 깊은 감사의 말씀을 전합니다.

힘들었던 시간이었던 만큼, 중구 봉제 산업 소상공인분들의 알찬 결실들이 담긴 「2022 중구 봉제공장 라이브러리」의 발간이 더욱 뜻깊고 반갑습니다.

우리 중구는 패션의류의 기획, 제조, 유통이 모두 가능한 세계 유일 패션산업 집적지입니다. 패션봉제 산업이 지속가능한 경쟁력을 가질 수 있도록 다양한 사업을 추진하여 국내외 일감 수주를 확대하고 의류제조 산업의 경쟁력을 강화하고자 합니다.

이를 위하여 중구청에서는 중구의류패션지원센터 자동화 공용재단실 운영, 의류제조업체 작업환경 개선 등 생산기반 조성지원 및 오프라인 일감연계 시스템인 네비게이터와 온라인 플랫폼 SPHOTSPOT(에스피핫스팟) 등을 운영하여 중구 집적지로 보다 많은 일감이 유입될 수 있도록 지원하고 있으며 하이엔드 샘플·패턴 전문인력 양성을 위한 교육 사업, 패션전시회 참가를 통한 중구 의류제조집적지 홍보도 지속적으로 추진하고 있습니다.

이번 「2022 중구 봉제공장 라이브러리」는 중구 의류제조집적지 내 원스톱 생산 시스템(패턴→샘플→메인생산)의 특징을 반영하여 중구에 소재한 샘플 패턴업체와 봉제공장, 특종업체 총 245개 업체의 정보와 특성을 담았습니다.

이 책자가 봉제 산업에 종사하고 계신 모든 분들께 유익한 자료가 되길 바라며 앞으로도 관련 산업이 더욱 발전할 수 있도록 더 큰 관심을 가지고 협력해 주시기를 부탁드립니다.

소상공인과 여러 관계자 여러분, 다가오는 희망찬 미래를 위해 함께 준비해 나갑니다.

감사합니다.

2022년 8월
서울특별시 중구청장 김길성

중구의류패션지원센터 소개

중구 의류·패션 지원센터는 한국패션산업협회가 서울시 중구청의 위탁을 받아 중구 소재 의류제조업체의 일감수주채널 다각화·고도화를 목적으로 운영하고 있는 센터입니다. 센터는 중구 소재 의류제조업체(샘플·패턴실 포함)를 대상으로 일감창출을 위한 협업화지원사업, 경쟁력 강화를 위한 CAD/CAM 자동화 공용재단실 운영 및 작업환경개선사업, 글로벌 일감 연계를 위한 중구 샘플·패턴 집적지 활성화 사업을 수행 중에 있습니다.

Information

주소
서울시 중구 청구로6길 52
청구파크뷰 1층

운영시간
평일 오전 9시~오후 6시

홈페이지
www.jfcenter.co.kr

전화
02.2234.9876
02.2254.3635



2022년 중구의류패션지원센터 추진사업

비전

일감수주 채널이 다각화 · 고도화된 의류제조 중심지

목표



전략



추진사업

① 일감 유입 및 창출 지원

온·오프라인 일감 연계 시스템 운영

- SPHOTSPOT, 네비게이터
- 센터 홈페이지 내 공장찾기 서비스 운영

봉제인 협업 네트워크 구축

- 지원사업 통합 안내 홈페이지 및 SNS 운영
- 봉제분야별 협의체 운영
- 일감연계 목적 임가공 봉제공장 라이브러리 발간(봉제공장 DB) 및 수록 업체 홍보
- 생산관리 전문 플랫폼과 협력채널 구축



봉제인 경영능력, 협업 역량강화 지원

- 노무, 세무, 협동조합설립, 공공기관 공모 사업 참여 컨설팅 지원
- 의류제조 업체간 협업화 지원

② CAD/CAM 자동화 공용재단실 운영



자동화장비(CAD/CAM)를 활용한 재단서비스 제공

- 의류제조 공정상 리드타임 단축 / 재단품질 향상 / 불량률 최소화 / 원가절감
- 중구 의류제조 업체의 생산성 및 경쟁력 강화, 자동화 촉진

③ 의류제조업체 작업환경 개선 사업

- 봉제공장 노후설비 교체 및 종사자 안전 관련 장비 교체 지원
- 봉제공장 생산성 향상을 위한 공장 관리 혁신 지원
- 클린 봉제공장 모델화 및 업계 확산



④ 중구 샘플·패턴 집적지 활성화 사업

SPACE 브랜드 활용 집적지 홍보

- 샘플·패턴 집적지로서 중구 신당동 입지 강화

하이엔드 일감연계 마케팅

- 국내·외 일감수주 전시회 참여 및 글로벌 협력 네트워크 구축

온·오프라인 일감 연계 시스템 운영

- 온라인 플랫폼 (SPHOTSPOT) 운영
- 오프라인 플랫폼 (네비게이터) 운영

샘플·패턴 전문인력 집적지 유입 지원

- 공유샘플 스튜디오 운영
- 2D 패턴·3D 가상샘플 제작 교육



거버넌스

봉제 분야별
협의체

중구청 +
중구의류패션
지원센터

전문가
자문위원회

샘플·패턴실 연계 오프라인 서비스

중구 샘플·패턴 집적지 상징브랜드

space
SAMPLE PATTERN CLUSTER

Sample-Pattern ACE(샘플·패턴 에이스)의 줄임말,
샘플·패턴 전문가가 집적되어있는 장소를 의미



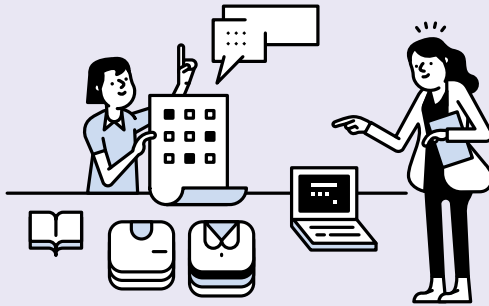
1

나만의 개성이 담긴 제품을 제작하고 싶지만...

- Q1 업체에 대한 정보가 부족한가요?
- Q2 실력있는 업체를 찾고 있나요?
- Q3 전문 분야별 샘플·패턴실이 궁금한가요?
- Q4 작업지시서 의뢰 관련 상담이 필요한가요?

샘플·패턴도 전문 분야가 있습니다.

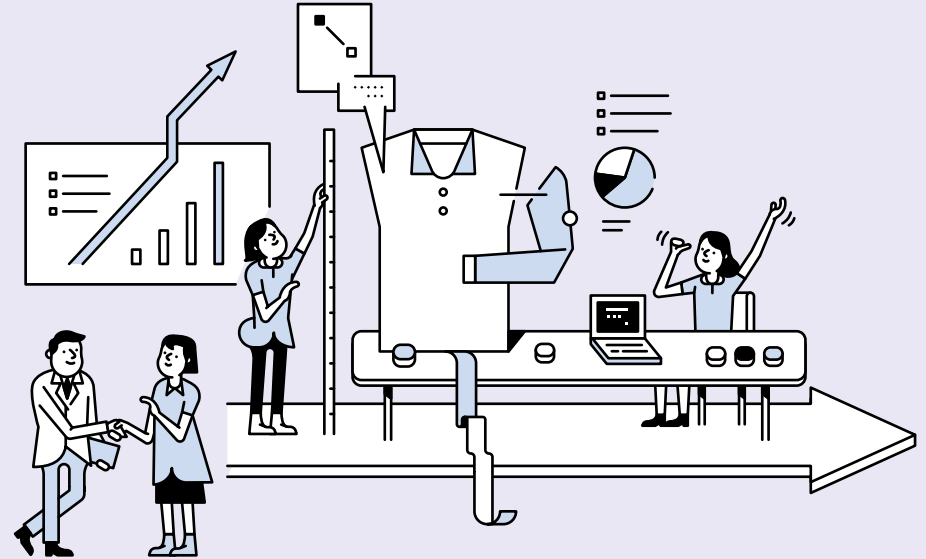
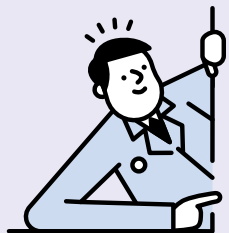
하이엔드 패션, 샘플·패턴의 모든 것
이제 네비게이터와 상담해보세요!



2

샘플제작, 작업생산의뢰 등
제작 관련 상담 및 의류개발 관련
상시 기술적 컨설팅 진행

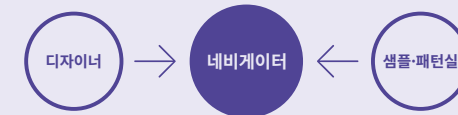
- ☎ 중구 의류·패션 지원센터 02.2254.3635
- ☎ 네비게이터 02.2254.3634
- ✉ ayoungkim@koreafashion.org



3

네비게이터가 당신의 디자인을 디자인해드립니다!

네비게이터는 디자이너에게 맞는 전문 업체를
1:1로 연결합니다.



중구 신당동 일대에는 320여 개의 업체들이 있습니다.
품목, 소재 전문 업체가 디자이너와의 협업을 기다립니다.



4

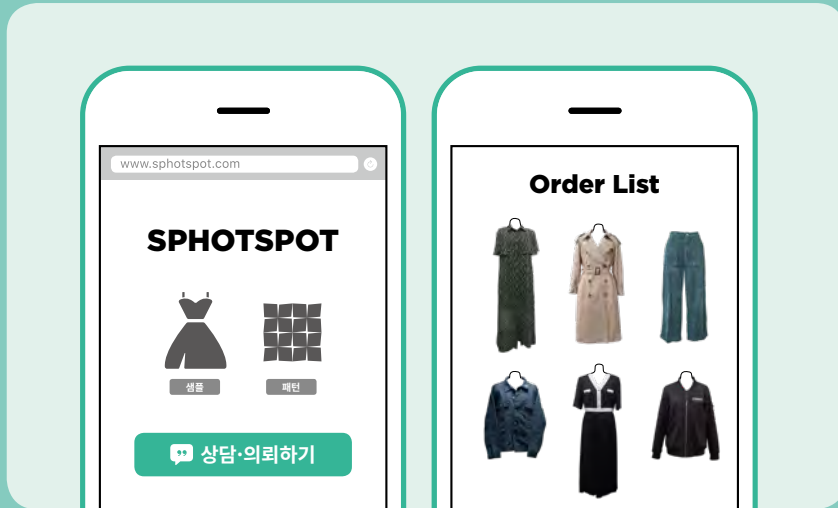
무엇을 도와주나요?



품종, 소재, 디자인
파악 후 기술, 전문
아이템 맞춤 업체 연계



의류개발 관련
상시 기술적
컨설팅



온라인으로 어디서든 간편하게
상담부터 제작까지



품종·소재 디자인별
샘플·패턴 전문가 매칭 제작



3D 가상의상 이미지를 통한
커뮤니케이션



중구 신당동 320여개
샘플·패턴실을 통한 제작

문의 02.912.0506 운영시간 평일 오전 9시—오후 6시(토·일·공휴일 휴무)

내 손안의 SPHOTSPOT 프로세스



봉제공장

NO	연락처	직조형태	생산품목	페이지
01	7808	010-5501-5235	우븐, 다이마루	22
02	가람패션	010-5334-4251	우븐	24
03	가연	010-4748-3597	우븐	26
04	광림패션	010-5448-2561	우븐, 다이마루	28
05	국제사	010-3723-1362	우븐	30
06	나르샤	010-4119-8397	우븐	32
07	나사어패럴	010-2664-8954	우븐	34
08	나인	010-3763-2361	우븐, 다이마루	36
09	남산	010-4909-6538	우븐	38
10	다운사	010-4174-0380	데님류	40
11	대광사	010-8929-8974	다이마루	42
12	대덕패션	010-3663-0988	우븐	44
13	대산어패럴	010-6703-1118	우븐, 다이마루	46
14	대성산업	010-4210-6082	우븐	48
15	대영어패럴	010-6234-0959	우븐	50
16	대운사	010-8946-0432	우븐, 다이마루	52
17	더베스트	010-7581-5570	우븐, 다이마루	54
18	다세븐	010-4827-1355	우븐, 다이마루	56
19	덕우이노베이션	010-3715-2672	우븐	58
20	데남타이거	010-8776-4395	우븐	60
21	두리패션	010-8885-0897	우븐	62
22	드림케이	010-5201-5649	우븐	64
23	레드패션	010-2315-6963	우븐, 다이마루	66
24	리더	010-8569-9603	우븐	68
25	명성패션	010-6264-5155	우븐, 다이마루	70
26	모노폴리	010-8531-9243	다이마루	72
27	모스	010-5207-4365	다이마루	74
28	모아	010-9807-9831	우븐	76
29	미선사	010-9054-1976	데님	78
30	미소패션	010-6230-5151	우븐	80
31	본가먼트	010-3274-1046	우븐	82
32	불이다	010-7112-4052	우븐, 다이마루	84
33	상산산업	010-7655-7559	우븐	86
34	서정어페럴	010-4214-8876	우븐, 다이마루	88
35	선미사	010-7136-5814	우븐	90
36	성우사	010-3134-2547	우븐	92
37	성원사	010-5135-8475	우븐	94
38	성제사	010-8944-3330	우븐	96
39	성진사	010-9802-0555	우븐	98
40	센스	010-6733-9652	우븐	100
41	수진봉제	010-2208-3924	우븐	102
42	스캐치	010-8765-3814	우븐, 다이마루	104
43	승리패션	010-5326-2954	우븐	106
44	신성어패럴	010-8874-7706	우븐	108
45	씨앤앤어패럴	010-3708-5101	우븐, 다이마루	110
46	아디아패션	010-5442-2134	우븐, 다이마루	112
47	아이리스패션	010-6290-4898	다이마루, 시폰 반직기	114
48	알파와오메가	010-2764-4500	다이마루	116
49	아너더	010-2838-5580	우븐	118
50	엔학고레	010-5268-5298	다이마루	120
51	영다사	010-4707-5397	우븐	122
52	영진패션	010-2369-7866	우븐, 다이마루	124
53	영풍어패럴	010-2350-0155	우븐, 다이마루	126
54	오독이	010-7771-5929	우븐	128

55	오병이어어패럴	010-2798-3580	우븐, 다이마루	여성토털	130
56	온유	010-5417-8017	우븐	여성토털	132
57	우핏 주식회사	010-5212-1018	우븐	여성토털	134
58	원앤원	010-5736-4418	우븐, 다이마루	토털웨어	136
59	유네	010-5266-4674	우븐, 다이마루	여성토털	138
60	이레사	010-5669-8984	우븐	남녀 바지, 캐주얼웨어, 유니폼 바지	140
61	재이	010-9245-5647	우븐, 다이마루	여성토털	142
62	제이와이 패션	010-3704-6208	우븐	토털웨어	144
63	제이케이 패션	010-2701-6210	우븐	여성토털	146
64	주영패션	010-3891-2898	우븐	토털웨어	148
65	주원사	010-5343-5876	우븐	토털웨어	150
66	중심	010-5361-9964	우븐	여성토털	152
67	중앙사	010-5242-0776	우븐	남녀정장	154
68	쥬디	010-7190-5661	우븐	여성정장, 여성 캐주얼웨어	156
69	지우상사	010-4300-2698	우븐, 다이마루	토털웨어	158
70	진성	010-7524-7469	우븐	여성토털	160
71	참여패럴	010-5477-3607	우븐	여성토털	162
72	청림	010-6450-2706	우븐	여성토털	164
73	청우	010-8748-9696	우븐	남녀정장, 캐주얼웨어, 유니폼류	166
74	초코네	010-8437-0298	다이마루	캐주얼웨어	168
75	카라	010-4822-0446	우븐	여성토털	170
76	케이앤에스어패럴	010-3238-8164	우븐	여성토털	172
77	클로저 투 유	010-2962-3035	우븐	여성정장, 캐주얼웨어, 핸드메이드	174
78	탑걸스	010-3757-4467	우븐, 다이마루	여성정장, 남녀 캐주얼웨어	176
79	태양어페럴	010-4553-0121	우븐	남녀정장, 캐주얼웨어	178
80	패션공감	010-8854-2140	우븐	여성정장, 남녀 캐주얼웨어	180
81	포밀리패션	010-8451-9390	우븐	여성토털, 유아동복, 무대의상	182
82	풀하우스	010-3705-9917	우븐	남녀정장	184
83	피닉스	010-3669-9342	우븐	남녀정장, 캐주얼웨어	186
84	하은사	010-5341-9619	다이마루	토털웨어	188
85	한울패션	010-3723-6309	우븐	남녀정장, 핸드메이드	190
86	현오패션	010-5458-5359	우븐	여성토털	192
87	디패션	010-8759-0073	우븐	여성토털	194
88	SEED패션	010-3312-2720	우븐	남녀토털, 캐주얼웨어, 유니폼	196

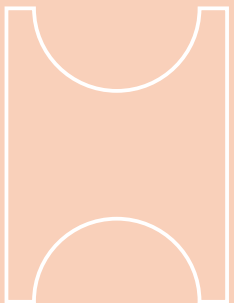
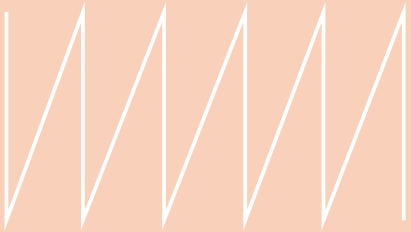
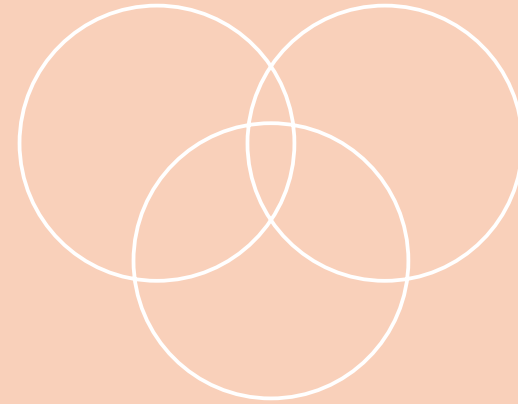
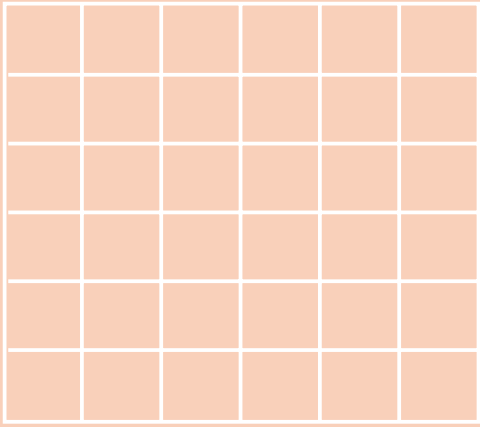
특종

NO	업체명	연락처	업종	생산품목	페이지
01	나래패션	010-4585-8235	완성	캐주얼웨어	206
02	나산주름	010-4467-2577	주름	토털웨어	208
03	다샘	010-2224-0664	자수, 샘플	수자수, 컴퓨터자수	210
04	대홍자수	010-2059-9757	자수	수자수, 컴퓨터자수	212
05	동일컴퓨터자수	010-9513-3513	자수	컴퓨터자수, 핸들자수	214
06	로또주름	010-6281-6069	봉제공장 & 주름	주름	216
07	무진	010-5315-8527 02-2273-8527	자수	수자수, 컴퓨터자수	218
08	바로바로주름	010-9505-0476	주름	여성토털	220
09	서준완성	010-8862-1217	완성업체	하의	222
10	성원패션	010-3722-3864	완성업체	데님	224
11	신영사	010-3225-3959	자수	명찰, 유니폼 자수	226
12	에이스	010-9471-5891	완성	남녀정장, 캐주얼웨어, 스포츠웨어	228
13	우리호시	010-3712-1446	특종미싱	토털웨어	230
14	일우사	010-9492-2993	완성	여성토털, 캐주얼웨어, 스포츠웨어, 유니폼	232
15	초원자수	010-3765-1650	자수	수자수, 핸들자수, 컴퓨터자수	234
16	탐위상-완성	010-8996-8027	위상-완성	면바지, 속내복 완성 전문	236
17	태양자수	010-3274-4294 02-2272-4294	자수	미싱자수, 컴퓨터자수	238
18	풍무	010-9088-6721	기타 완성	남녀정장, 유아동복	240
19	한국봉제재단센터	010-3774-1951	재단	토털웨어	242





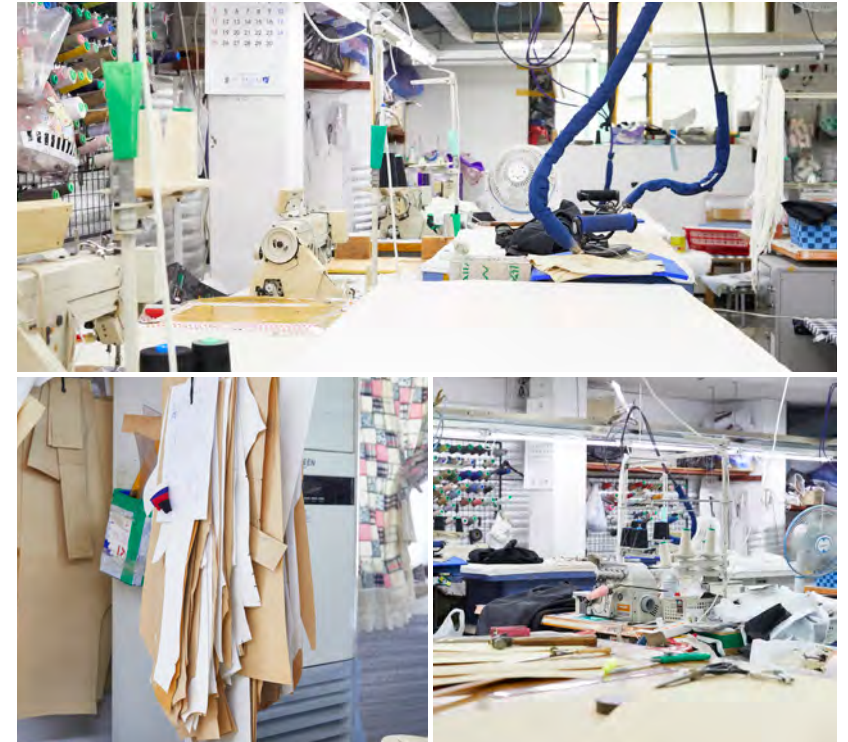
봉제공장



봉제공장

Sewing Factory

- | | | |
|------------|------------|-------------|
| 1 7808 | 37 성원사 | 73 청우 |
| 2 가람패션 | 38 성제사 | 74 초코네 |
| 3 가연 | 39 성진사 | 75 카라 |
| 4 광림패션 | 40 센스 | 76 케이앤에스어패럴 |
| 5 국제사 | 41 수진봉제 | 77 클로저 투 유 |
| 6 나르샤 | 42 스케치 | 78 탑걸스 |
| 7 나사어패럴 | 43 승리패션 | 79 태양어패럴 |
| 8 나인 | 44 신성어패럴 | 80 패션공감 |
| 9 남산 | 45 씨앤엠어패럴 | 81 포밀리패션 |
| 10 다은사 | 46 아디아패션 | 82 폴하우스 |
| 11 대광사 | 47 아이리스패션 | 83 피닉스 |
| 12 대덕패션 | 48 알파와오메가 | 84 하은사 |
| 13 대산어패럴 | 49 어너더 | 85 한울패션 |
| 14 대성산업 | 50 엔학고레 | 86 현오패션 |
| 15 대영어패럴 | 51 영다사 | 87 DI패션 |
| 16 대운사 | 52 영진패션 | 88 SEED패션 |
| 17 더베스트 | 53 영풍어패럴 | |
| 18 더세븐 | 54 오뚝이 | |
| 19 덕우이노베이션 | 55 오병이어어패럴 | |
| 20 데님타이거 | 56 온유 | |
| 21 두리패션 | 57 우핏 주식회사 | |
| 22 드림케이 | 58 원앤원 | |
| 23 레드패션 | 59 유네 | |
| 24 리더 | 60 이레사 | |
| 25 명성패션 | 61 재이 | |
| 26 모노폴리 | 62 제이와이 패션 | |
| 27 모스 | 63 제이케이 패션 | |
| 28 모아 | 64 주영패션 | |
| 29 미선사 | 65 주원사 | |
| 30 미소패션 | 66 중심 | |
| 31 본가먼트 | 67 중앙사 | |
| 32 불이다 | 68 주디 | |
| 33 상산산업 | 69 지우상사 | |
| 34 서정어패럴 | 70 진성 | |
| 35 선미사 | 71 참여패럴 | |
| 36 성우사 | 72 청림 | |



7808

7808은 박명국 대표가 운영하는 임가공 봉제업체이다. 약 30년 경력의 박 대표가 직접 생산과 관리를 책임지고 있으며 토털웨어의 메인생산이 가능하고 그 중에서 원피스, 블라우스, 자켓류와 같은 여성복을 주로 생산하고 있다. 우븐과 다이마루 모두 다루고 있으며 소량생산도 가능하다.

설립연도	2017
사업자등록증	유
연락처	010-5501-5235
주소	다산로31길 46, 2층
업태구분	봉제공장
직조형태	우븐, 다이마루
주생산품목	토털웨어
특화품목	여성토털
월생산량	월 3,000pcs
소량생산	가능(최소수량: 30pcs)
주거래처	디자이너 브랜드, 동대문 도매시장, 인터넷쇼핑몰



가람패션

가람패션은 업계 30년 경력의 이명배 대표가 운영하는 임가공 봉제업체이다. 스포츠웨어를 제외한 토털웨어의 메인생산이 가능한 업체로 우븐을 주로 다루고 있으며 여성복이 특화품목이다. 패션브랜드 기업, 디자이너 브랜드 등 다양한 거래처와 협력하고 있으며 소량 생산도 가능하다.

설립연도	2012
사업자등록증	유
연락처	010-5334-4251
주소	난계로13길 26, 1층
업태구분	봉제공장
직조형태	우븐
주생산물목	토털웨어
특화품목	여성토털
월생산량	월 12,000pcs
소량생산	가능(최소수량: 20pcs)
주거래처	패션브랜드 기업, 디자이너 브랜드, 동대문 도매시장, 인터넷쇼핑몰



가연

가연은 김영수 대표가 운영하는 임가공 봉제업체이다. 약 35년 경력의 김 대표가 직접 생산 및 관리를 책임지고 있다. 우븐 여성토텔웨어가 전문이며 원피스, 블라우스, 스커트가 주요 특화품목이다. 하루 최대 500장까지 생산이 가능하며 30장 단위의 소량생산 의뢰도 받고 있다.



설립연도	2016
사업자등록증	유
연락처	010-4748-3597
주소	을지로 40길 19, 3층
업태구분	봉제공장
직조형태	우븐
주생산품목	여성토텔
특화품목	여성정장, 캐주얼웨어
월생산량	월 15,000pcs
소량생산	가능(최소수량: 30pcs)
주거래처	동대문 도매시장, 인터넷쇼핑몰



광림패션

광림패션은 김현오 대표가 설립한 임가공 봉제업체이다. 35년 경력의 김현오 대표는 봉제에서부터 다림질, 완성, 검품, 납품에 이르기까지 손수 챙길 정도로 퀄리티 유지에 신경을 많이 쓴다. 주요 생산품목은 여성 정장과 캐주얼웨어이며 특화품목은 여성토틸이다. 월 생산량은 3,000pcs이며 소량생산은 20pcs부터 가능하다.

설립연도	2013
사업자등록증	유
연락처	010-5448-2561
주소	장충단로8가길 18-4
업태구분	봉제공장
직조형태	우븐, 다이마루
주생산품목	여성 정장, 여성 캐주얼웨어
특화품목	여성토틸
월생산량	3,000pcs
소량생산	가능(최소수량 20pcs)
주거래처	동대문 도매시장, 인터넷쇼핑몰



국제사

국제사는 안장선 대표가 운영하는 임가공 봉제업체이다. 국제사는 동대문 도매시장과 인터넷쇼핑몰을 주 거래처로 두고 있으며, 남성 하의의 메인생산을 주로 맡고 있다. 남성 바지를 기준으로 하루 200장, 월 최대 6000장까지 생산이 가능하며 사이즈별 50장씩 소량생산도 가능하다.

설립연도	2020
사업자등록증	유
연락처	010-3723-1362
주소	퇴계로78길 21, 지층
업태구분	봉제공장
직조형태	우븐
주생산품목	남녀정장
특화품목	남성하의
월생산량	월 6,000pcs
소량생산	가능(최소수량: 50pcs)
주거래처	동대문 도매시장, 인터넷쇼핑몰



나르샤

나르샤는 30년 경력의 양승희 대표가 운영하는 임가공 봉제업체이다. 여성토털 의류의 메인생산과 샘플제작이 가능하며, 특히 여성정장, 캐주얼웨어가 특화품목이다. 메인 생산으로 하루 100-150장 생산이 가능하며, 소량생산 의뢰도 받고 있다.

설립연도	2019
사업자등록증	유
연락처	010-4119-8397
주소	퇴계로88길33, 지층
업태구분	봉제공장
직조형태	우븐
주생산품목	여성토털
특화품목	여성정장, 캐주얼웨어
월생산량	월 4,500pcs
소량생산	가능(최소수량: 10pcs)
주거래처	디자이너 브랜드, 동대문 도매시장, 인터넷쇼핑몰



나사어패럴

나사어패럴은 장인관 대표가 운영하는 임가공 봉제업체이다. 약 50년 경력의 장 대표는 양장부터 시작해서 패턴과 봉제까지 가능한 업계 전문가로 생산에 직접 관여하고 있다. 디자이너 브랜드, 동대문 도매시장, 인터넷쇼핑몰이 주 거래처이며 여성복이 주력 생산품목이다.

설립연도	2013
사업자등록증	유
연락처	010-2664-8954
주소	다산로31길 50-13, 지층
업태구분	봉제공장
직조형태	우븐
주생산품목	토털웨어
특화품목	여성토털
월생산량	월 9,000pcs
소량생산	가능(최소수량: 20pcs)
주거래처	디자이너 브랜드, 동대문 도매시장, 인터넷쇼핑몰



나인

2012년 창업한 나인은 여성 의류를 생산하는 임가공 봉제업체이다. 나인의 이춘국 대표는 20대부터 개인 의상실과 부티크에서 경력을 쌓아왔다. 재단과 패턴은 물론 다양한 패션 업무를 두루 거친 이춘국 대표가 이끄는 나인의 경쟁력은 꼼꼼한 바느질이다. 특화품목은 여성 블라우스와 원피스, 월 생산량은 3,000pcs이며 최소 50pcs부터 소량생산도 가능하다.

설립연도	2012
사업자등록증	유
연락처	010-3763-2361
주소	퇴계로88나길 13, 2층
업태구분	봉제공장
직조형태	우븐, 다이마루
주생산품목	여성토털
특화품목	블라우스, 원피스
월생산량	월 3,000pcs
소량생산	가능(최소수량 50pcs)
주거래처	동대문 도매시장, 인터넷쇼핑몰



남산

남산은 김오동 대표가 운영하는 임가공 봉제업체이다. 디자이너 브랜드, 동대문 도매시장, 인터넷쇼핑몰이 주 거래업체이며 토털웨어의 샘플제작과 메인생산이 가능하다. 최근에는 여성복을 주로 생산하고 있으며 사이즈별 30장씩 소량생산 의뢰도 받고 있다.

설립연도	2021
사업자등록증	유
연락처	010-4909-6538
주소	퇴계로8길 49-10, 3층
업태구분	봉제공장
직조형태	우븐
주생산물목	토털웨어
특화품목	여성복
월생산량	월 5,000pcs
소량생산	가능(최소수량: 30pcs)
주거래처	디자이너 브랜드, 동대문 도매시장, 인터넷쇼핑몰



다은사

다은사는 이재중 대표가 운영하는 임가공 봉제업체이다. 다은사는 데님 전문 메인생산업체로서 25년 경력의 이 대표가 직접 생산에 관여하고 있다. 데님 샘플에서 메인 생산까지 진행이 가능하고 하루 최대 250장까지 생산하며 소량 생산도 의뢰를 받고 있다.

설립연도	2019
사업자등록증	유
연락처	010-4174-0380
주소	동호로11길 64, 지층
업태구분	봉제공장
직조형태	데님류
주생산품목	캐주얼웨어
특화품목	데님
월생산량	월 6,000pcs
소량생산	가능(최소수량: 100pcs)
주거래처	동대문 도매시장, 인터넷쇼핑몰



대광사

대광사는 20년 경력의 경난영 대표가 운영하는 임가공 봉제업체이다. 여성 캐주얼 웨어가 특화품목이며, 하루 100-150장 생산이 가능하다. 동대문 도매시장이 주 거래처이며, 소량 생산도 가능하다.

설립연도	2016
사업자등록증	유
연락처	010-8929-8974
주소	퇴계로90길 56-8, 삼성빌딩 302호
업태구분	봉제공장
직조형태	다이마루
주생산품목	캐주얼웨어
특화품목	여성 캐주얼웨어
월생산량	월 4,500pcs
소량생산	가능(최소수량: 50pcs)
주거래처	디자이너 브랜드, 동대문 도매시장, 인터넷쇼핑몰



대덕패션

대덕패션은 이재덕(오정숙)대표가 운영하는 임가공 봉제업체이다. 30년간 운영되고 있는 대덕은 남녀정장, 캐주얼웨어, 유니폼을 주로 생산하고, 그 중에서 신사복 하의를 전문적으로 다루고 있다. 동대문 도매시장, 인터넷쇼핑몰 거래처와 함께 성장해온 대덕은 남성 하의 전문업체로서 자부심을 갖고 운영되고 있다.

설립연도	2016
사업자등록증	유
연락처	010-3663-0988
주소	다산로32길 52, 지층
업태구분	봉제공장
직조형태	우븐
주생산품목	남성정장, 캐주얼웨어, 유니폼
특화품목	신사복 하의
월생산량	월 10,000pcs
소량생산	가능(최소수량: 50pcs)
주거래처	디자이너 브랜드, 동대문 도매시장, 인터넷쇼핑몰



대산어패럴

대산어패럴은 김정보 대표가 운영하는 임가공 봉제업체이다. 김정보 대표는 재단 보조부터 시작해 패션업에서만 40년 넘는 경력을 쌓았다. 대산어패럴의 경쟁력은 최고급, 최상품을 지향하는 바느질 퀄리티와 탄탄한 인력 시스템이다. 주요 생산품목은 여성, 남성토털, 여성 캐주얼, 스포츠웨어이다. 월생산량은 5,000pcs이며 소량생산은 30pcs부터 가능하다.

설립연도	2020
사업자등록증	유
연락처	010-6703-1118
주소	퇴계로87길 29-2
업태구분	봉제공장
직조형태	우븐, 다이마루
주생산품목	남녀토털, 여성 캐주얼, 스포츠웨어
특화품목	블라우스, 면티셔츠
월생산량	5,000pcs
소량생산	가능(최소수량 30pcs)
주거래처	동대문 도매시장, 인터넷쇼핑몰



대성산업

대성산업은 이승한 대표가 이끄는 임가공 봉제업체이다. 20대부터 패션 일을 시작한 이승한 대표의 경력은 약 32년, 봉제공장을 운영한 지는 25년이 넘었다. 설립한지 10년이 넘은 대성산업은 재단부터 패턴, 샘플, 봉제까지 모든 서비스가 원스톱으로 가능하다. 한 달 생산량은 약 1,600pcs이며 소량 생산은 30pcs부터 가능하다. 주요 거래처는 동대문 도매시장, 인터넷쇼핑몰, 프로모션이다.

설립연도	2012
사업자등록증	유
연락처	010-4210-6082
주소	다산로33길 24, 1층
업태구분	봉제공장
직조형태	우븐
주생산품목	여성 정장, 캐주얼웨어, 유니폼, 유아동복
특화품목	여성 정장
월생산량	1,600pcs
소량생산	가능(최소수량 30pcs)
주거래처	동대문 도매시장, 인터넷쇼핑몰, 프로모션



대영어패럴

대영어패럴은 전대자 대표가 운영하는 임가공 봉제업체이다. 40년 경력의 대표가 직접관리하며 여성토털웨어의 메인생산과 소량생산 의뢰를 받고 있다. 월 최대 5000장까지 생산이 가능하고 주로 디자이너 브랜드, 동대문 도매시장, 인터넷 쇼핑몰 등 다양한 거래처와 협력하고 있다.

설립연도	2018
사업자등록증	유
연락처	010-6234-0959
주소	다산로42길 12, 2층
업태구분	봉제공장
직조형태	우븐
주생산품목	여성토털
특화품목	여성정장, 캐주얼웨어
월생산량	월 5,000pcs
소량생산	가능(최소수량: 20pcs)
주거래처	디자이너 브랜드, 동대문 도매시장, 인터넷쇼핑몰



대운사

대운사는 30년 경력의 기영혜 대표가 운영하는 임가공 봉제업체이다. 자신의 일을 시스템을 갖춰서 직접 해 보고 싶은 마음에 대운사를 시작한 기영혜 대표는 바느질부터 검품까지 꼼꼼히 행기는 실력자이다. 대운사의 주거래처는 일본 수출이 약 70%를 차지하며 나머지 30%는 동대문 도매시장과 인터넷쇼핑몰이다.

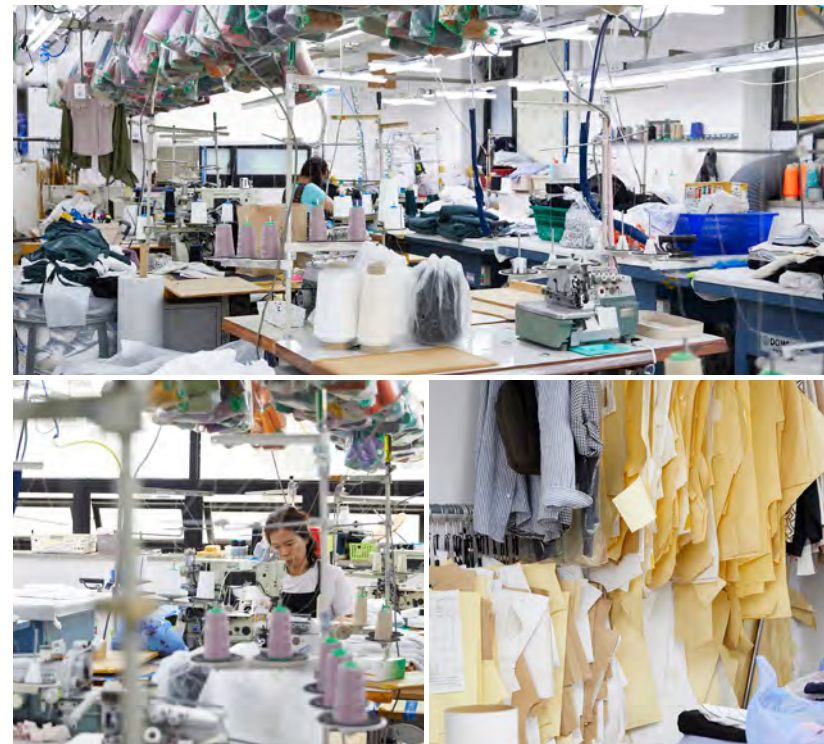
설립연도	2018
사업자등록증	유
연락처	010-8946-0432
주소	다산로36길 36, 202호
업태구분	봉제공장
직조형태	우븐, 다이마루
주생산품목	여성 정장, 캐주얼웨어
특화품목	여성토털
월생산량	월 2,000pcs
소량생산	가능(최소수량 20pcs)
주거래처	일본 수출, 동대문 도매시장, 인터넷쇼핑몰



더베스트

더베스트는 장세곤 대표가 운영하는 임가공 봉제업체이다. 장세곤 대표는 방송국에서 드라마, 무대의상을 담당한 경험을 살려 2020년 더베스트를 창업했다. 이름에서 알 수 있듯이 퀄리티가 최고인 제품을 생산, 백화점 유명 패션브랜드에 납품하고 있다. 주요 생산품목은 여성토털이 약 80%를 차지하며 월생산량은 1,500pcs 정도이다. 소량생산은 50pcs부터 가능하다.

설립연도	2020
사업자등록증	유
연락처	010-7581-5570
주소	퇴계로56길 26
업태구분	봉제공장
직조형태	우븐, 다이마루
주생산품목	여성토털, 남성정장, 캐주얼웨어
특화품목	고급 여성토털
월생산량	1,500pcs
소량생산	가능(최소수량 50pcs)
주거래처	패션브랜드 기업, 디자이너 브랜드



더세븐

더세븐은 이연기 대표가 운영하는 임가공 봉제업체이다. 25년째 봉제업체를 운영하고 있는 이 대표는 패턴, 샘플, 메인생산까지 직접 관리 운영하고 있다. 토털웨어 생산이 가능하며, 그 중에서 여성 캐주얼웨어가 주력 생산품목이다. 우븐과 다이마루 모두 생산이 가능하며 소량생산도 의뢰를 받고 있다.

설립연도	2014
사업자등록증	유
연락처	010-4827-1355
주소	다산로22길 10, 재덕빌딩 3층
업태구분	봉제공장
직조형태	우븐, 다이마루
주생산품목	토털웨어
특화품목	여성캐주얼
월생산량	월 6,000pcs
소량생산	가능(최소수량: 50pcs)
주거래처	디자이너 브랜드, 동대문 도매시장, 인터넷쇼핑몰



덕우이노베이션

덕우이노베이션은 김윤식 대표가 운영하는 임가공 봉제업체이다. 업계 30년 경력의 김 대표가 직접 운영하는 덕우이노베이션은 토털웨어의 샘플제작과 메인생산이 가능하며 여성복이 주력 특화품목이다. 동대문 도매시장과 인터넷쇼핑몰이 주요 거래처이다.



설립연도	2016
사업자등록증	유
연락처	010-3715-2672
주소	퇴계로4길 46, 2층
업태구분	봉제공장
직조형태	우븐
주생산품목	토털웨어
특화품목	여성복
월생산량	월 9,000pcs
소량생산	가능(최소수량: 30pcs)
주거래처	동대문 도매시장, 인터넷쇼핑몰



데님타이거

데님타이거는 최건 대표가 운영하는 임가공 봉제업체이다. 패턴, 샘플 제작 메인 생산까지 가능한 봉제업체로 캐주얼웨어 데님을 전문적으로 생산한다. 최 대표는 데님 원단, 워싱, 프로모션 경력을 바탕으로 데님류 토탈생산에 주력하고 있다. 사이즈별 30장씩 소량생산 의뢰도 받고 있다.

설립연도	2020
사업자등록증	유
연락처	010-8776-4395
주소	청구로83-5, 1층
업태구분	봉제공장
직조형태	우븐
주생산품목	토탈웨어
특화품목	데님
월생산량	월 1,000pcs
소량생산	가능(최소수량: 30pcs)
주거래처	디자이너 브랜드, 동대문 도매시장, 인터넷쇼핑몰



두리패션

두리패션은 20년 경력의 이백수 대표가 운영하는 임가공 봉제업체이다. 패션업을 처음 시작할 때 패턴부터 시작해 봉제, 완성까지 차츰 기술을 익힌 이백수 대표는 지금도 바느질만큼은 누구보다 자신 있다. 꼼꼼한 바느질 외에 두리패션의 또다른 경쟁력은 탄탄한 인력 시스템이 갖춰져 있는 것. 주요 생산품목은 여성복이며 특화품목은 여성 원피스다.

설립연도	2018
사업자등록증	유
연락처	010-8885-0897
주소	퇴계로12가길18, 2층
업태구분	봉제공장
직조형태	우븐
주생산물목	여성토털
특화품목	원피스
월생산량	3,000pcs
소량생산	가능(최소수량 10pcs)
주거래처	동대문 도매시장, 디자이너 브랜드



드림케이

드림케이는 최상기 대표가 운영하는 임가공 봉제업체이다. 약 35년간 봉제공장을 운영해온 최 대표는 패션브랜드 기업, 디자이너 브랜드, 동대문 도매시장 등의 거래처와 협력하고 있으며 패턴과 샘플제작에서 메인생산까지 맡아서 진행하고 있다. 토털웨어의 생산이 가능하고 주로 여성복을 제작한다.

설립연도	2021
사업자등록증	유
연락처	010-5201-5649
주소	퇴계로86길 81, 3층
업태구분	봉제공장
직조형태	우븐
주생산품목	남녀정장, 캐주얼웨어, 유니폼류
특화품목	여성복
월생산량	월 4,500pcs
소량생산	가능(최소수량: 20pcs)
주거래처	패션브랜드 기업, 디자이너 브랜드, 동대문 도매시장, 인터넷쇼핑몰, 수출회사



레드패션

레드패션은 오지훈 대표가 이끄는 임가공 봉제업체이다. 40년 경력의 오지훈 대표는 ‘옷은 옷답게’, 즉 품질을 최우선으로 생각하며 작업을 해왔다. 납기일도 중요하지만 옷을 옷답게 만든다는 것이 지금까지 지키고 있는 철칙이다. 주요 생산품목은 남녀정장, 캐주얼웨어, 스포츠웨어, 유아동복이다. 월생산량은 1,500pcs이며 소량생산은 20pcs부터 가능하다.

설립연도	1991
사업자등록증	유
연락처	010-2315-6963
주소	퇴계로2길 27-3
업태구분	봉제공장
직조형태	우븐, 다이마루
주생산품목	남녀정장, 캐주얼웨어, 스포츠웨어, 유아동복
특화품목	여성 캐주얼
월생산량	1,500pcs
소량생산	가능(최소수량 20pcs)
주거래처	패션브랜드 기업, 디자이너 브랜드, 동대문 도매시장, 인터넷쇼핑몰

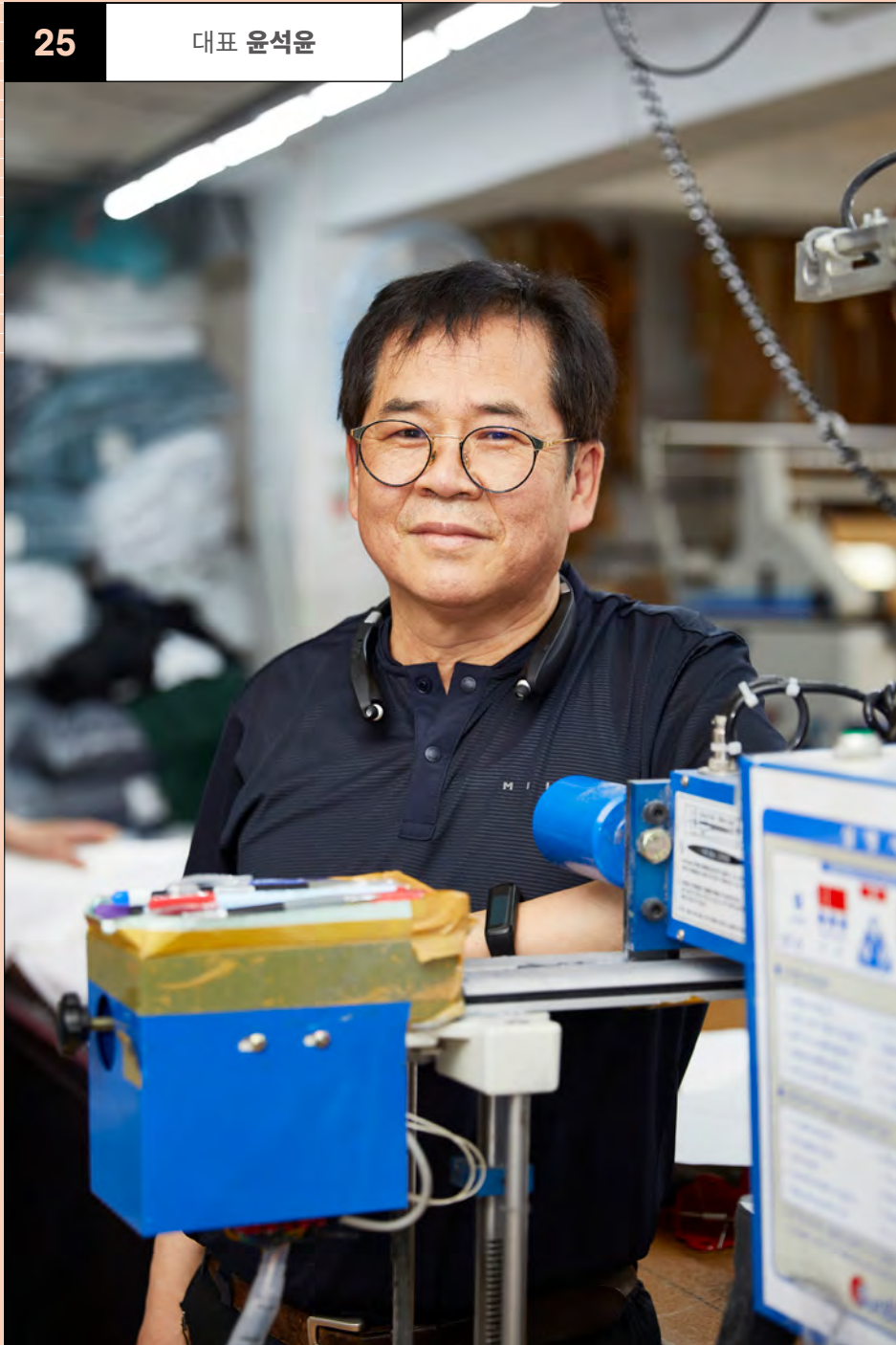


리더

리더는 박종주 대표가 운영하는 임가공 봉제업체이다. 여성정장과 캐주얼웨어가 주력 생산품목이며 디자이너 브랜드, 동대문 도매시장, 인터넷 쇼핑몰이 주 거래업체이다. 샘플에서 메인생산까지 맡아서 진행하며 소량생산도 의뢰가 가능하다.



설립연도	2018
사업자등록증	유
연락처	010-8569-9603
주소	청구로10길 19, 1층
업태구분	봉제공장
직조형태	우븐
주생산품목	여성토털
특화품목	여성정장, 캐주얼웨어
월생산량	월 2,000pcs
소량생산	가능(최소수량: 30pcs)
주거래처	디자이너 브랜드, 동대문 도매시장, 인터넷쇼핑몰



명성패션

명성패션은 업계 40년 경력의 윤석운 대표가 운영하는 임가공 봉제업체이다. 윤 대표는 의류 생산기계업과 패턴사를 거쳐 임가공 업체를 운영하고 있다. 명성패션은 패턴과 샘플제작, 메인생산 후 마무리 작업까지 가능한 업체로 남녀 다이마루 티셔츠류가 메인 생산품목이다.

설립연도	2014
사업자등록증	유
연락처	010-6264-5155
주소	청구로98, 무학빌딩 201호
업태구분	봉제공장
직조형태	우븐, 다이마루
주생산품목	캐주얼웨어
특화품목	남녀 캐주얼웨어
월생산량	월 30,000pcs
소량생산	가능(최소수량: 20pcs)
주거래처	패션브랜드 기업, 인터넷쇼핑몰



모노폴리

모노폴리는 박진수 대표가 운영하는 임가공 봉제업체이다. 40년 경력의 박 대표는 패턴제작에서 메인생산까지 전 공정을 책임지고 있다. 수명의 미싱사가 상주하고 있으며 하루 최대 500장까지 생산이 가능하다. 여성 다이마루 캐주얼웨어 전문업체로 상의, 티셔츠가 주요 특화품목이다.

설립연도	2012
사업자등록증	유
연락처	010-8531-9243
주소	퇴계로86길 39, 4층
업태구분	봉제공장
직조형태	다이마루
주생산품목	캐주얼웨어
특화품목	남녀 캐주얼웨어
월생산량	월 15,000pcs
소량생산	가능(최소수량: 50pcs)
주거래처	동대문 도매시장, 인터넷쇼핑몰



모스

모스는 임가공 경력 40년의 윤정호 대표가 운영하는 임가공 봉제업체이다. 다이마루를 전문으로 다루고 있으며 남녀정장 캐주얼웨어, 스포츠웨어 생산이 가능하다. 패션브랜드의 메인 생산 경험이 풍부하며, 디자이너 브랜드, 동대문 도매시장, 인터넷쇼핑몰과도 거래하고 있다.



설립연도	2014
사업자등록증	유
연락처	010-5207-4365
주소	다산로33라길 5, 지층
업태구분	봉제공장
직조형태	다이마루
주생산품목	토털웨어
특화품목	남녀정장, 캐주얼웨어, 스포츠웨어
월생산량	월 6,000pcs
소량생산	가능(최소수량: 20pcs)
주거래처	디자이너 브랜드, 동대문 도매시장, 인터넷쇼핑몰



모아

모아는 40년 경력의 최영순 대표가 남편 홍성일 씨와 함께 이끌어가는 임가공 봉제업체이다. 모아는 퀄리티 높은 제품, 손이 많이 가는 옷을 만들기 때문에 철저하게 소량 위주로 공장을 운영하고 있다. 소량 위주 생산만을 고집하기 때문에 월 생산량은 200pcs 정도이며, 최소 수량은 10pcs부터 가능하다.

설립연도	2021
사업자등록증	유
연락처	010-9807-9831
주소	퇴계로74길 10-1, 4층
업태구분	봉제공장
직조형태	우븐
주생산품목	여성정장, 캐주얼웨어
특화품목	여성토털
월생산량	200pcs
소량생산	가능(최소수량 10pcs)
주거래처	패션브랜드 기업, 인터넷쇼핑몰



미선사

미선사는 서미선 대표가 운영하는 임가공 봉제업체이다. 데님류 특종업체로써 하루 최대 2,000장 생산이 가능한 것은 물론 데님 완성공장의 역할도 수행하고 있다. 동대문 도매시장과 인터넷쇼핑몰이 주 거래처이며 소량생산 의뢰도 받고 있다.

설립연도	2016
사업자등록증	유
연락처	010-9054-1976
주소	장충단로 8나길 19, 지층
업태구분	봉제공장
직조형태	데님
주생산품목	토털웨어
특화품목	데님
월생산량	월 2,000pcs
소량생산	가능(최소수량: 30pcs)
주거래처	동대문 도매시장, 인터넷쇼핑몰



미소패션

미소패션은 패턴, 봉제 경력 40년의 김희태 대표가 운영하는 임가공 봉제업체이다. 여성정장과 캐주얼웨어를 전문으로 생산하는 미소패션은 패턴제작과 메인생산이 모두 가능하다. 컬러별 30장씩 소량생산도 의뢰를 받는다

설립연도	2015
사업자등록증	유
연락처	010-6230-5151
주소	다산로39길 35
업태구분	봉제공장
직조형태	우븐
주생산품목	여성토털
특화품목	여성정장, 캐주얼웨어
월생산량	월 3,000pcs
소량생산	가능(최소수량: 30pcs)
주거래처	패션브랜드 기업, 디자이너 브랜드, 동대문 도매시장, 인터넷쇼핑몰



본가먼트

본가먼트는 박만본 대표가 운영하는
임가공 봉제업체이다. 36년 경력의 박
대표는 중구에서 오랜시간 활동해오며
봉제업체를 운영해왔다. 디자이너
브랜드, 동대문 도매시장이 주 거래처이며
여성정장과 캐주얼웨어를 주로 생산하고
있다. 소량생산도 컬러별 10장씩 의뢰를
받고 있다.



설립연도	2020
사업자등록증	유
연락처	010-3274-1046
주소	청구로21길 27, 2층
업태구분	봉제공장
직조형태	우븐
주생산품목	여성토틸
특화품목	여성토틸
월생산량	월 4,500pcs
소량생산	가능(최소수량: 10pcs)
주거래처	디자이너 브랜드, 동대문 도매시장, 인터넷쇼핑몰

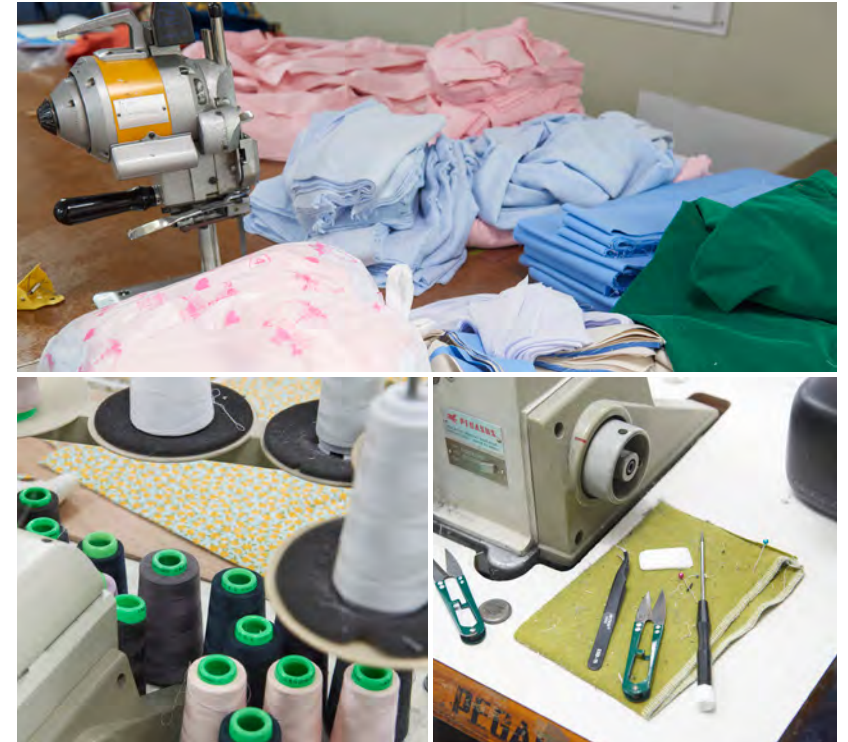


봄이다

봄이다는 황선숙 대표가 운영하는 임가공 봉제업체이다. 업계 40년 경력의 황 대표가 직접 생산을 관리하는 봄이다는 우븐과 다이마루의 여성 토털패션을 생산하고 있다. 여성복이 주력 생산품목으로 다수의 미싱사들이 상주하고 있으며 소량생산도 의뢰를 받고 있다.



설립연도	2020
사업자등록증	유
연락처	010-7112-4052
주소	다산로14길 23, 지층
업체구분	봉제공장
직조형태	우븐, 다이마루
주생산품목	여성토털
특화품목	여성토털
월생산량	월 3,000pcs
소량생산	가능(최소수량: 30pcs)
주거래처	동대문 도매시장, 인터넷쇼핑몰



상산실업

상산실업은 김자희 대표가 운영하는 임가공 봉제업체로 대량생산 보다는 소량생산을 중심으로 최고의 퀄리티를 지향한다. 김자희 대표는 오랫동안 패션업계에 종사한 전문가로 중국에서 패션 사업을 하다 정들었던 신당동에서 다시 한번 재기를 꿈꾸고 있다. 주요 생산품목은 여성 정장으로 이 중에서도 여성 숙녀복, 원피스가 특화품목이다. 월 생산량은 1,000~1,200pcs이며 소량생산은 20pcs부터 가능하다.

설립연도	2021
사업자등록증	유
연락처	010-7655-7559
주소	다산로31길 45, 201호
업태구분	봉제공장
직조형태	우븐
주생산품목	여성토털
특화품목	숙녀복, 원피스
월생산량	1,000~1,200pcs
소량생산	가능(최소수량 20pcs)
주거래처	디자이너 브랜드, 인터넷쇼핑몰



서정어페럴

서정어페럴은 노민서 대표가 운영하는 임가공 봉제업체이다. 패션브랜드 기업과 동대문 도매시장과 주로 협력하고 있으며 우븐과 다이마루 토털웨어 생산이 가능하다. 여성복 제작 비중이 높으며 특히 유아동복이 특화품목이기도 하다. 하루 최대 200장까지 생산이 가능하고 최소 50장의 소량생산 의뢰도 받고 있다.



설립연도	2019
사업자등록증	유
연락처	010-4214-8876
주소	다산로24길 21, 청구빌딩 202호
업태구분	봉제공장
직조형태	우븐, 다이마루
주생산품목	토털웨어
특화품목	유아동복
월생산량	월 6,000pcs
소량생산	가능(최소수량: 50pcs)
주거래처	패션브랜드 기업, 동대문 도매시장, 인터넷쇼핑몰



선미사

선미사는 30년 경력의 김선주 대표가 운영하는 임가공 봉제업체이다. 여성토털 의류를 제작하고 있으며, 특히 여성정장, 캐주얼 웨어를 중점적으로 생산한다. 하루 최대 300-500장의 의류를 생산가능하며 디자이너 브랜드, 동대문 도매시장, 인터넷 쇼핑몰이 주 거래처이다. 메인 생산을 조건으로 패턴과 샘플 제작도 가능하다.

설립연도	2014
사업자등록증	유
연락처	010-7136-5814
주소	퇴계로 90길 56-8, 삼성빌딩 1층
업태구분	봉제공장
직조형태	우븐
주생산품목	여성토털
특화품목	여성정장, 캐주얼웨어
월생산량	월 15,000pcs
소량생산	가능(최소수량: 50pcs)
주거래처	디자이너 브랜드, 동대문 도매시장, 인터넷쇼핑몰



성우사

성우사는 도순희 대표가 운영하는 임가공 봉제업체이다. 약 30년 경력의 도 대표가 직접 생산에 관여하며 우븐 여성토텔웨어를 생산하고 있다. 하루 최대 100장까지 생산할 수 있으며, 소량생산도 의뢰를 받고 있다.

설립연도	2014
사업자등록증	유
연락처	010-3134-2547
주소	퇴계로81길 7-18, 2층
업태구분	봉제공장
직조형태	우븐
주생산품목	여성토텔
특화품목	남녀정장, 캐주얼웨어, 유니폼류
월생산량	월 3,000pcs
소량생산	가능(최소수량: 20pcs)
주거래처	디자이너 브랜드, 동대문 도매시장, 인터넷쇼핑몰



성원사

성원사는 최훈렬 대표가 운영하는 임가공 봉제업체이다. 성원사는 약30년 경력의 최대표가 직접 생산을 맡고 있으며 봉제소품, 홈패션이 특화품목으로 예코백, 마스크, 액세서리 등이 주요 생산 품목이다. 백화점에 납품하는 봉제 소품을 주로 생산해왔으며 핸드메이드에 가까운 정교한 마무리가 특징이다.

설립연도	2011
사업자등록증	유
연락처	010-5135-8475
주소	동호로37길 21 방산종합 b동 2층 237호
업태구분	봉제공장
직조형태	우븐
주생산품목	홈패션, 액세서리 봉제
특화품목	가방, 마스크, 홈패션
주거래처	패션브랜드 기업, 동대문 도매시장, 인터넷쇼핑몰



성제사

성제사는 전제덕 대표가 운영하는 임가공 봉제업체이다. 약 30년 경력의 전 대표가 생산에 직접 참여 관리하고 있으며 여성토털웨어 생산에 주력하고 있다. 동대문 도매시장과 인터넷쇼핑몰이 주요 거래처이며 하루 최대 300장 이상 생산가능한 업체이다. 사이즈 별 50장씩 소량생산 의뢰도 받고 있다.

설립연도	2014
사업자등록증	유
연락처	010-8944-3330
주소	청구로22길 22, 1층
업태구분	봉제공장
직조형태	우븐
주생산품목	여성토털
특화품목	여성정장, 캐주얼웨어
월생산량	월 9,000pcs
소량생산	가능(최소수량: 50pcs)
주거래처	동대문 도매시장, 인터넷쇼핑몰



성진사

2008년 창립한 성진사는 강봉원 대표가 운영하는 임가공 봉제업체이다. 40년 경력의 강봉원 대표는 바느질은 물론 재단까지 가능해 고객사는 원단을 절약하는 효과까지 얻을 수 있다. 성진사에서는 재단, 봉제, 완성까지 가능하다. 주요 생산품목은 남녀정장, 캐주얼웨어이며 특화품목은 여성, 남성 재킷이다. 성진사의 주거래처는 동대문 도매시장과 인터넷쇼핑몰이다.

설립연도	2008
사업자등록증	유
연락처	010-9802-0555
주소	퇴계로66길 6, 삼문빌딩 2층
업태구분	봉제공장
직조형태	우븐
주생산품목	남녀정장, 캐주얼웨어
특화품목	남녀 재킷
월생산량	월 2,500pcs
소량생산	불가능
주거래처	동대문 도매시장, 인터넷쇼핑몰



센스

센스는 신미숙 대표가 운영하는 임가공 봉제업체이다. 30년 경력의 신 대표는 여성토텔웨어를 생산하고 있으며 블라우스와 원피스가 주력 품목이다. 디자이너 브랜드, 동대문 도매시장, 인터넷쇼핑몰과 주로 협력하고 있으며 하루 최대 300장까지 생산이 가능하다. 약속을 최우선으로 생각하며 납기일을 어겨본 적이 없다.

설립연도	2017
사업자등록증	유
연락처	010-6733-9652
주소	퇴계로81길 7-18, 3층
업태구분	봉제공장
직조형태	우븐
주생산품목	여성토텔
특화품목	여성정장, 남성캐주얼, 캐주얼웨어, 유니폼
월생산량	월 9,000pcs
소량생산	가능(최소수량: 50pcs)
주거래처	디자이너 브랜드, 동대문 도매시장, 인터넷쇼핑몰



수진봉제

수진봉제는 박영주 대표가 운영하는 임가공 봉제업체이다. 의상 전공자인 박 대표가 직접 생산하고 있으며, 스포츠웨어를 제외한 우븐 토털웨어 생산이 가능하다. 최근에는 홈패션이 특화품목으로 앞치마, 가방 등의 소품제작도 맡아서 진행하고 있다. 디자이너 브랜드, 동대문 도매시장 등이 주 거래처이며 소량생산도 의뢰받고 있다.

설립연도	2013
사업자등록증	유
연락처	010-2208-3924
주소	동호로37길 21 방산종합 b동 2층 251호
업태구분	봉제공장
직조형태	우븐
주생산품목	토털웨어
특화품목	홈패션
소량생산	가능(최소수량: 20pcs)
주거래처	디자이너 브랜드, 동대문 도매시장, 인터넷쇼핑몰



스케치

스케치는 2015년 임영수 대표가 설립한 임가공 봉제업체이다. 30년 경력의 임영수 대표는 사촌형의 권유로 재단을 배운 이후 지금까지 한길만을 걸어왔다. 스케치의 경쟁력은 공정이 복잡한 옷의 디테일을 정확하게 잡아냄은 물론 마무리 또한 깔끔하다. 옷의 퀄리티와 함께 ‘신뢰’를 제일로 생각하는 임영수 대표의 꾸준함 역시 경쟁력이다. 특화품목은 여성 원피스이며 월 생산량은 5,000pcs이다.

설립연도	2015
사업자등록증	유
연락처	010-8765-3814
주소	다산로33길 62
업태구분	봉제공장
직조형태	우븐, 다이마루
주생산품목	여성토털
특화품목	여성 원피스
월생산량	5,000pcs
소량생산	가능(최소수량 30pcs)
주거래처	패션브랜드 기업, 디자이너 브랜드, 동대문 도매시장, 인터넷쇼핑몰



승리패션

승리패션은 남기성 대표가 운영하는 임가공 봉제업체이다. 메인 생산을 위한 패턴과 샘플 제작도 의뢰 가능하며 여성 토털웨어를 모두 다루고 있다. 하루 최대 200장까지 생산이 가능하며 약 42년 경력의 대표가 직접 운영하며 4인의 미싱사도 상주하고 있다.



설립연도	2017
사업자등록증	유
연락처	010-5326-2954
주소	퇴계로74길 10-1, 2층
업태구분	봉제공장
직조형태	우븐
주생산품목	여성토털
특화품목	여성정장, 캐주얼웨어
월생산량	월 6,000pcs
소량생산	가능(최소수량: 10pcs)
주거래처	동대문 도매시장, 인터넷쇼핑몰



신성어패럴

신성어패럴은 김정호 대표가 운영하는 임가공 봉제업체이다. 약30년 경력의 대표자가 직접 운영하는 신성어패럴은 동대문 도매시장과 인터넷쇼핑몰을 주 거래처로 두고 있으며 남성 하의가 주력 생산품목이다. 남성정장, 캐주얼 하의의 메인생산 외에도 소량생산도 주문가능하다.

설립연도	2011
사업자등록증	유
연락처	010-8874-7706
주소	다산로29길 17, 지층
업태구분	봉제공장
직조형태	우븐
주생산품목	남성정장류, 캐주얼웨어
특화품목	남성 하의
월생산량	월 6,000pcs
소량생산	가능(최소수량: 30pcs)
주거래처	동대문 도매시장, 인터넷쇼핑몰



씨앤앰어패럴

씨앤앰어패럴은 김영욱 대표가 운영하는 임가공 봉제업체이다. 1990년부터 봉제업체를 운영해온 김 대표는 동대문 도매시장과 인터넷쇼핑몰을 주 거래처로 여성 캐주얼웨어 생산에 주력을 해왔다. 우븐과 다이마루 모두 생산이 가능하며, 단품 기준으로 하루 최대 200장 까지 생산할 수 있다. 소량생산도 컬러별 20매부터 주문 가능하다.



설립연도	2016
사업자등록증	유
연락처	010-3708-5101
주소	다산로29길 23, 동우빌딩 3층
업태구분	봉제공장
직조형태	우븐, 다이마루
주생산품목	여성토털
특화품목	여성정장, 캐주얼웨어
월생산량	월 6,000pcs
소량생산	가능(최소수량: 20pcs)
주거래처	동대문 도매시장, 인터넷쇼핑몰



아디아패션

아디아패션은 권순주 대표가 운영하는 임가공 봉제업체이다. 약 35년 경력의 패턴, 봉제 전문가들이 제작에 참여하는 아디아패션은 메인생산 뿐 아니라 샘플 제작 의뢰도 받고 있다. 우븐과 다이마루 모두 다루고 있으며, 여성 토털웨어 제작이 가능하다.

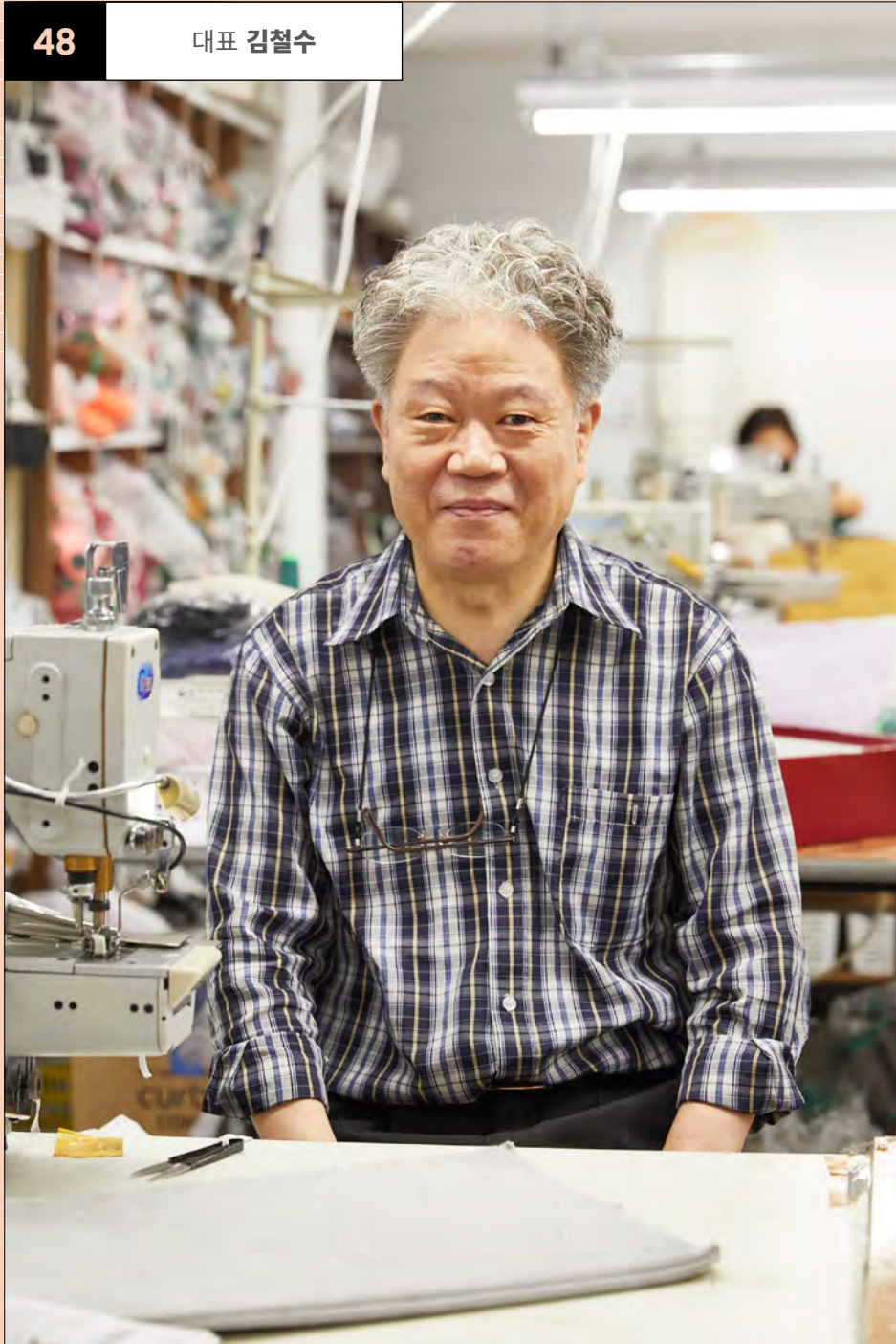
설립연도	2017
사업자등록증	유
연락처	010-5442-2134
주소	다산로36길 8, 2층
업태구분	봉제공장
직조형태	우븐, 다이마루
주생산품목	토털웨어
특화품목	토털웨어
월생산량	월 12,000pcs
소량생산	가능(최소수량: 60pcs)
주거래처	디자이너 브랜드, 동대문 도매시장, 인터넷쇼핑몰



아이리스패션

아이리스패션은 20대부터 봉제, 패턴을 익히며 경력을 쌓아온 이문철 대표가 운영하는 임가공 봉제업체이다. 아이리스패션의 주요 생산품목은 캐주얼웨어와 티셔츠. 특화품목은 티셔츠, 쉬폰 블라우스와 스커트다. 월 생산량은 약 8,000pcs 정도이며 소량생산은 20pcs부터 가능하다. 바느질만큼은 자신 있다는 이문철 대표는 아이리스패션을 기반으로 자체 디자인 의류를 생산해 인터넷쇼핑몰로 진출할 계획이다.

설립연도	2021
사업자등록증	유
연락처	010-6290-4898
주소	다산로40길 27, 203호
업태구분	봉제공장
직조형태	다이마루, 쉬폰 반직기
주생산품목	캐주얼웨어, 티셔츠
특화품목	티셔츠, 쉬폰
월생산량	8,000pcs
소량생산	가능(최소수량 20pcs)
주거래처	패션브랜드 기업, 동대문 도매시장, 일본 수출



알파와오메가 (이레어패럴)

알파와오메가(이레어패럴)는 김철수 대표가 운영하는 임가공 봉제업체이다. 알파와오메가는 다이마루 전문업체로 여성 캐주얼웨어를 주로 생산한다. 디자이너 브랜드와 동대문 도매시장, 수출회사가 주거래처로 소량생산도 가능하다.



설립연도	2011
사업자등록증	유
연락처	010-2764-4500
주소	다산로24길 22, 동산빌딩 지층
업태구분	봉제공장
직조형태	다이마루
주생산물품	캐주얼웨어, 유아동복
특화품목	여성캐주얼
월생산량	월 24,000pcs
소량생산	가능(최소수량: 20pcs)
주거래처	디자이너 브랜드, 동대문 도매시장, 인터넷쇼핑몰, 수출회사



어너더

어너더는 박경훈(장순희)대표가 운영하는 임가공 봉제업체이다. 40년 경력의 박대표가 직접 운영하는 어너더는 여성 캐주얼웨어를 전문으로 생산하고 있고, 메인 생산외에도 패턴과 샘플 제작도 하고 있다. 소량 생산도 사이즈별 20장부터 주문이 가능하다.



설립연도	2017
사업자등록증	유
연락처	010-2838-5580
주소	다산로34길 5, 4층
업태구분	봉제공장
직조형태	우븐
주생산품목	여성정장, 캐주얼웨어, 유니폼
특화품목	여성캐주얼
월생산량	월 5,000pcs
소량생산	가능(최소수량: 20pcs)
주거래처	패션브랜드 기업, 디자이너 브랜드, 동대문 도매시장, 인터넷쇼핑몰



엔학고레

엔학고레는 윤성일 대표가 운영하는 임가공 봉제업체이다. 다이마루 티셔츠 전문업체로 패턴에서 샘플 제작, 메인 생산까지 가능하다. 월 최대 7000장까지 생산이 가능하며 동대문 도매시장과 인터넷 쇼핑몰이 주 거래처이다. 또한, 자체적으로 다이마루 상, 하의 제작하고 판매하는 업체도 운영하고 있어서 다이마루 품목에 관한 상당한 노하우를 가지고 있다.

홈페이지: <https://smartstore.naver.com/enhakkore>

설립연도	2019
사업자등록증	유
연락처	010-5268-5298
주소	퇴계로 88다길 34, 1층
업태구분	봉제공장
직조형태	다이마루
주생산물목	캐주얼웨어
특화품목	티셔츠
월생산량	월 7,000pcs
소량생산	가능(최소수량: 50pcs)
주거래처	동대문 도매시장, 인터넷 쇼핑몰



영다사

영다사는 신재호 대표가 운영하는 임가공 봉제업체이다. 40년 경력의 신 대표가 직접 운영하는 영다사는 남녀정장류가 주요 생산품목이며, 특히 고급 자켓류 생산을 전문적으로 다루고 있다. 디자이너 브랜드와 동대문 도매시장이 주 거래처이다.

설립연도	2007
사업자등록증	유
연락처	010-4707-5397
주소	청구로22길 28-3, 3층
업태구분	봉제공장
직조형태	우븐
주생산품목	남녀정장
특화품목	남녀 자켓
월생산량	월 2,000pcs
소량생산	가능(최소수량: 100pcs)
주거래처	디자이너 브랜드, 동대문 도매시장

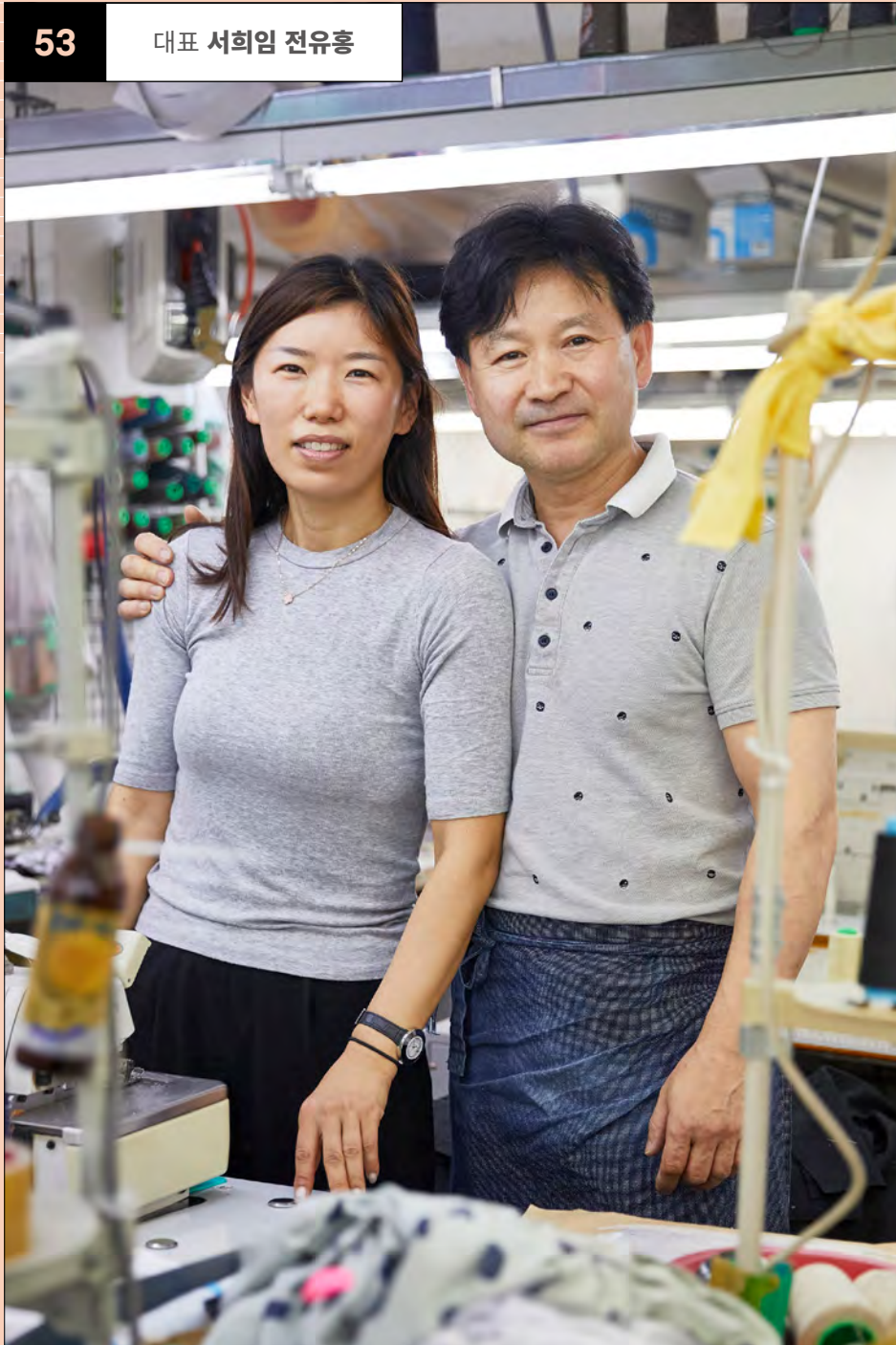


영진패션

영진패션은 장한수 대표가 운영하는 임가공 봉제업체이다. 30년 경력의 장 대표는 패턴, 재단, 봉제업체 운영을 해왔으며 여성 토털웨어가 주력 생산품목으로 하루 최대 700-800장까지 생산이 가능하다. 디자이너 브랜드, 동대문 도매시장, 인터넷쇼핑몰이 주 거래처이며 우븐과 다이마루의 소량 생산도 의뢰를 받고 있다.



설립연도	2016
사업자등록증	유
연락처	010-2369-7866
주소	다산로38길 51, 2층
업태구분	봉제공장
직조형태	우븐, 다이마루
주생산품목	여성토털
특화품목	남녀 캐주얼웨어
월생산량	월 24,000pcs
소량생산	가능(최소수량: 30pcs)
주거래처	디자이너 브랜드, 동대문 도매시장, 인터넷쇼핑몰



영풍어패럴

영풍어패럴은 서희임(전유홍)대표가 운영하는 임가공 봉제업체이다. 업계 10년차 대표와 30년차 패턴사가 함께 운영하고 있는 영풍어패럴은 유아동복을 특화품목으로 내세우고 있다. 우븐과 다이마루 모두 생산 가능하며 소량생산도 의뢰받는다. 유아동복 외에 여성복도 제작 가능하다.



설립연도	2013
사업자등록증	유
연락처	010-2350-0155
주소	다산로29길 52-10, 2층
업태구분	봉제공장
직조형태	우븐, 다이마루
주생산품목	유아동복
특화품목	유아동복
월생산량	월 15,000pcs
소량생산	가능(최소수량: 20pcs)
주거래처	동대문 도매시장, 인터넷쇼핑몰



오뚝이

오뚝이는 2017년 설립된 임가공 봉제업체이다. 주 생산품목은 여성토털로 정장과 바지이며 특화품목은 블라우스, 스커트, 원피스다. 월 생산량은 3,000pcs이며, 소량생산은 20pcs부터 가능하다. 오뚝이만의 특화된 경쟁력은 꼼꼼한 바느질로, 지태현 대표는 패션업에서 오랫동안 일한 아버지 지상원 씨와 함께 일하면서 그 기술을 이어받아 가고 있다.

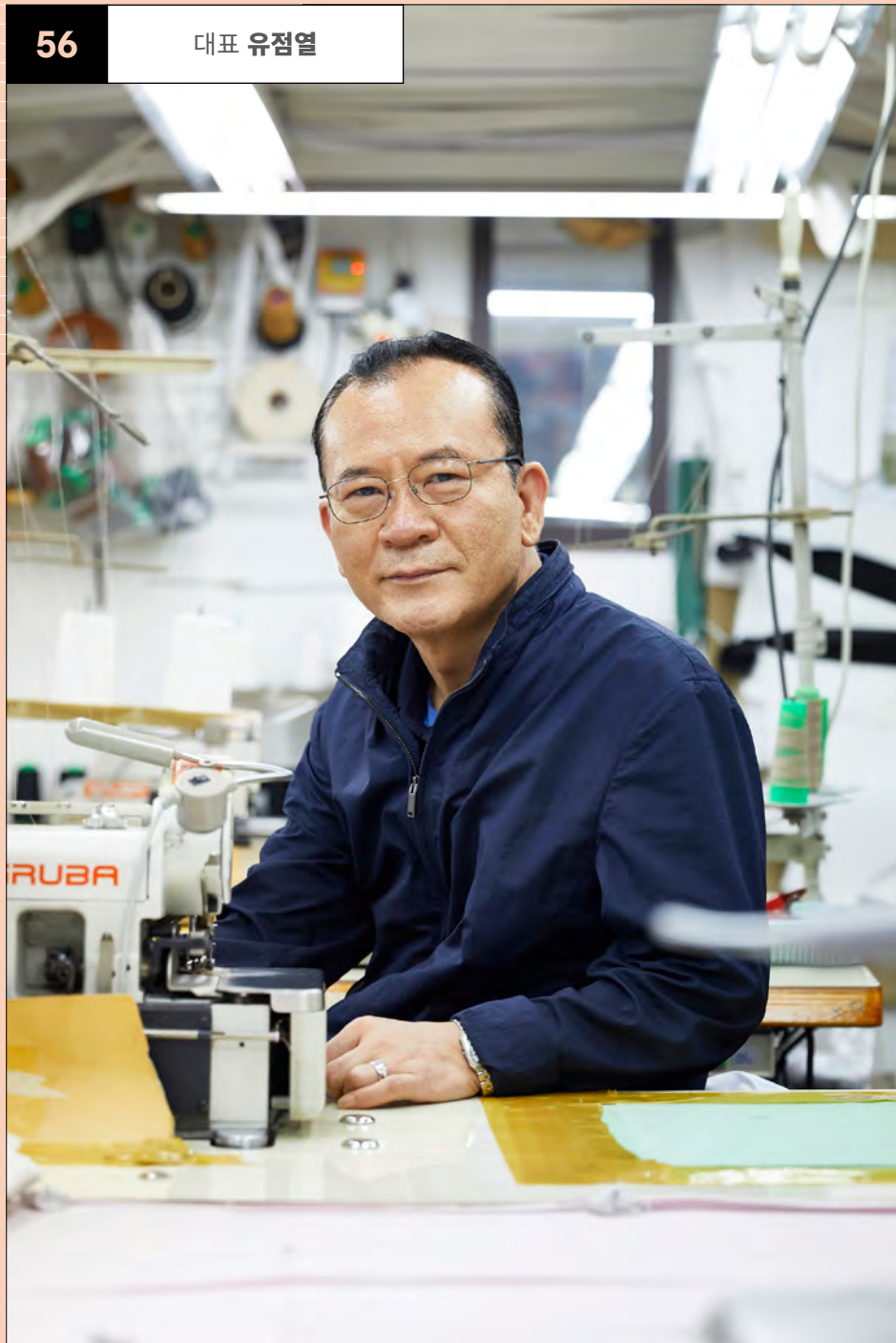
설립연도	2017
사업자등록증	유
연락처	010-7771-5929
주소	다산로29길 20, 301호
업태구분	봉제공장
직조형태	우븐
주생산품목	여성토털
특화품목	여성 블라우스, 재킷, 원피스
월생산량	월 3,000pcs
소량생산	가능(최소수량 20pcs)
주거래처	패션브랜드 기업, 디자이너 브랜드, 동대문 도매시장



오병이어어패럴

오병이어어패럴은 정윤희 대표가 운영하는 임가공 봉제업체이다. 약 35년 경력자인 정 대표와 이영례 선생이 함께 운영하며 여성 토털웨어를 생산하고 있으며 우븐과 다이마루를 모두 다루고 있다. 메인생산을 위한 패턴과 샘플제작도 가능하고 소량생산도 의뢰를 받고 있다.

설립연도	2018
사업자등록증	유
연락처	010-2798-3580
주소	퇴계로84길 43-3, 1층
업태구분	봉제공장
직조형태	우븐, 다이마루
주생산품목	여성토털
특화품목	여성토털
월생산량	월 3,000pcs
소량생산	가능(최소수량: 30pcs)
주거래처	디자이너 브랜드, 동대문 도매시장, 인터넷쇼핑몰



온유

온유는 유점열 대표가 운영하는 임가공 봉제업체이다. 40년간 업계에 종사하고 있는 유 대표는 맞춤 양장의 패턴사를 시작으로 현재는 봉제공장을 운영하고 있다. 여성정장류와 캐주얼웨어를 주로 제작하며 자켓류 생산을 특화품목으로 내세우고 있다. 디자이너 브랜드, 동대문 도매시장, 인터넷쇼핑몰을 주 거래처로 두고 있다.

설립연도	2012
사업자등록증	유
연락처	010-5417-8017
주소	퇴계로88길 29, 지층
업태구분	봉제공장
직조형태	우븐
주생산품목	여성토털
특화품목	여성정장, 캐주얼웨어
월생산량	월 4,500pcs
소량생산	가능(최소수량: 50pcs)
주거래처	디자이너 브랜드, 동대문 도매시장, 인터넷쇼핑몰



우핏 주식회사

우핏 주식회사는 이현수 대표가 운영하는 임가공 봉제업체이다. 2대째 봉제업체를 운영하고 있는 우핏은 4-50년 경력자들이 함께 의류생산에 참여하고 있으며, 자체 여성복 맞춤 브랜드를 기획 운영하고 있다. 하루에 최대 300장 생산이 가능하며 패턴, 샘플 제작도 가능하다. 남녀 의류 외에도 유아동복을 비롯 홈패션도 생산한다.

설립연도	2018
사업자등록증	유
연락처	010-5212-1018
주소	퇴계로90길 56-8, 삼성빌딩 301호
업태구분	봉제공장
직조형태	우븐
주생산품목	여성토털
특화품목	남녀정장, 유아동복, 홈패션
월생산량	월 9,000pcs
소량생산	가능(최소수량: 50pcs)
주거래처	패션브랜드 기업, 디자이너 브랜드, 동대문 도매시장, 인터넷쇼핑몰



원앤원

원앤원은 강필성 대표가 운영하는 임가공 봉제업체이다. 유명 디자이너 브랜드 메인생산에 주력하고 있으며 남녀복을 모두 다루고 있다. 원앤원은 온라인 품질경영인증업체로 패턴에서 샘플 메인생산까지 도맡아 진행 가능하며, 우븐과 다이마루 생산이 모두 가능한 것도 특징이다.

설립연도	2018
사업자등록증	유
연락처	010-5736-4418
주소	다산로38길 42, 새결빌딩 3층
업태구분	봉제공장
직조형태	우븐, 다이마루
주생산품목	토털웨어
특화품목	남녀정장, 캐주얼웨어
월생산량	월 5,000pcs
소량생산	가능(최소수량: 100pcs)
주거래처	디자이너 브랜드



유네

유네는 32년 경력의 류기영 대표가 운영하는 임가공 봉제업체이다. 유네는 여성복 토털 메인생산 업체로 우븐과 다이마루가 모두 가능하다는 것이 특징이다. 임가공 업체는 물론 자체 브랜드를 운영해온 경력이 있는 류 대표는 정부지원 사업을 통해 스마트 공방 운영을 계획하고 있으며 10월에 오픈할 예정이다.

설립연도	2015
사업자등록증	유
연락처	010-5266-4674
주소	청구로4길 49, 2층
업태구분	봉제공장
직조형태	우븐, 다이마루
주생산품목	여성토털
특화품목	여성토털
월생산량	월 6,000pcs
소량생산	가능(최소수량: 100pcs)
주거래처	디자이너 브랜드, 동대문 도매시장, 인터넷쇼핑몰



이레사

이을규 대표가 운영하는 이레사는 바지 전문 임가공 봉제업체이다. 바지의 경우 다른 옷에 비해 공정이 많아 시간과 손이 많이 필요한 품목이기 때문에 숙련된 인력 시스템이 제대로 갖춰져야 한다. 이레사는 재단은 물론 다림질, 마도매, 오바르크 등 원단부터 완성까지 원스톱 체제가 가능하다. 이레사의 월 생산량은 8,000에서 1만pcs이며 소량생산은 10pcs부터 가능하다.

설립연도	2006
사업자등록증	유
연락처	010-5669-8984
주소	퇴계로88가길 8-4, 2층
업태구분	봉제공장
직조형태	우븐
주생산품목	남녀 바지, 캐주얼웨어, 유니폼 바지
특화품목	남녀 바지
월생산량	월 8,000~1만pcs
소량생산	가능(최소수량 10pcs)
주거래처	패션브랜드 기업, 디자이너 브랜드, 동대문 도매시장, 인터넷쇼핑몰



재이

재이는 장용승 대표가 운영하는 임가공 봉제업체이다. 30년 경력의 장 대표가 직접 생산에 관여하며, 우븐과 다이마루 여성토털웨어를 전문적으로 다루고 있다. 메인 생산을 위한 패턴과 샘플 제작도 가능한 것이 특징이다. 한달 최대 5000장을 생산할 수 있는 미싱사가 상주하고 있는 것은 물론 소량생산도 가능하다.



설립연도	2011
사업자등록증	유
연락처	010-9245-5647
주소	다산로39길 45, 3층
업태구분	봉제공장
직조형태	우븐, 다이마루
주생산품목	여성토털
특화품목	여성정장, 캐주얼웨어
월생산량	월 5,000pcs
소량생산	가능(최소수량: 50pcs)
주거래처	패션브랜드 기업, 동대문 도매시장, 인터넷쇼핑몰



제이와이 패션

제이와이 패션은 구자욱 대표가 운영하는 임가공 봉제업체이다. 약 30년 경력의 패턴, 봉제사가 상주하여 생산에 참여하며 하루 최대 생산량 500장으로 우븐 여성복이 특화품목이다. 20장부터 소량 생산도 의뢰 가능하다.

설립연도	2020
사업자등록증	유
연락처	010-3704-6208
주소	다산로29길 20, 신우빌딩 403호
업태구분	봉제공장
직조형태	우븐
주생산품목	토털웨어
특화품목	토털웨어
월생산량	월 15,000pcs
소량생산	가능(최소수량: 20pcs)
주거래처	디자이너 브랜드, 동대문 도매시장, 인터넷쇼핑몰

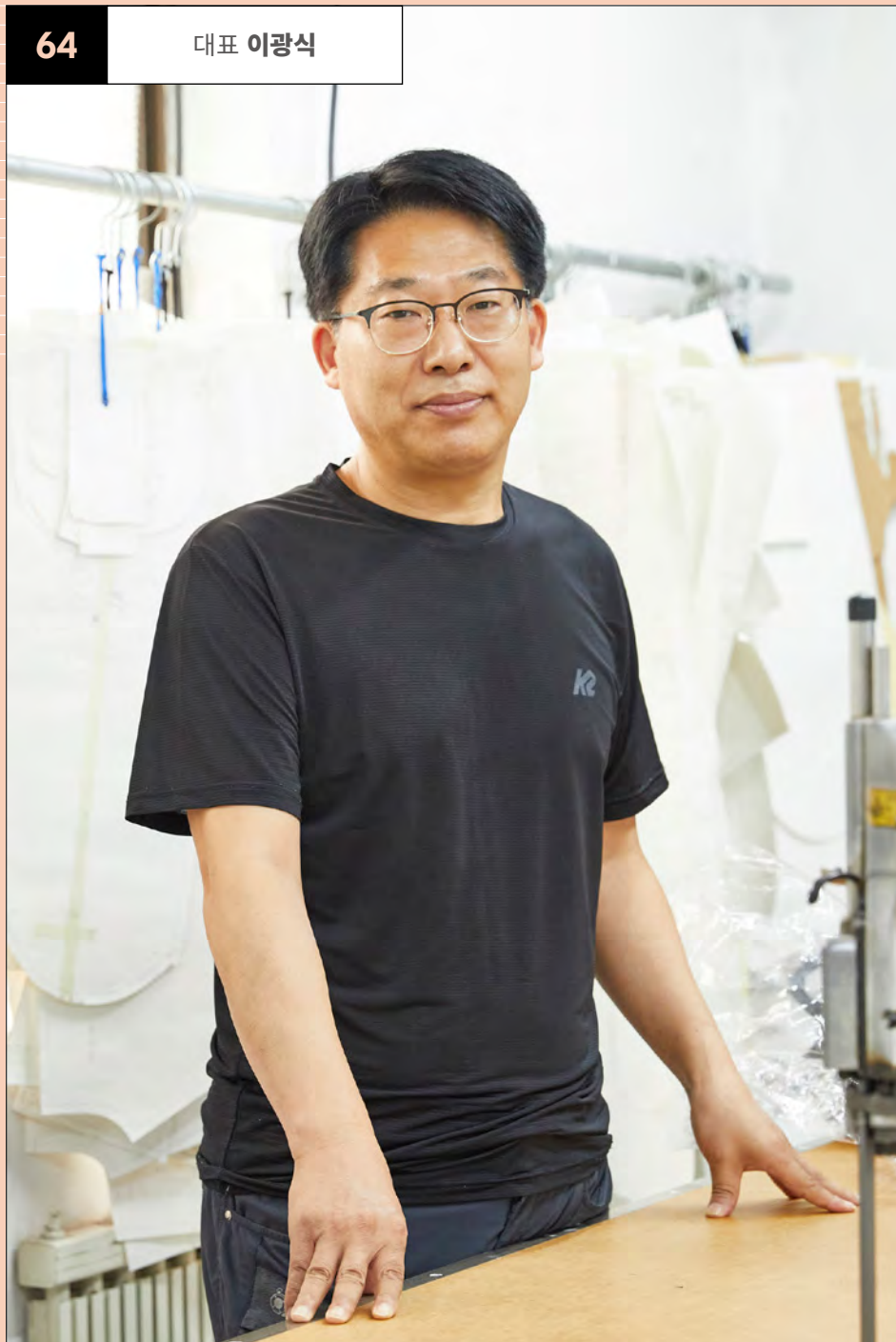


제이케이 패션

제이케이 패션은 경력 40년의 조순철 대표가 운영하는 임가공 봉제업체이다. 중구에서 4년간 봉제공장을 운영하고 있으며 주로 여성토털, 유니폼 류를 전문적으로 제작하고 있다. 교복, 스튜어디스 의상 등의 각종 유니폼을 제작한 경험이 있으며, 코트의 경우 샘플생산도 가능하다. 주로 준 브랜드와 협력해왔다.



설립연도	2017
사업자등록증	유
연락처	010-2701-6210
주소	퇴계로90길 56-8, 201호
업태구분	봉제공장
직조형태	우븐
주생산품목	여성토털
특화품목	남녀정장, 유니폼
월생산량	월 3,000pcs
소량생산	가능(최소수량: 50pcs)
주거래처	패션브랜드 기업·동대문 도매시장, 인터넷쇼핑몰



주영패션

주영패션은 이광식 대표가 운영하는 임가공 봉제업체이다. 20년 경력의 이 대표가 직접 운영하고 있으며 샘플제작에서 메인생산까지 가능하다. 토털웨어의 생산이 가능하고 그 중에 여성복을 주로 생산하고 있다. 디자이너 브랜드, 동대문 도매시장, 인터넷쇼핑몰과 주로 협력하고 있고, 소량생산 의뢰도 받고 있다.



설립연도	2017
사업자등록증	유
연락처	010-3891-2898
주소	퇴계로8길 49-10, 4층
업태구분	봉제공장
직조형태	우븐
주생산품목	토털웨어
특화품목	여성복
월생산량	월 9,000pcs
소량생산	가능(최소수량: 30pcs)
주거래처	디자이너 브랜드, 동대문 도매시장, 인터넷쇼핑몰

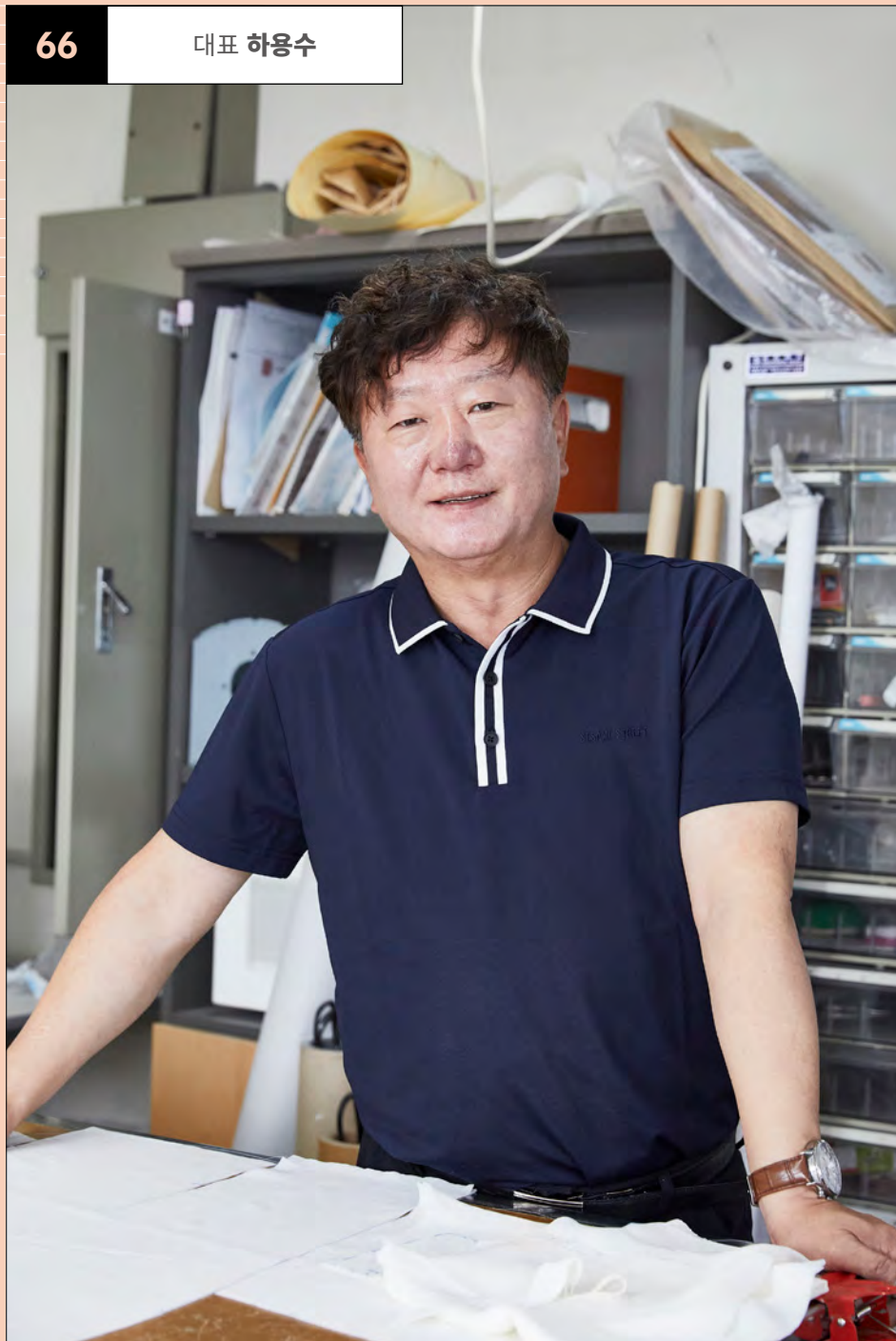


주원사

주원사는 주치용 대표가 운영하는 임가공 봉제업체이다. 약 30년 경력의 대표자가 생산에 직접 참여 관리하고 있으며 남녀정장류를 주로 제작하고 있다. 그 중에서도 상의제품에 주력하고 있으며 블라우스, 자켓, 사파리 등이 특화품목이다. 하루 최대 150장까지 생산이 가능하며 디자이너 브랜드, 동대문 도매시장, 인터넷쇼핑몰이 주요 거래처이다.



설립연도	2018
사업자등록증	유
연락처	010-5343-5876
주소	을지로6가 17-6, 통일상가 C동 4층
업태구분	봉제공장
직조형태	우븐
주생산품목	토털웨어
특화품목	남녀정장
월생산량	월 4,500pcs
주거래처	디자이너 브랜드, 동대문 도매시장, 인터넷쇼핑몰



중심

중심은 약 35년 경력의 하용수 대표가 운영하는 임가공 봉제업체이다. 여성토털웨어의 메인생산이 가능하며 디자이너 브랜드, 동대문 도매시장, 인터넷쇼핑몰과 주로 협력하고 있다. 하루 최대 200장까지 생산이 가능하며 사이즈별 50장의 소량생산도 의뢰 받고 있다. 메인생산을 위한 패턴 제작도 가능하다.

설립연도	2012
사업자등록증	유
연락처	010-5361-9964
주소	을지로45길 46, 동대문 패션비즈센터 702호
업태구분	봉제공장
직조형태	우븐
주생산품목	여성토털
특화품목	여성토털
월생산량	월 6,000pcs
소량생산	가능(최소수량: 50pcs)
주거래처	디자이너 브랜드, 동대문 도매시장, 인터넷쇼핑몰



중앙사

중앙사는 박정배 대표가 운영하는 임가공 봉제업체이다. 30년 경력의 박 대표가 직접 생산 및 관리를 맡고 있으며 남녀정장 그 중에서도 하의를 전문적으로 생산하고 있다. 한달 최대 5000장까지 생산이 가능하며 사이즈별로 30장씩 소량생산 의뢰도 받고 있다.

설립연도	2015
사업자등록증	유
연락처	010-5242-0776
주소	퇴계로88가길 16, 지층
업태구분	봉제공장
직조형태	우븐
주생산품목	남녀정장
특화품목	하의
월생산량	월 5,000pcs
소량생산	가능(최소수량: 30pcs)
주거래처	동대문 도매시장, 인터넷쇼핑몰



주디

주디는 2018년 설립된 임가공 봉제업체이다. 30년 넘는 경력의 조인철 대표가 이끄는 주디의 경쟁력은 패턴을 자체적으로 제작한 다음 봉제로 바로 연결하는 것과 30년 넘는 전문 경력자로 인력 시스템이 갖춰져 있는 것이다. 주요 생산품목은 여성토털과 캐주얼웨어이며 특화품목은 원피스와 블라우스이다. 월생산량은 2,000pcs이며, 주거래처는 동대문 도매시장과 인터넷쇼핑몰이다.

설립연도	2018
사업자등록증	유
연락처	010-7190-5661
주소	퇴계로12가길 18, 1층
업태구분	봉제공장
직조형태	우븐
주생산품목	여성정장, 여성 캐주얼웨어
특화품목	원피스, 블라우스
월생산량	2,000pcs
소량생산	가능(최소수량 20pcs)
주거래처	동대문 도매시장, 인터넷쇼핑몰



지우상사

지우상사는 김동환 대표가 운영하는 임가공 봉제업체이다. 여성복 샘플 제작에서 메인 생산을 주로 맡고 있으며, 우븐과 다이마루 모두 생산한다. 패션브랜드 기업, 디자이너 브랜드, 동대문 도매시장 등 다양한 거래처를 두고 있으며, 해외수출회사의 수주업도 가능하다. 특히, 프로모션 업체, 핸드메이드 샘플 제작도 의뢰 받으며 특종도 생산하고 있다.

설립연도	2013
사업자등록증	유
연락처	010-4300-2698
주소	청구로17길 2, 2층
업태구분	봉제공장
직조형태	우븐, 다이마루
주생산품목	토털웨어
특화품목	여성복
월생산량	월 3,000pcs
소량생산	가능(최소수량: 100pcs)
주거래처	패션브랜드 기업, 디자이너 브랜드, 동대문 도매시장, 인터넷쇼핑몰, 수출회사



진성

진성은 윤용식 대표가 운영하는 임가공 봉제업체이다. 30년 경력의 윤 대표가 직접 생산 및 관리를 책임지고 있으며 우븐 여성복 메인 생산을 주로 맡고 있다. 소량생산 의뢰도 받고 있으며 하루 최대 600-700장, 월 20,000-30,000장까지 생산 가능하다.

설립연도	2015
사업자등록증	유
연락처	010-7524-7469
주소	퇴계로81길 7-16, 3층
업태구분	봉제공장
직조형태	우븐
주생산물목	여성토틸
특화품목	여성정장, 캐주얼웨어, 유아동복
월생산량	월 20,000pcs
소량생산	가능(최소수량: 10pcs)
주거래처	동대문 도매시장, 인터넷쇼핑몰



참어패럴

참어패럴은 허진영 대표가 운영하는 임가공 봉제업체이다. 참어패럴은 여성정장과 캐주얼 웨어의 샘플제작과 메인생산 업체로 10여년째 임가공 업체를 운영하고 있는 허 대표가 직접 생산에 관여한다. 동대문 도매시장과 인터넷쇼핑몰이 주 거래처이며 소량생산도 의뢰를 받고 있다.



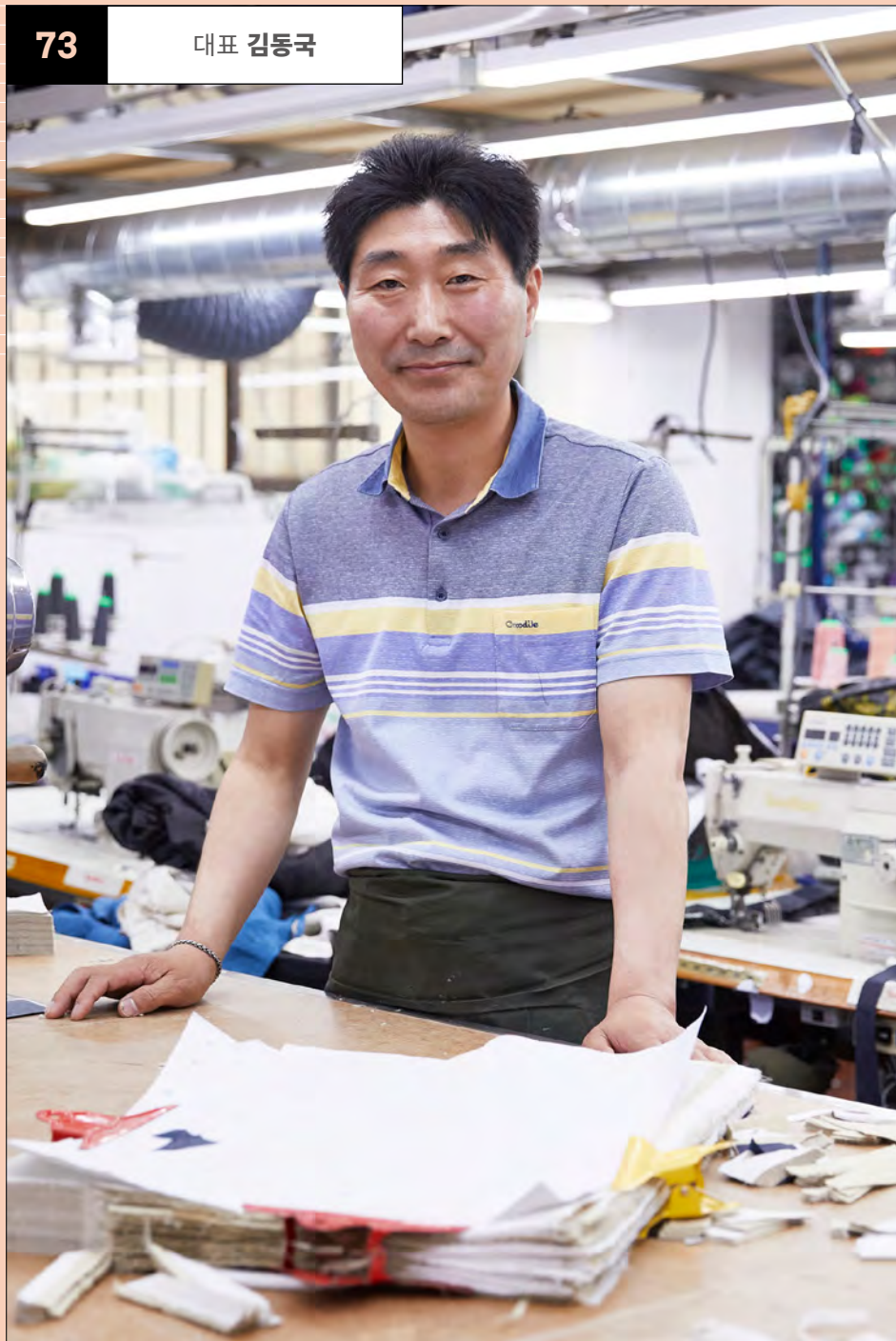
설립연도	2014
사업자등록증	유
연락처	010-5477-3607
주소	청구로14길 41, 4층
업태구분	봉제공장
직조형태	우븐
주생산품목	여성토털
특화품목	여성정장, 캐주얼웨어
월생산량	월 4,000pcs
소량생산	가능(최소수량: 30pcs)
주거래처	동대문 도매시장, 인터넷쇼핑몰



청림

청림은 김현중 대표가 운영하는 임가공 봉제업체이다. 30년 경력의 김 대표가 직접 운영하는 청림은 여성토털웨어를 주로 생산하며 여성 블라우스, 원피스, 자켓이 주력 생산품목이다. 디자이너 브랜드와 동대문 도매시장 등이 주 거래처이며 100장 단위의 소량생산도 의뢰를 받고 있다.

설립연도	2015
사업자등록증	유
연락처	010-6450-2706
주소	퇴계로81길 11, 3층
업태구분	봉제공장
직조형태	우븐
주생산품목	여성토털
특화품목	남녀정장, 캐주얼웨어
월생산량	월 1,500pcs
소량생산	가능(최소수량: 100pcs)
주거래처	디자이너 브랜드, 동대문 도매시장, 인터넷쇼핑몰



청우

청우는 김동국 대표가 운영하는 임가공 봉제업체이다. 남녀정장과 캐주얼웨어를 생산하고 있으며 특히 정장류가 주력 생산품목이다. 봉제, 재단 35년 경력의 김 대표가 직접 생산을 책임지고 있으며, 동대문 도매시장과 인터넷쇼핑몰이 주 거래처이다.

설립연도	2015
사업자등록증	유
연락처	010-8748-9696
주소	청구로17길 81, 201호
업태구분	봉제공장
직조형태	우븐
주생산물목	남녀정장, 캐주얼웨어,유니폼류
특화품목	남녀정장
월생산량	월 9,000pcs
주거래처	동대문 도매시장, 인터넷쇼핑몰



초코네

초코네는 이종두 대표가 운영하는 임가공 봉제업체이다. 2019년부터 아내 손태현 씨와 함께 공장을 운영하고 있는 이종두 대표는 그동안 쌓은 경험과 노하우를 경쟁력으로 거래처가 요구하는 사항을 꼼꼼히 점검하면서 일하는 스타일이다. 월 생산량은 3,000pcs, 소량생산은 60pcs부터 가능하다. 특화품목은 다이마루 티셔츠로 주요 거래처는 디자이너 브랜드와 동대문 도매시장이다.

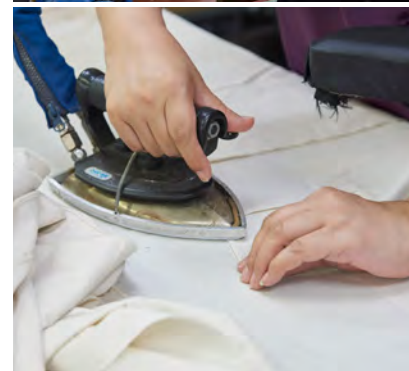
설립연도	2019
사업자등록증	유
연락처	010-8437-0298
주소	청구로91-8, 지하1층
업태구분	봉제공장
직조형태	다이마루
주생산품목	캐주얼웨어
특화품목	다이마루 티셔츠
월생산량	3,000pcs
소량생산	가능(최소수량 60pcs)
주거래처	디자이너 브랜드, 동대문 도매시장



카라

봉제공장에서 30년 경력을 쌓은 이창호 대표가 운영하고 있는 카라는 임가공 봉제업체로 여성 의류를 주로 생산한다. 특화품목은 여성 바지, 월 생산량은 약 2,500pcs 정도이며 주요 거래처는 동대문 도매시장이다. 카라의 경쟁력은 섬세한 바느질로 30년 경력의 숙련된 손길을 그대로 느낄 수 있다. 거래처와의 약속을 무엇보다 중요하게 생각하는 이창호 대표는 여성 바지를 시작으로 블라우스, 재킷 등으로 주요 품목을 늘려갈 계획이다.

설립연도	2021
사업자등록증	유
연락처	010-4822-0446
주소	다산로40길 55, 2층
업태구분	봉제공장
직조형태	우븐
주생산품목	여성토털
특화품목	여성 바지
월생산량	2,500pcs
소량생산	가능(최소수량 10pcs)
주거래처	동대문 도매시장



케이앤에스어패럴

케이앤에스어패럴은 임가공 봉제업체이다. 30년 넘는 경력의 송오영 대표는 봉제공장에서 일한 경험을 살려 2011년 케이앤에스어패럴을 설립했다. 바느질 퀄리티는 물론 전문 기술자로 구성된 인력풀을 갖추고 있는 것이 경쟁력이다. 봉제는 물론 단추, 지퍼 등의 완성, 다림질, 라벨, 검품까지 원스톱 체제로 운영된다. 주요 생산품목은 여성토털, 특화품목은 여성 재킷, 코트, 바지 등이다.

설립연도	2011
사업자등록증	유
연락처	010-3238-8164
주소	다산로42길 96, 3층
업태구분	봉제공장
직조형태	우븐
주생산품목	여성토털
특화품목	여성 재킷, 코트, 바지
월생산량	3,000pcs
소량생산	가능(최소수량 80pcs)
주거래처	동대문 도매시장, 인터넷쇼핑몰



클로저 투 유

클로저 투 유는 박다정 대표가 운영하는 임가공 봉제업체이다. 우븐을 전문적으로 생산하고 있으며 여성정장과 캐주얼웨어 그 중에서 핸드메이드 의류가 주력 제품이다. 10명 이상의 미싱사가 상주하고 있으며 패션브랜드와 디자이너 브랜드를 주 거래처로 두고 있다.



설립연도	2019
사업자등록증	유
연락처	010-2962-3035
주소	청구로6길 58, 2층
업태구분	봉제공장
직조형태	우븐
주생산품목	여성정장, 캐주얼웨어, 핸드메이드
특화품목	여성정장, 캐주얼웨어
월생산량	월 3,000pcs
소량생산	가능(최소수량: 50pcs)
주거래처	패션브랜드 기업, 디자이너 브랜드



탐걸스

탐걸스는 김경엽 대표가 운영하는 임가공 봉제업체이다. 약 30년 경력의 김 대표가 직접 생산 및 관리를 책임지고 있으며 우븐과 다이마루 모두 생산이 가능하다. 여성복과 남녀 캐주얼웨어를 전문적으로 생산하고 다이마루 티셔츠도 특화품목 중에 하나이다.

설립연도	2012
사업자등록증	유
연락처	010-3757-4467
주소	다산로29길 59, 두림빌딩 2층
업태구분	봉제공장
직조형태	우븐, 다이마루
주생산품목	여성정장, 남녀 캐주얼웨어
특화품목	티셔츠, 캐주얼웨어
월생산량	월 18,000pcs
소량생산	가능(최소수량: 30pcs)
주거래처	동대문 도매시장, 인터넷쇼핑몰



태양어패럴

태양어패럴은 안재원 대표가 운영하는
임가공 봉제업체이다. 여성 캐주얼웨어를
전문적으로 생산하는 태양어패럴은
패션브랜드 기업, 디자이너 브랜드,
동대문 도매시장 등 다양한 거래처의 메인
생산을 담당하고 있다.

설립연도	2010
사업자등록증	유
연락처	010-4553-0121
주소	다산로44길 19, 2층
업태구분	봉제공장
직조형태	우븐
주생산품목	남녀정장, 캐주얼웨어
특화품목	여성캐주얼
월생산량	월 18,000pcs
소량생산	가능(최소수량: 80pcs)
주거래처	패션브랜드 기업, 디자이너 브랜드, 동대문 도매시장, 인터넷쇼핑몰



패션공감

패션공감은 김매심 대표가 운영하는 임가공 봉제업체이다. 약 30년 경력의 김 대표가 직접 운영하고 있으며 여성과 남성의 캐주얼웨어 생산이 가능하고 그 중에서도 남성 하의류가 특화품목이다. 동대문 도매시장과 인터넷쇼핑몰이 주 거래처이며 월 3,000장을 생산할 수 있다.

설립연도	2016
사업자등록증	유
연락처	010-8854-2140
주소	퇴계로86길 69, 지층
업태구분	봉제공장
직조형태	우븐
주생산품목	여성정장, 남녀 캐주얼웨어
특화품목	남성 하의
월생산량	월 3,000pcs
소량생산	가능(최소수량: 100pcs)
주거래처	동대문 도매시장, 인터넷 쇼핑몰



포밀리패션

박주희 대표가 2021년 설립한 포밀리패션은 임가공 봉제업체이다. 여성복 토털을 전문으로 특화품목은 원피스와 블라우스, 스커트 등이다. 20대부터 패션업계에서 일해 온 박주희 대표가 이끄는 포밀리패션에서는 봉제는 물론 패턴부터 가공까지 원스톱으로 가능하다. 특히 이태원 전문 매장에 납품하고 있는 무대의상은 박주희 대표의 감각과 세심한 손길로 완성된다. 박주희 대표는 요즘 아들에게 패턴을 가르치며 포밀리패션의 미래를 다지고 있다.

설립연도	2021
사업자등록증	유
연락처	010-8451-9390
주소	다산로31길 45, 202호
업태구분	봉제공장
직조형태	우븐
주생산품목	여성토털, 유·아동복, 무대의상
특화품목	숙녀복, 원피스
월생산량	월 700pcs
소량생산	가능(최소수량 30pcs)
주거래처	동대문 도매시장, 이태원, 지방 의류 매장



폴하우스

폴하우스는 임가공 경력 30년의 도진훈 대표가 운영하는 임가공 봉제업체이다. 남녀정장과 캐주얼웨어 하의류를 전문적으로 생산하고 있으며, 디자이너 브랜드, 동대문 도매시장, 인터넷쇼핑몰을 주 거래처로 두고 있다. 우븐만을 다루고 있으며 소량생산도 의뢰를 받고 있다.

설립연도	2019
사업자등록증	유
연락처	010-3705-9917
주소	청구로1길 88, 지층
업태구분	봉제공장
직조형태	우븐
주생산물목	남녀정장
특화품목	남녀 하의
월생산량	월 6,000pcs
소량생산	가능(최소수량: 50pcs)
주거래처	디자이너 브랜드, 동대문 도매시장, 인터넷쇼핑몰



핑크스

핑크스는 안수평 대표가 운영하는 임가공 봉제업체이다. 남녀정장, 캐주얼웨어를 주로 생산하고 있으며 자켓, 스커트, 원피스, 코트 등 여성복을 특화품목으로 내세우고 있다. 디자이너 브랜드, 동대문 도매시장, 인터넷쇼핑몰이 주요 거래처이며 월 최대 4000장까지 생산이 가능하다.

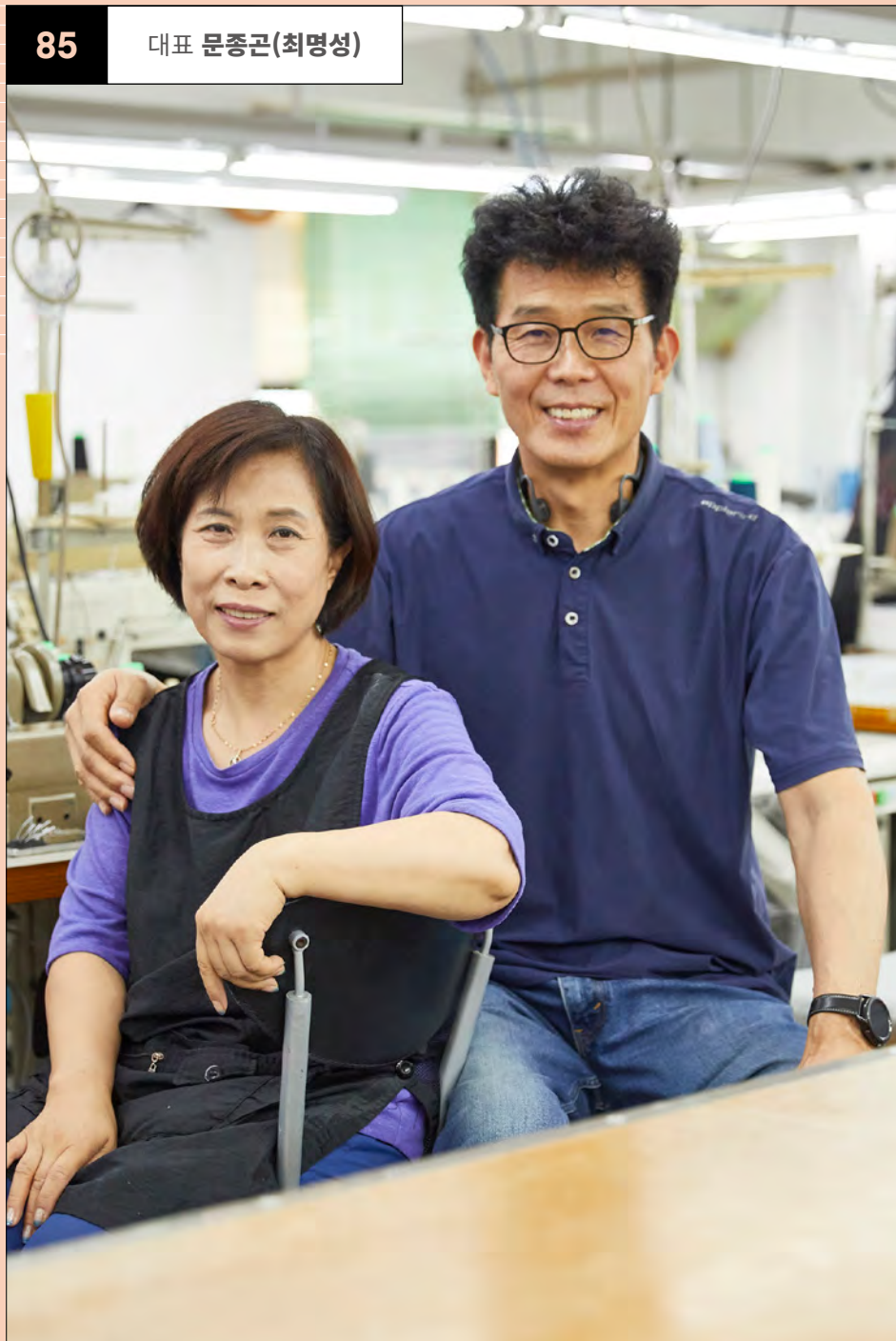
설립연도	2017
사업자등록증	유
연락처	010-3669-9342
주소	다산로 42다길 33, 민호빌딩 201호
업태구분	봉제공장
직조형태	우븐
주생산품목	남녀정장, 캐주얼웨어
특화품목	여성정장
월생산량	월 4,000pcs
소량생산	가능(최소수량: 30pcs)
주거래처	디자이너 브랜드, 동대문 도매시장, 인터넷쇼핑몰



하은사

하은사는 김광수 대표가 운영하는 임가공 봉제업체이다. 1공장 봉제업체와 2공장 재단업체를 운영하고 있는 김 대표는 많은 경력의 전문가이며 남녀 토털웨어 제작 생산이 가능하다. 다이마루를 전문으로 다루고 있으며 완사입도 하고 있다. 소량생산도 의뢰를 받는다.

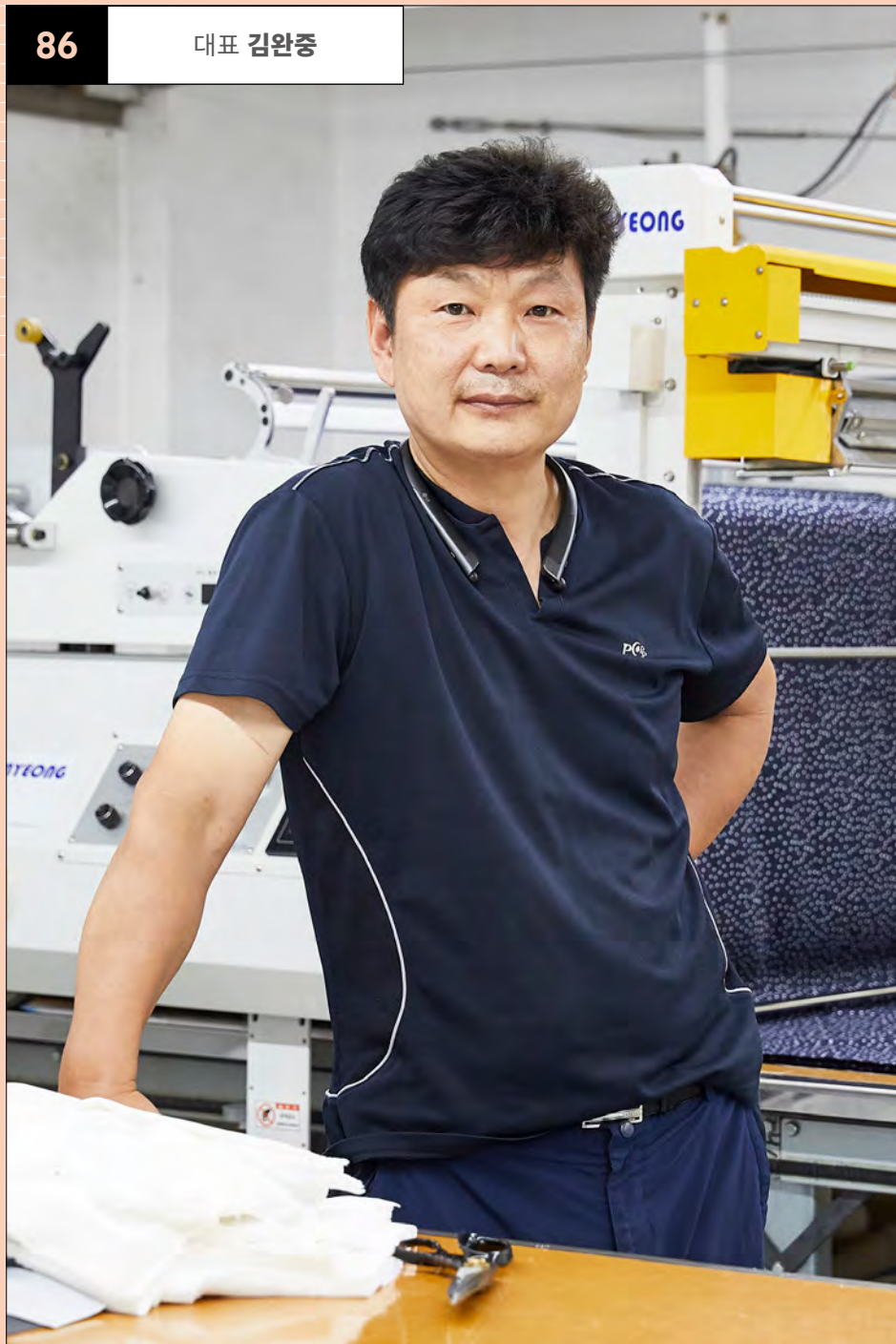
설립연도	2018
사업자등록증	유
연락처	010-5341-9619
주소	1공장 다산로33길 23 2공장 청구로14길 8
업태구분	봉제공장
직조형태	다이마루
주생산품목	토털웨어
특화품목	토털웨어
월생산량	월 15,000pcs
소량생산	가능(최소수량: 50pcs)
주거래처	동대문 도매시장, 인터넷 쇼핑몰



한올패션

한올패션은 40년 경력의 문종곤 대표가 운영하는 임가공 봉제업체이다. 여성정장 핸드메이드 의류가 주력 생산제품으로 디자이너 브랜드와 하이패션, 동대문 도매시장이 주 거래처이다. 하루 최대 150장 생산이 가능하며 소량생산 의뢰도 받고 있다.

설립연도	2020
사업자등록증	유
연락처	010-3723-6309
주소	청구로6길 58, 맥스빌딩 3층
업태구분	봉제공장
직조형태	우븐
주생산품목	남녀정장, 핸드메이드
특화품목	정장, 핸드메이드
월생산량	월 5,000pcs
소량생산	가능(최소수량: 60pcs)
주거래처	디자이너 브랜드, 하이패션, 동대문 도매시장



현오패션

현오패션은 김완중 대표가 운영하는 임가공 봉제업체이다. 약 30년 경력의 김 대표가 직접 패턴, 재단, 메인생산을 책임지고 있다. 동대문 도매시장과 인터넷쇼핑몰을 주 거래처로 두고 있으며 자켓, 블라우스, 원피스와 같은 여성복의 메인생산을 주로 맡고 있다.

설립연도	2015
사업자등록증	유
연락처	010-5458-5359
주소	청구로17길 51, 지층
업태구분	봉제공장
직조형태	우분
주생산품목	여성토털
특화품목	여성정장, 캐주얼웨어
월생산량	월 9,000pcs
소량생산	가능(최소수량: 50pcs)
주거래처	동대문 도매시장, 인터넷쇼핑몰



DI패션

30년 경력의 전대인 대표가 운영하는 DI패션은 임가공 봉제업체이다. DI패션은 여성 정장류를 위주로 여성 토털웨어를 취급한다. 여성복 중에서도 DI패션의 특화품목은 숙녀 바지이다. 주거래처는 동대문 도매시장과 인터넷쇼핑몰이며, 동대문 도매시장에서도 톱 클래스에 납품할 정도로 완성도가 높다. 월생산량은 3,000pcs이며 소량생산은 최소 20pcs부터 가능하다.

설립연도	2017
사업자등록증	유
연락처	010-8759-0073
주소	다산로44길 68, 4층
업태구분	봉제공장
직조형태	우븐
주생산물목	여성토털
특화품목	숙녀복 바지
월생산량	월 3,000pcs
소량생산	가능(최소수량 20pcs)
주거래처	동대문 도매시장, 인터넷쇼핑몰

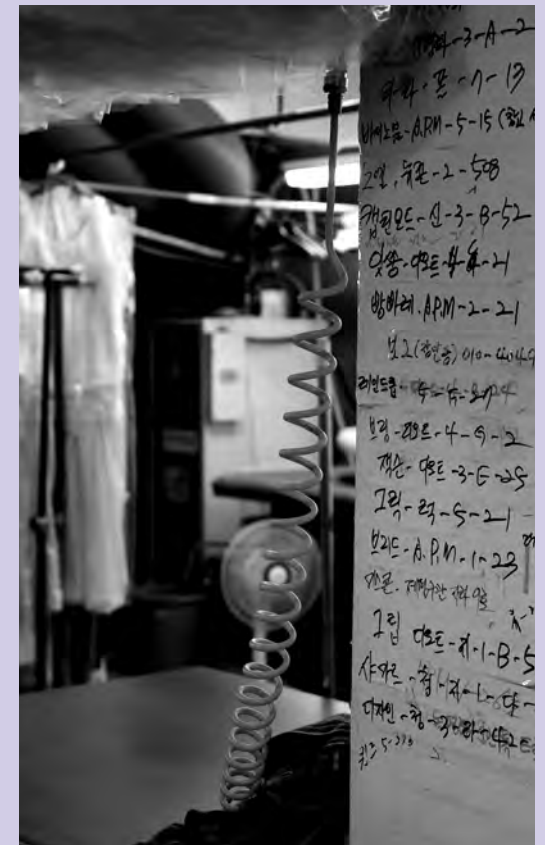


SEED패션

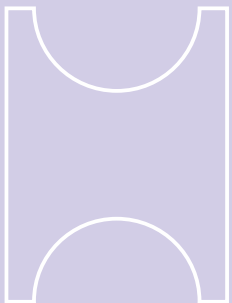
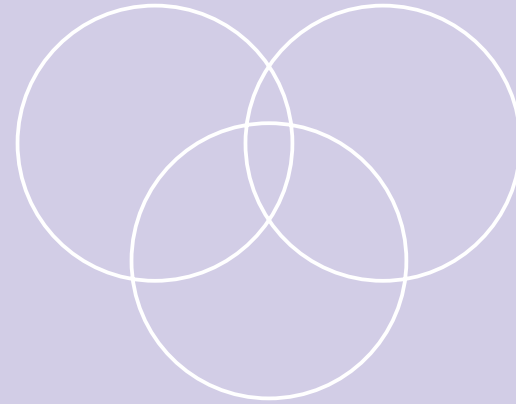
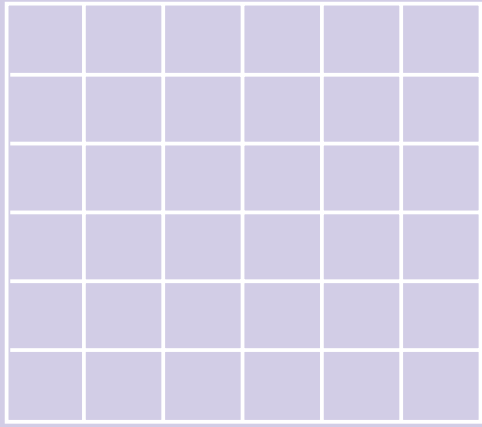
SEED패션은 박덕기 대표가 운영하는 임가공 봉제업체이다. 박덕기 대표와 호흡을 함께 맞추고 있는 아내 김철순 씨 역시 30년 경력의 전문가다. 청담동, 가로수길 등 디자이너 브랜드 의상을 주로 만들고 있는 SEED패션은 퀄리티 높은 옷을 위주로 소량생산 체제로 공장을 운영하고 있다. 주거래처는 패션브랜드 기업, 디자이너 브랜드, 인터넷쇼핑몰이다.

설립연도	2012
사업자등록증	유
연락처	010-3312-2720
주소	청구로 91-6
업태구분	봉제공장
직조형태	우븐
주생산품목	남녀토털, 캐주얼웨어, 유니폼
특화품목	여성, 남성토털
월생산량	500pcs
소량생산	가능(최소수량 10pcs)
주거래처	패션브랜드 기업, 디자이너 브랜드, 인터넷쇼핑몰





특종업체





특종업체

Specialized Sewing Factory

- 1 나래패션
- 2 나산주름
- 3 다샘
- 4 대홍자수
- 5 동일컴퓨터자수
- 6 로또주름
- 7 무진
- 8 바로바로주름
- 9 서준완성
- 10 성원패션
- 11 신영사
- 12 에이스
- 13 우리호시
- 14 일우사
- 15 초원자수
- 16 탑워싱·완성
- 17 태양자수
- 18 풍무
- 19 한국봉제재단센터



나래패션

나래패션은 데님과 면 바지를 주로 취급하는 완성업체다. 나래패션 박영준 대표는 약 30년 동안 패션업계에서 다양한 경력을 쌓았다. 나래패션은 완성 작업의 퀄리티를 높여주는 다양한 첨단 기계를 보유하고 있는 것이 특징으로 지그재그 라벨이 가능함은 물론 전자 QQ, 워싱, 자체 검품까지 한곳에서 원스톱 체제로 운영되고 있다. 월 생산량은 약 10만pcs이며, 소량은 약 100pcs부터 가능하다.

설립연도	2016
사업자등록증	유
연락처	010-4585-8235
주소	다산로39길 1, 지하
업태구분	완성
주생산물목	캐주얼웨어
특화품목	데님, 면 소재 바지 완성
주거래처	패션브랜드 기업, 디자이너 브랜드, 동대문 도매시장, 인터넷쇼핑몰, 수출



나산주름

나산주름은 홍양표 대표가 운영하는 주름 전문업체이다. 여성복, 남성복, 아동의류, 가방, 패션소품의 주름 가공을 맡고 있으며, 기계주름, 손주름, 맞주름 등 모든 주름 가공이 가능하다. 패션브랜드와 디자이너, 패턴, 샘플, 메인 생산업체가 주 거래처이며 주름 가공에 관련한 모든 업무를 적극적으로 임하고 있다.

설립연도	2013
사업자등록증	유
연락처	010-4467-2577
주소	청구로8길 15
업태구분	주름
주생산물목	토탈웨어
주거래처	패턴, 샘플, 메인생산 업체



다샘

다샘은 안수연 대표가 운영하는 자수 샘플업체이다. 수자수와 컴퓨터자수가 가능하며 유니폼과 같은 의류의 자수 가공이 특수품목이다. 특히, 30년 경력의 봉제 경력자가 상주하고 있어서 자수 가공 외에 샘플제작과 소량생산 의뢰도 가능한 것이 특징이다.

설립연도	2014
사업자등록증	유
연락처	010-2224-0664
주소	동호로37길 21 방산종합 b동 2층 298,300호
업태구분	자수, 샘플
주생산품목	수자수, 컴퓨터자수
주거래처	디자이너 브랜드, 동대문 도매시장, 인터넷쇼핑몰, 업체



대흥자수

대흥자수는 김계화 대표가 운영하는 자수업체이다. 자수경력 20년의 대표가 직접 운영하며 단체복, 에코백 등의 자수 가공 작업을 전문적으로 맡고 있다. Daeheungjasu.quv.kr이라는 웹페이지를 자체적으로 운영하고 있으며 대흥자수를 검색하면 인스타그램에서 다양한 자수 가공을 볼 수 있다.

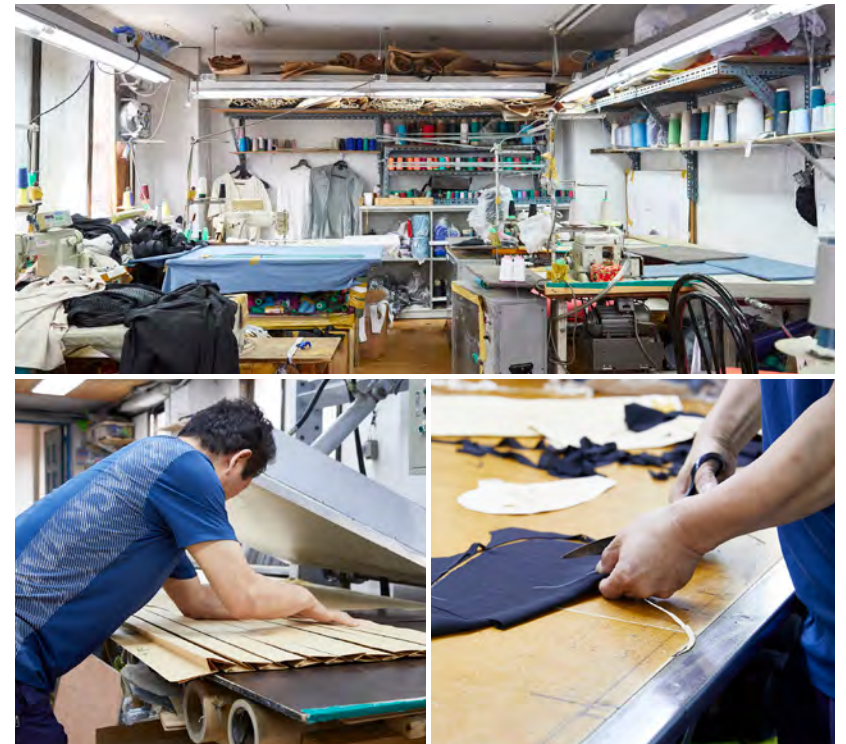
설립연도	2005
사업자등록증	유
연락처	010-2059-9757
주소	동호로37길 21 방산종합 b동 2층 271,291호
업태구분	자수
주생산품목	수자수, 컴퓨터자수
주거래처	디자이너 브랜드, 동대문 도매시장, 인터넷쇼핑몰, 업체



동일컴퓨터자수

동일컴퓨터자수는 업계 20년 경력의 강규환 대표가 운영하는 컴퓨터자수 업체이다. 컴퓨터자수, 핸들자수 제작이 가능하며, 티셔츠, 청바지 등 의류의 들어가는 자수작업을 맡아서 진행하고 있다. 임가공 봉제공장 운영경력이 있는 대표는 다양한 재질에 효과적인 자수방식을 사용하여 자수효과를 극대화하는데 노력을 기울이고 있다.

설립연도	2003
사업자등록증	유
연락처	010-9513-3513
주소	다산로42가길 40
업태구분	자수
주생산물목	컴퓨터자수, 핸들자수



로또주름

로또 주름은 한청희 대표가 운영하는 주름업체이다. 봉제와 주름의 30년 경력을 가지고 있는 대표는 디자이너 브랜드 등의 업체가 의뢰하는 주름 작업을 전문으로 하고 있다. 재질에 맞춰 주름을 효과적으로 연출하기 위하여 노력하고 있으며, 주름 전문 작업 외에도 봉제 생산도 가능한 것이 특징이다.

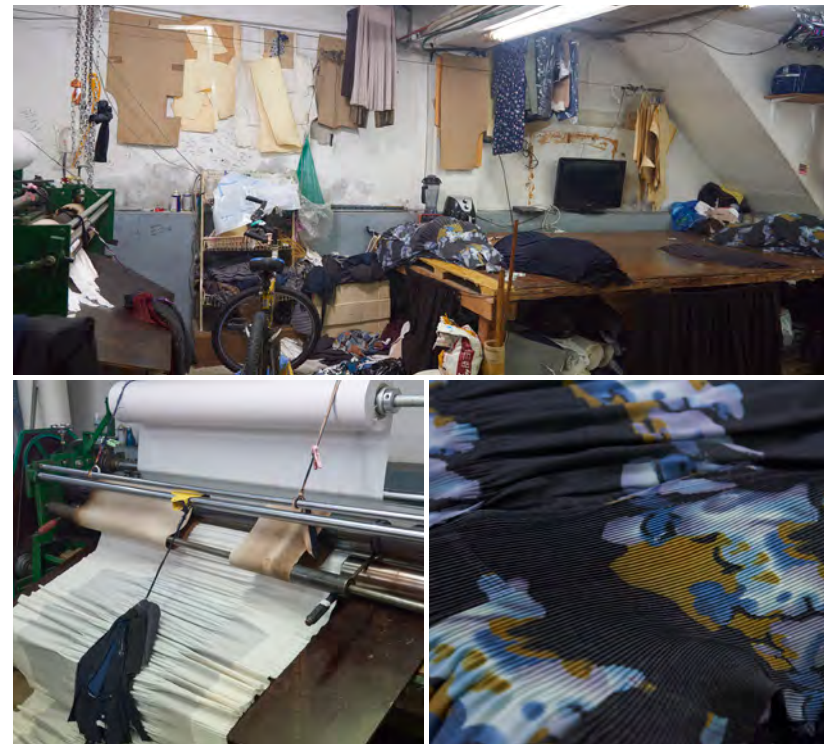
설립연도	2021
사업자등록증	유
연락처	010-6281-6069
주소	퇴계로 88길 36, 2층
업태구분	봉제공장 & 주름
주생산품목	주름
특화품목	토탈
주거래처	패션브랜드 기업, 디자이너 브랜드, 동대문 도매시장, 인터넷쇼핑몰



무진

무진은 천광재 대표가 운영하는 자수업체이다. 방산시장에서 27년째 자수업체를 운영해온 대표는 와펜, 모자, 양말 등에 자수 가공을 선보이고 있다. 그 외에도 자수가 가능한 모든 재질에 자수 가공 의뢰를 맡고 있으며 수자수 컴퓨터 자수 모두 의뢰를 맡고 있다.

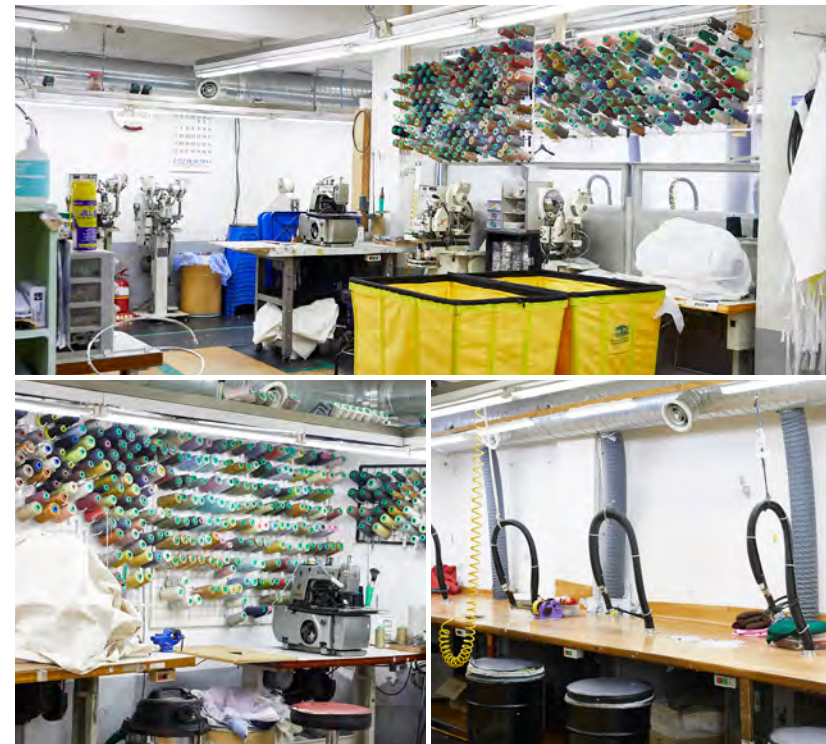
설립연도	2006
사업자등록증	유
연락처	010-5315-8527 02-2273-8527
주소	동호로37길 21 방산종합 b동 2층 245호
업태구분	자수
주생산품목	수자수, 컴퓨터자수
주거래처	디자이너 브랜드, 동대문 도매시장, 인터넷쇼핑몰



바로바로주름

바로바로주름은 김주언 대표가 운영하는 주름업체다. 패션업계 20년 경력의 김주언 대표는 봉제공장을 운영하면서 주름 작업을 자신만의 특화 아이템으로 선택했다. 현재는 아들 김동희 씨가 아버지의 노하우를 이어받고 있다. 바로바로주름에서는 고리주름, 특수주름, 맞주름, 외주름 등 다양한 작업이 가능하다. 주거래처는 패션브랜드 기업, 디자이너 브랜드, 동대문 도매시장과 인터넷쇼핑몰 등이다.

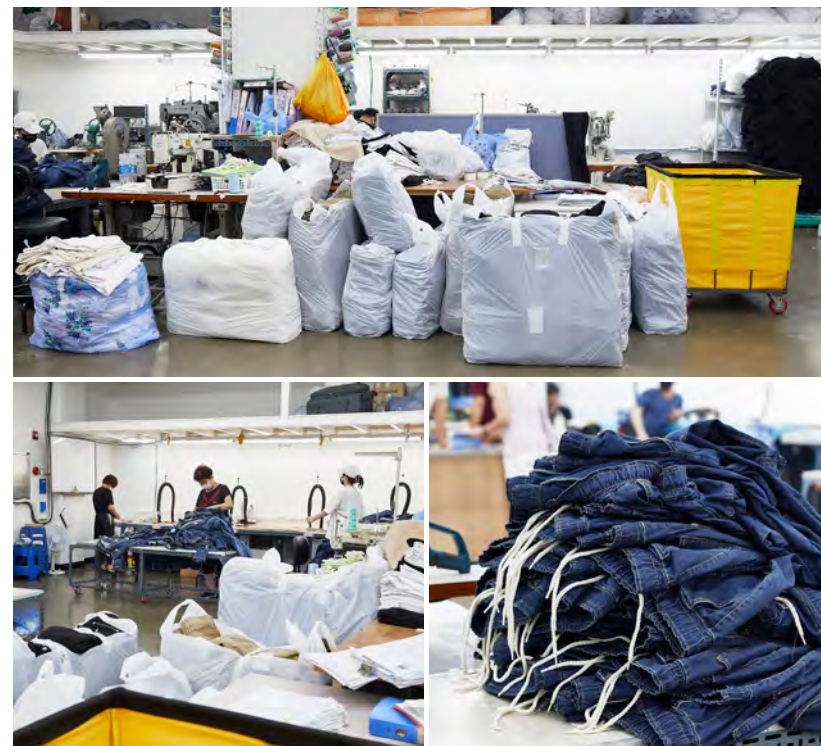
설립연도	2021
사업자등록증	유
연락처	010-9505-0476
주소	다산로38길 33
업태구분	주름
주생산물목	여성토털
특화품목	기계주름
주거래처	패션브랜드 기업, 디자이너 브랜드, 동대문 도매시장, 인터넷쇼핑몰



서준완성

서준완성은 20년 경력의 전명완 대표가 운영하는 완성업체이다. 하의를 전문으로 다루고 있으며, 마감, 포장 등 마무리 작업을 맡아서 진행한다. 주로 동대문, 인터넷 쇼핑몰 매장과 거래하며 메인 봉제에서 생산된 의류의 깔끔한 상품화에 노력을 기울이고 있다.

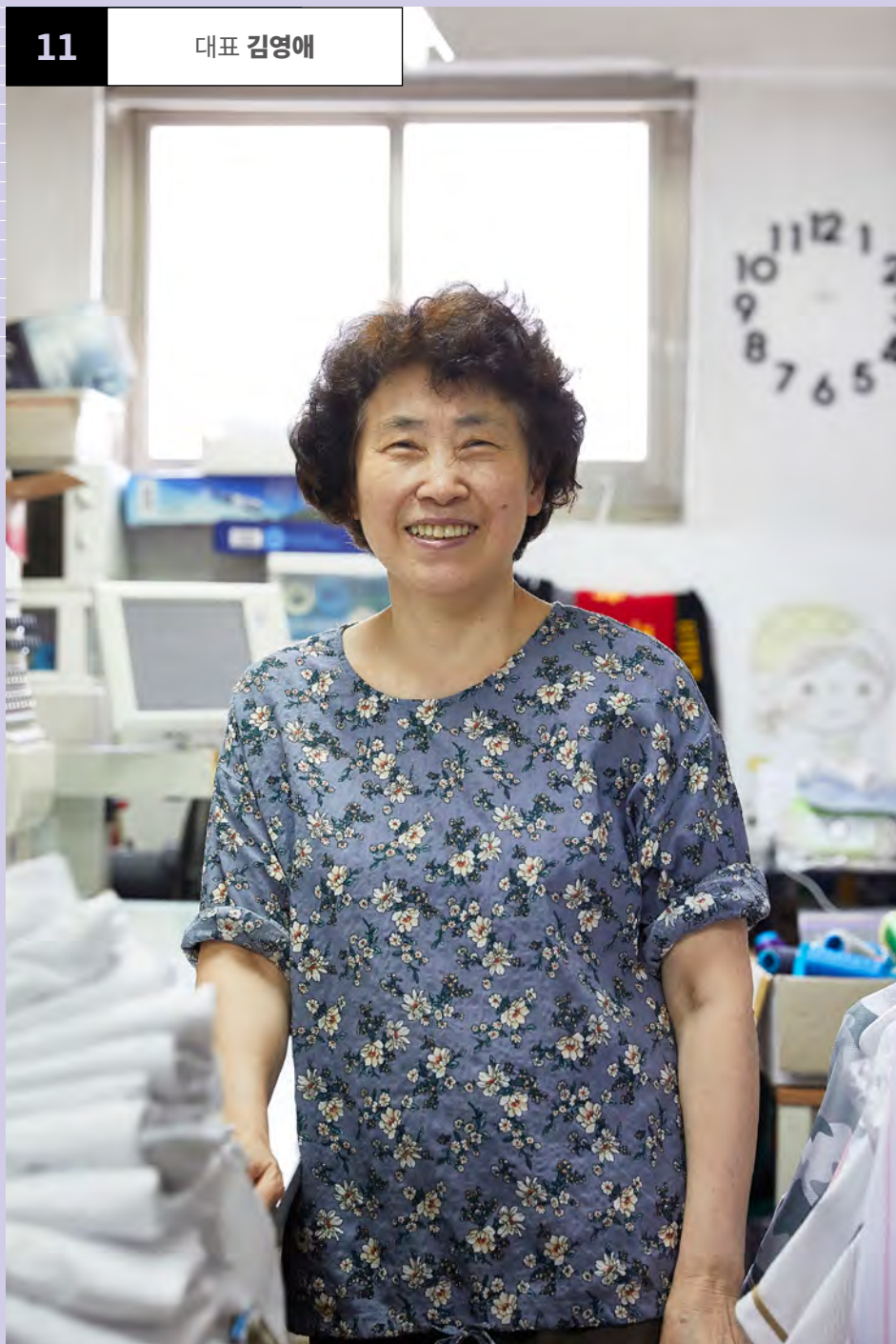
설립연도	2013
사업자등록증	유
연락처	010-8862-1217
주소	장충단로8가길 18-9, 지층
업태구분	완성업체
주생산물목	하의
주거래처	동대문 도매시장, 인터넷 쇼핑몰



성원패션

성원패션은 배정호 대표와 정성훈 실장이 운영하는 완성업체이다. 약 35년 경력의 대표가 직접 관리하는 성원패션은 데님 위성과 완성업체를 오랜시간 운영해오며 쌓아온 노하우를 바탕으로 하의류 완성과정을 맡아 진행하고 있다. 오후 4시부터 새벽 4시까지 운영되는 업체는 패션브랜드 기업, 동대문 도매시장 인터넷쇼핑몰, 수출회사 등과 협력하여 깔끔한 마무리를 내세우고 있다.

설립연도	2005
사업자등록증	유
연락처	010-3722-3864
주소	다산로 24길 31, 지하
업태구분	완성업체
주생산물목	데님
주거래처	패션브랜드 기업, 동대문 도매시장, 인터넷쇼핑몰



신영사

신영사는 김영애 대표가 운영하는 자수업체이다. 방산시장에서 40여년간 자수업체를 운영해온 대표는 명찰, 유니폼 서명 자수 등을 특화품목으로 제작하고 있다. 신영자수는 홈페이지와 블로그를 운영하며 업체와 개인이 의뢰하는 자수 작업을 맡아 생산한다. 수공자수 컴퓨터 자수 모두 가능하다.

설립연도	2010
사업자등록증	유
연락처	010-3225-3959
주소	동호로37길 21 방산종합 b동 2층 246호
업태구분	자수
주생산품목	명찰, 유니폼 자수



에이스

에이스는 실밥뜯기, 단추, 지퍼, 라벨, 다림질 등을 주로 하는 후가공 완성업체다. 에이스의 김형국 대표는 봉제업에서 일하다가 도소매 의류업에 종사하는 형님의 권유로 2017년 에이스를 창업했다. 주요 완성 작업은 여성, 남성 정장류와 캐주얼웨어, 스포츠웨어이며, 한 달 생산량은 약 5만 pcs, 소량은 1pcs부터 샘플도 가능하다. 에이스의 주요 거래처는 패션브랜드 기업, 디자이너 브랜드, 동대문 도매시장, 인터넷쇼핑몰이다.

설립연도	2017
사업자등록증	유
연락처	010-9471-5891
주소	다산로42나길 31, 지하
업태구분	완성
주생산물목	남녀정장, 캐주얼웨어, 스포츠웨어
특화품목	데님, 토털 후가공
주거래처	패션브랜드 기업, 디자이너 브랜드, 동대문 도매시장, 인터넷쇼핑몰



우리호시

우리호시는 박이영 대표가 운영하는 특종미싱업체이다. 청담동에서 임가공 봉제업체를 운영했던 대표는 중구로 이전한 후 특종미싱을 전문으로 다루고 있다. 패고딩, 물지자수, 인타, 해밍, 3단 지그재그 등을 전문으로 하고 있고, 핸드메이드 패딩과 각종 특종미싱 제봉 작업이 가능하다.

설립연도	1996
사업자등록증	유
연락처	010-3712-1446
주소	다산로35길 38
업태구분	특종미싱
주생산품목	토탈웨어
주거래처	인터넷쇼핑몰, 업체



일우사

일우사는 40년 경력의 류연표 대표가 이끄는 완성업체이다. 단추달기, 셔시, 고인찌, 나나인찌, QQ 등 단추와 관련된 완성 작업이 대부분 가능하다. 주로 여성토털, 캐주얼웨어, 스포츠웨어, 유니폼 작업을 하며 이 중 제일 많은 것은 여성복이다. 류연표 대표는 품질을 제일로 생각, 마지막 검품은 직접 한다. 단추 외에 다림질과 라벨 작업도 가능하다. 일우사의 주거래처는 동대문 도매시장과 인터넷쇼핑몰이다.

설립연도	2001
사업자등록증	유
연락처	010-9492-2993
주소	퇴계로88다길 6
업태구분	완성
주생산품목	여성토털, 캐주얼웨어, 스포츠웨어, 유니폼
특화품목	단추
주거래처	동대문 도매시장, 인터넷쇼핑몰



초원자수

초원자수는 김명중 대표가 운영하는 자수업체이다. 30년 경력의 대표가 직접 생산에 관리하며 수자수, 핸들자수, 컴퓨터자수 등 재질에 맞는 자수가공을 진행하고 있다. 마크, 로고, 의류, 테이핑 등의 자수가공이 특화품목으로 방산종합상가 bsmm.kr의 자체 쇼핑몰에서 주문 및 구입이 가능하다.

설립연도	2001
사업자등록증	유
연락처	010-3765-1650
주소	동호로37길 21 방산종합 b동 2층 241호
업태구분	자수
주생산품목	수자수, 핸들자수, 컴퓨터자수
주거래처	동대문 도매시장, 인터넷쇼핑몰



탐위상·완성

탐위상·완성은 김갑동 대표가 운영하는 위상·완성업체이다. 패션업계에서 40년 동안 경력을 쌓은 김갑동 대표는 지금도 회사에 제일 먼저 출근할 만큼 일에 대한 열정이 남다르다. 완성 작업의 퀄리티를 위해 늘 완벽을 추구함은 물론 관리와 시스템까지 꼼꼼히 챙기는 덕에 믿고 맡기는 고객 수가 점점 늘고 있다. 특화상품은 면바지와 숙녀복이며 주거래처는 동대문 도매시장, 인터넷 쇼핑몰이다.

설립연도	2018
사업자등록증	유
연락처	010-8996-8027
주소	다산로31길 45, 지하
업태구분	위상·완성
주생산물목	면바지, 숙녀복 완성 전문
특화품목	위상·완성
주거래처	동대문 도매시장, 인터넷쇼핑몰, 패션브랜드 기업, 디자이너 브랜드



태양자수

태양자수는 강영현 대표가 운영하는 자수업체이다. 약 30년 경력의 대표가 직접 운영하는 자수업체로 미싱자수, 컴퓨터자수 모두 가능하다. 모자, 유니폼과 같은 의류, 신발 자수 모두 가능하며 재질에 맞는 자수가공을 추천하고 있다. Tyjasu.com이라는 자체 웹페이지도 운영 중에 있다.

설립연도	2001
사업자등록증	유
연락처	010-3274-4294 02-2272-4294
주소	동호로37길 21 방산종합 b동 2층 278,279호
업태구분	자수
주생산품목	미싱자수, 컴퓨터자수
주거래처	디자이너 브랜드, 동대문 도매시장, 인터넷쇼핑몰, 업체



풍무

풍무는 이윤선 대표가 이끄는 완성업체로 우븐과 다이마루 모두 취급한다. 완성업체에서 20여 년 일한 이윤선 대표는 2018년부터 가족과 함께 풍무를 이끌어 가고 있다. 단추, 마도매, 돗또, 포장까지 완성 관련 작업은 모두 가능하다. 풍무는 완성 작업의 기본인 깔끔한 마무리를 경쟁력으로 납기일을 철저히 지키고 있다. 주거래처는 패션브랜드 기업, 동대문 도매시장, 인터넷쇼핑몰이다.

설립연도	2018
사업자등록증	유
연락처	010-9088-6721
주소	다산로 236-1, 2층
업태구분	다이마루, 기타 완성
주생산물목	남녀정장, 유아동복
특화품목	단추달기, 단추구멍
주거래처	패션브랜드 기업, 동대문 도매시장, 인터넷쇼핑몰
소량생산	○



한국봉제재단센터

한국봉제재단센터는 고용문대표가 운영하는 컴퓨터캐드캠 재단전문업체이다. 대형 프레스로 원단을 심지접착과 수축 작업도 한다. 남성 정장부터 토탈웨어의 임가공, 미싱 경력 40년을 자랑하는 고용문 대표가 메인생산 과정을 직접 맡아서 진행하고 있다. 우븐과 다이마루 모두 생산하며, 특종도 가능한 것이 특징이다.

설립연도	2020
사업자등록증	유
연락처	010-3774-1951
주소	청구로17길 8, 예림빌딩 3층
업태구분	재단
주생산품목	토탈웨어
월생산량	월 100,000pcs
주거래처	패션브랜드 기업, 인터넷쇼핑몰

Index

7808	22	모노폴리	72	영다사	122	탐위상·완성	236
가람패션	24	모스	74	영진패션	124	태양어패럴	178
가연	26	모아	76	영풍어패럴	126	태양자수	238
광림패션	28	무진	218	오뚝이	128	패션공감	180
국제사	30	미선사	78	오병이어어패럴	130	포밀리패션	182
나래패션	206	미소패션	80	온유	132	풀하우스	184
나르샤	32	바로바로주름	220	우리호시	230	풍무	240
나사어패럴	34	본가먼트	82	우핏 주식회사	134	피닉스	186
나산주름	208	봄이다	84	원앤원	136	하은사	188
나인	36	상산실업	86	유네	138	한국봉제재단센터	242
남산	38	서정어패럴	88	이레사	140	한올패션	190
다샘	210	서준완성	222	일우사	232	현오패션	192
다은사	40	선미사	90	재이	142	DI패션	194
대광사	42	성우사	92	제이와이 패션	144	SEED패션	196
대덕패션	44	성원사	94	제이케이 패션	146		
대산어패럴	46	성원패션	224	주영패션	148		
대성산업	48	성제사	96	주원사	150		
대영어패럴	50	성진사	98	중심	152		
대운사	52	센스	100	중앙사	154		
대흥자수	212	수진봉제	102	쥬디	156		
더베스트	54	스케치	104	지우상사	158		
더세븐	56	승리패션	106	진성	160		
덕우이노베이션	58	신성어패럴	108	참어패럴	162		
데님타이거	60	신영사	226	청림	164		
동일컴퓨터자수	214	씨앤앰어패럴	110	청우	166		
두리패션	62	아디아패션	112	초원자수	234		
드림케이	64	아이리스패션	114	초코네	168		
레드패션	66	알파와오메가	116	카라	170		
로또주름	216	어너더	118	케이앤에스어패럴	172		
리더	68	에이스	228	클로저 투 유	174		
명성패션	70	엔학고레	120	탐걸스	176		

2022 중구 봉제공장 라이브러리

2022 Sewing Factory Library in Jung-gu

발행일	2022년 8월
발행처	서울특별시 중구청 도심산업과
기획	한국패션산업협회 중구의류패션지원센터 서울시 중구 청구로6길 52 청구파크뷰 1층 전화 02-2234-9876 / 팩스 02-2234-9877
취재·디자인·제작	2x2 www.twoxtwo.co.kr

© 서울특별시 중구청

이 책은 중구청의 사전승인 없이 인쇄·복제할 수 없습니다.

