

(06180) 서울특별시 강남구 테헤란로 518, 섬유센터빌딩 16층

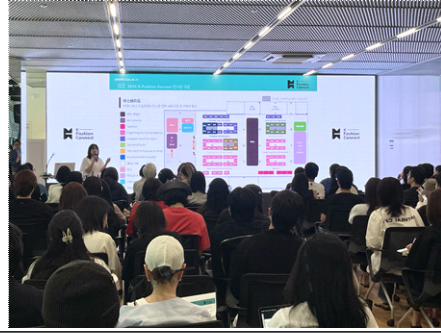
[문의] 사업1부 김태완 과장 02-528-0114 twkim@koreafashion.org

성래은 한국패션협회 회장, K-패션 글로벌 브랜드 육성 본격화

‘세계에 한국을 입히다’ 주제로 국내 최대 B2B 패션 수주 전시회 K-Fashion Connect 개최
라이징 K-패션 브랜드 78개사 참가... 해외 진출 및 수주 성과 창출 기대

- 한국패션협회(회장 성래은)는 오는 7월 22일부터 23일까지 서울 코엑스 더플라츠에서 개최되는 국내 최대 규모의 B2B 패션 수주 전시회 「K-Fashion Connect」의 성공적인 운영을 위해 지난 6월 23일 섬유센터에서 참가 브랜드 대상 사전 설명회를 개최했다.
 - * K-Fashion Connect : 산업통상부(장관 김정관)가 주최하고 한국패션협회가 주관하는 「K-섬유패션 협력 강화 및 글로벌 브랜드 육성 사업」의 일환으로 개최되는 국내 최대 규모의 B2B 패션 수주 전시회
- 이번 설명회는 참가 브랜드를 대상으로 전시 운영계획, 바이어 상담 전략, 브랜드별 셀링 포인트 공유 등 실질적인 수주 성과 제고를 위한 프로그램으로 진행되었다.
- 올해 K-Fashion Connect는 「세계에 한국을 입히다」를 주제로, 기존 「트렌드페어 (Trend Fair)」를 개편하여 개최되며, K-패션 브랜드와 국내외 바이어를 연결하는 국내 최대 규모의 B2B 패션 수주 전시회로 운영될 예정이다.
 - 이번 전시회에는 2000아카이브스(대표 김선빈), 리이(대표 이준복), 비엘알(대표 권봉석), 오헤시오(대표 최진동), 유강(대표 유강현), 홀리넘버세븐(대표 최경호) 등 국내외 시장에서 주목받고 있는 라이징 K-패션 브랜드를 포함한 총 78개 브랜드가 참가한다.
 - 참가 브랜드들은 국내외 바이어 및 유통사와의 1:1 비즈니스 상담과 브랜드 홍보를 통해 신규 거래선 발굴 및 판로 확대를 추진하며, 실질적인 수주 성과 창출과 해외 시장 진출 기반을 마련할 것으로 기대된다.
- 성래은 한국패션협회 회장은 “올해 새롭게 선보이는 K-Fashion Connect는 우수한 K-패션 브랜드와 글로벌 시장을 연결하는 대표 비즈니스 전시회로, K-패션의 해외 진출과 수출 확대를 견인하는 교두보가 될 것”이라며, “더 많은 K-패션 브랜드가 세계 시장에서 경쟁력을 갖추고 ‘세계에 한국을 입히는’ 글로벌 브랜드로 성장할 수 있도록 적극 지원하겠다”고 강조했다.

- 사전등록은 7월 17일까지 K-Fashion Connect 홈페이지(www.kfashionconnect.org)를 통해 신청 가능하며, 전시 기간 동안 1:1 비즈니스 상담회, 패션쇼, 세미나 등 다양한 프로그램이 함께 운영될 예정이다.



K-Fashion Connect 사전설명회 (26.6.23, 섬유센터)